

Taxerhebung 2016

Inhalt

| | | | |
|--------------------------|---------------|-----------------------------|--|
| Erhebung | Mittelwerte | Planungsregionen und Kanton | |
| Erhebung | Institutionen | Luzern | |
| Erhebung | Institutionen | Seetal | |
| Erhebung | Institutionen | Sursee | |
| Erhebung | Institutionen | Willisau | |
| Erhebung | Institutionen | Entlebuch | |
| Grafiken | Institutionen | Planungsregionen und Kanton | |

Bemerkung Zahlen mit *: nicht gerechnet, nicht KVG anerkannt

Haftungsausschluss:

Die vorliegenden Datentabellen sind nach besten Wissen und Gewissen aufgrund der Meldungen der einzelnen Heime erstellt worden. Für die Vollständigkeit und Richtigkeit der Angaben übernimmt die LAK keine Haftung. Massgebend bleiben weiterhin die Taxordnungen der einzelnen Heime.

Version 1.1 31. Januar 2016

| Taxen 2016 | | | | | | | | | |
|---|------------------|---------------|---------------|---------------|-----------------------|-----------------------|-----------------------|-------------------------|--------------------------|
| Nennzahl: Aufenthaltstaxe , im Einzelzimmer mit WC Dusche und Balkon oder Pflegetaxe, exkl. Arzt und Therapie | Anzahl Nennungen | Kanton Luzern | Kanton Luzern | Kanton Luzern | Planungsregion Luzern | Planungsregion Seetal | Planungsregion Sursee | Planungsregion Willisau | Planungsregion Entlebuch |
| | | | | | | | | | |
| Zurück | | >0 | | | >0 | >0 | >0 | >0 | >0 |
| Betten | 65 | 4817 | tiefst | höchst | 2600 | 434 | 678 | 742 | 363 |
| Aufenthaltstaxe | 64 | 152 | 124 | 198 | 167 | 139 | 141 | 135 | 140 |
| Pflegetaxe 1 | 194 | 14 | 12 | 19 | 15 | 13 | 13 | 13 | 12 |
| Pflegetaxe 2 | 65 | 37 | 30 | 45 | 40 | 38 | 35 | 34 | 34 |
| Pflegetaxe 3 | 65 | 61 | 50 | 73 | 66 | 61 | 58 | 56 | 58 |
| Pflegetaxe 4 | 195 | 85 | 70 | 102 | 91 | 86 | 80 | 78 | 80 |
| Pflegetaxe 5 | 65 | 109 | 90 | 130 | 117 | 110 | 103 | 100 | 102 |
| Pflegetaxe 6 | 65 | 133 | 110 | 154 | 142 | 135 | 125 | 122 | 124 |
| Pflegetaxe 7 | 195 | 156 | 130 | 180 | 167 | 159 | 148 | 143 | 147 |
| Pflegetaxe 8 | 65 | 180 | 150 | 208 | 192 | 182 | 171 | 165 | 169 |
| Pflegetaxe 9 | 65 | 204 | 170 | 235 | 218 | 206 | 193 | 188 | 191 |
| Pflegetaxe 10 | 130 | 228 | 190 | 265 | 243 | 229 | 215 | 209 | 214 |
| Pflegetaxe 11 | 130 | 252 | 210 | 282 | 268 | 253 | 238 | 231 | 236 |
| Pflegetaxe 12 | 65 | 275 | 230 | 309 | 292 | 277 | 261 | 253 | 259 |
| Aufenthaltstaxe Tagesgäste | 12 | 77 | 0 | 150 | 66 | | 88 | 88 | |
| | 40 | 86 | 0 | 258 | 109 | 94 | 90 | 84 | |
| | 4 | 60 | 0 | 179 | 60 | | | | |
| Reduktion Komfort im 1er Zimmer | 21 | -4 | 0 | -7 | -4 | -5 | -4 | -4 | |
| Reduktion 2er Zimmer | 46 | -9 | 23 | -77 | -12 | -13 | -2 | -7 | -10 |
| Reduktion 2er Zimmer (differenziert) | 18 | -8 | 0 | -25 | -6 | -20 | -8 | -7 | -15 |
| Reduktion 3er Zimmer | 8 | 0 | 0 | 0 | 0 | | | | |
| Reduktion Einwohner | 7 | 0 | 0 | 0 | 0 | | | | |
| Zuschlag für Auswärtige innerkantonal | 13 | 8 | 0 | 25 | 3 | 0 | | 25 | |
| Zuschlag für Auswärtige ausserkantonal | 12 | 8 | 0 | 25 | 3 | 0 | | 25 | |
| Notbett / Ferienbett Zuschlag | 50 | 25 | 0 | 125 | 26 | 22 | 36 | 20 | 23 |
| Zuschlag für Demenstationsbett | 26 | 19 | 0 | 35 | 19 | 28 | 17 | 20 | 20 |
| Zuschlag DZ Einberlegung | 24 | 38 | 0 | 80 | 29 | 50 | 60 | 60 | |
| Eintrittspauschale | 14 | 740 | 0 | 5000 | 176 | | 5000 | 2000 | 300 |
| | 35 | 678 | 0 | 5000 | 279 | | 150 | 5000 | 100 |
| | 3 | 445 | 445 | 445 | 445 | | | | |
| Austrittspauschale Reinigung und Umtriebe | 35 | 296 | 100 | 600 | 272 | 350 | 274 | 320 | 350 |
| | 89 | 295 | 100 | 950 | 276 | 325 | 313 | 265 | 317 |
| | 8 | 333 | 100 | 950 | 588 | | 150 | 188 | |
| Nachschuss Anzahl Tage nach Todesfall exkl. Pflegetebeitrag | 55 | 8 | 0 | 30 | 9 | 5 | 6 | 8 | 5 |
| | 15 | 13 | 5 | 59 | 17 | | 10 | 6 | 5 |
| Telefonabo/Tag | 54 | 4.11 | 0.00 | 60.00 | 3.42 | 0.60 | 0.62 | 8.87 | 4.24 |

| Taxen 2016 | | | | | | | | | |
|---|------------------|---------------|---------------|---------------|-----------------------|-----------------------|-----------------------|-------------------------|--------------------------|
| Nennzahl: Aufenthaltstaxe , im Einzelzimmer mit WC Dusche und Balkon oder Pflegetaxe, exkl. Arzt und Therapie | Anzahl Nennungen | Kanton Luzern | Kanton Luzern | Kanton Luzern | Planungsregion Luzern | Planungsregion Seetal | Planungsregion Sursee | Planungsregion Willisau | Planungsregion Entlebuch |
| Vertrag (Anzahl ja) | 60 | 56 | | | | | | | |
| Depot/Akonto bei Eintritt (Anzahl ja) | 61 | 7 | | | 5625 | | | | |
| Demenzstation Anzahl Betten | 32 | 337 | 0 | 28 | 11 | 10 | 10 | 10 | 15 |
| Übergangspflege | 13 | 0 | 0 | 0 | | | | | |
| Palliativstation | 9 | 0 | 0 | 0 | | | | | |

| Steuerkategorie | Alters- und Pflegeheime Ebikon | Alterszentrum Tschann | Heim im Bergli AG | Viva Luzern AG Eichhol | Viva Luzern AG Rosenberg | Viva Luzern AG Dreilinden | Viva Luzern AG Staffelhof | Viva Luzern AG Pfingewohnungen | Viva Luzern AG Wesmeln | Seniorenzentrum Sunnezil | Spitex Rontal plus, K nzel, Pflegeabteilung Kurzzeit | Elisabethenheim Luzern AG | Beitragzentren Emmen - Alp | Beitragzentren Emmen - Alp | Beitragzentren Emmen - Emmenfeld |
|---|--------------------------------|-----------------------|-------------------|------------------------|--------------------------|---------------------------|---------------------------|--------------------------------|------------------------|--------------------------|--|---------------------------|----------------------------|----------------------------|----------------------------------|
| Bedien | 118 | 16 | 53 | 295 | 143 | 121 | 172 | 43 | 134 | 124 | 17 | 75 | 47 | 80 | 162 |
| Aufenthaltsstaxe | 167 | 166 | 167 | 174 | 174 | 174 | 174 | 174 | 174 | 198 | 179 | 169 | 168 | 168 | 183 |
| Pflegestaxe 1 | 19 | 14 | 14 | 14 | 14 | 14 | 14 | 14 | 14 | 15 | 14 | 13 | 13 | 13 | 13 |
| Pflegestaxe 2 | 44 | 39 | 40 | 40 | 40 | 40 | 40 | 40 | 40 | 41 | 35 | 37 | 37 | 37 | 37 |
| Pflegestaxe 3 | 69 | 65 | 66 | 66 | 66 | 66 | 66 | 66 | 66 | 67 | 64 | 61 | 61 | 61 | 61 |
| Pflegestaxe 4 | 94 | 90 | 92 | 92 | 92 | 92 | 92 | 92 | 92 | 94 | 90 | 85 | 85 | 85 | 85 |
| Pflegestaxe 5 | 116 | 115 | 117 | 118 | 118 | 118 | 118 | 118 | 118 | 120 | 115 | 108 | 109 | 109 | 109 |
| Pflegestaxe 6 | 141 | 140 | 143 | 144 | 144 | 144 | 144 | 144 | 144 | 147 | 140 | 132 | 133 | 133 | 133 |
| Pflegestaxe 7 | 166 | 166 | 169 | 170 | 170 | 170 | 170 | 170 | 170 | 173 | 165 | 156 | 157 | 157 | 157 |
| Pflegestaxe 8 | 191 | 191 | 195 | 196 | 196 | 196 | 196 | 196 | 196 | 200 | 190 | 180 | 181 | 181 | 181 |
| Pflegestaxe 9 | 216 | 216 | 221 | 222 | 222 | 222 | 222 | 222 | 222 | 226 | 215 | 204 | 204 | 204 | 204 |
| Pflegestaxe 10 | 241 | 242 | 246 | 248 | 248 | 248 | 248 | 248 | 248 | 253 | 240 | 227 | 228 | 228 | 228 |
| Pflegestaxe 11 | 266 | 267 | 272 | 274 | 274 | 274 | 274 | 274 | 274 | 279 | 265 | 251 | 253 | 253 | 253 |
| Pflegestaxe 12 | 291 | 292 | 298 | 300 | 300 | 300 | 300 | 300 | 300 | 305 | 290 | 275 | 276 | 276 | 276 |
| Aufenthaltsstaxe Tagesg ste | | 80 | | | | | | | | | 150 | | | | |
| | | | | 98 | | | | | | | 258 | | | | |
| Reduktion Komfort im 1er Zimmer | | 0 | | -6 | -6 | -6 | -6 | -6 | -6 | | | 0 | | | |
| Reduktion 2er Zimmer | -27 | 0 | -77 | -21 | -21 | -21 | -21 | -21 | -21 | 20 | 23 | 0 | | -10 | |
| Reduktion 2er Zimmer (differenziert) | | 0 | | | | | | | | | | 0 | | | |
| Reduktion 3er Zimmer | | 0 | | | | | | | | | | 0 | | | |
| Reduktion Einwohner | | 0 | | | | | | | | | | 0 | | | |
| Zuschlag f r Ausw rtige innerkantonal | | 0 | | | | | | | | | 20 | 0 | | | |
| Zuschlag f r Ausw rtige ausserkantonal | | 0 | | | | | | | | | 20 | 0 | | | |
| Notbett / Ferienbett Zuschlag | 20 | 50 | 40 | 25 | 25 | 25 | 25 | 25 | 25 | | | 20 | | | |
| Zuschlag f r Dementenstationsbett | 30 | 0 | | 25 | | | | | 25 | 30 | | 0 | | | 30 |
| Zuschlag DZ Einerbelegung | | 0 | | 72 | 72 | 25 | 25 | 72 | 72 | | | 0 | 5 resp. 15 | 5 | |
| Eintrittspauschale | 150 | | 200 | | | | | | | 200 | 150 | | 200 | 200 | 200 |
| | | | | 300 | 300 | 300 | 300 | 300 | 300 | 180 | | | | | |
| Austrittspauschale Reinigung und Umtriebe | 250 | 345 | 300 | | | | | | | 340 | 200 | 250 | 100 | 100 | 100 |
| | 150 | | 150 | 250 | 250 | 250 | 250 | 250 | 250 | | | | 300 | 300 | 300 |
| | | | 450 | | | | | | | | | | | | |
| Nachschiess Anzahl Tage nach Todesfall exkl. Pflegebeitrag | 7 | | 30 | 7 | 7 | 7 | 7 | 7 | 7 | 15 | 0 | 14 | 7 | 7 | 7 |
| | | | 14 | | | | | | | | | | | | |
| Telefonabo/Tag | 0.83 | | 20 | 0.7 | 0.7 | 0.7 | 0.7 | | 0.7 | 0.85 | | 20 | | | |

| Stichtag | Luzern | Luzern | Luzern | Luzern | Luzern | Luzern | Luzern | Luzern | Luzern | Luzern | Luzern | Luzern | Luzern | Luzern | Luzern | |
|---|--------------------------------|-----------------------|-------------------|------------------------|--------------------------|---------------------------|---------------------------|-------------------------------|------------------------|--------------------------|---|---------------------------|------------------------------|------------------------------|------------------------------------|----|
| Taxen 2016 | Alters- und Pflegeheime Ebikon | Alterszentrum Tschann | Heim im Bergli AG | Viva Luzern AG Eichhol | Viva Luzern AG Rosenberg | Viva Luzern AG Dreilinden | Viva Luzern AG Staffelhof | Viva Luzern AG Pflgewohnungen | Viva Luzern AG Wesmeln | Seniorenzentrum Sunnezil | Spitex Rontal plus, Känzeli, Pflegeabteilung Kurzzeit | Elisabethenheim Luzern AG | Beitlagencentren Emmen - Alp | Beitlagencentren Emmen - Alp | Beitlagencentren Emmen - Emmenfeld | |
| Nennzahl: Aufenthaltstaxe, im Einzimmer mit WC Dusche und Balkon oder Pflegegabe, exkl. Arzt und Therapie | | | | | | | | | | | | | | | | |
| Vertrag (Anzahl ja) | Ja | Ja | | ja | ja | ja | ja | ja | ja | Ja | 62, ja | | ja | ja | ja | |
| Depot/Akonto bei Eintritt (Anzahl ja) | 4500 | 4000 | 6000 | 6000 | 6000 | 6000 | 6000 | 6000 | 6000 | 6000 | 5000 - 7000 | 5000 | 6000 | 6000 | 6000 | |
| Demenzstation Anzshl Betten | 28 | | | 12 | | 10 | 10 | | | 12 | 14 | inkl. | | | | 18 |
| Übergangspflege | | | | | 11 | | | | | | inkl. | | | | | |
| Palliativstation | | | | 7 | | | | | | | inkl. | | | | | |

| Taxen 2016 | Luzern | Luzern | Luzern | Luzern | Luzern | Luzern | Luzern | Luzern | Luzern | Luzern | Luzern | Luzern | Luzern | Luzern |
|---|------------------|-----------------|-------------|-------------|--|-----------------------|-------------------|----------------|---------------------|------------------------|---------------------|---------------------|---|-----------------------------|
| Nennzahl: Aufenthaltstaxe im Einzelzimmer mit WC Dusche und Balkon oder Pflegetaxe, exkl. Arzt und Therapie | Grossfeld Kriens | Zunacher Kriens | Kirchfeld 2 | Kirchfeld 1 | Blinden-Fürsorge-Verein Innerschweiz BF.VI, How | Alterszentrum Hofmatt | Bodenmatt Malters | Unterfeld Root | Steinhor Pflegeheim | Pflegeheim St. Raphael | Landgut Unterföchli | Sonne Schwarzenberg | Teritium AG Residenz Bellrive, 6006 Luzern | Genevita Pilausblick Ebikon |
| Zurück | | | | | | | | | | | | | | |
| Betten | 100 | 170 | 49 | 110 | 73 | 82 | 66 | 52 | 103 | 46 | 60 | 10 | 26 | 23 |
| | Pflegeheim | Pflegeheim | Altersheim | Pflegeheim | Pflegeheim | Mischbetrieb | Pflegeheim | Mischbetrieb | Mischbetrieb | Pflegeheim | Mischbetrieb | Mischbetrieb | Mischbetrieb | Pflegeheim |
| Aufenthaltstaxe | 164 | 170 | 130 | 155 | 165 | 152 | 153 | 159 | 189 | 181 | 164 | 135 | 270.- 180.- | 160 |
| Pflegetaxe 1 | 19 | 19 | 16 | 16 | 15 | 13 | 17 | 14 | 14 | 14 | 14 | 13 | 14 | 14 |
| Pflegetaxe 2 | 45 | 45 | 45 | 45 | 41 | 36 | 43 | 30 | 39 | 40 | 39 | 36 | 39 | 40 |
| Pflegetaxe 3 | 71 | 71 | 73 | 73 | 69 | 59 | 68 | 63 | 64 | 66 | 64 | 61 | 65 | 66 |
| Pflegetaxe 4 | 98 | 98 | 102 | 102 | 97 | 82 | 93 | 87 | 90 | 92 | 89 | 84 | 90 | 92 |
| Pflegetaxe 5 | 124 | 124 | 130 | 130 | 125 | 105 | 119 | 112 | 115 | 118 | 114 | 107 | 116 | 116 |
| Pflegetaxe 6 | 150 | 150 | 151 | 151 | 154 | 128 | 145 | 137 | 140 | 144 | 139 | 131 | 141 | 141 |
| Pflegetaxe 7 | 176 | 176 | 175 | 175 | 180 | 151 | 171 | 162 | 165 | 170 | 164 | 154 | 166 | 166 |
| Pflegetaxe 8 | 202 | 202 | 202 | 202 | 208 | 175 | 197 | 188 | 190 | 196 | 189 | 178 | 192 | 191 |
| Pflegetaxe 9 | 228 | 228 | 229 | 229 | 235 | 198 | 223 | 213 | 216 | 222 | 214 | 202 | 217 | 216 |
| Pflegetaxe 10 | 254 | 254 | 256 | 256 | 265 | 221 | 248 | 238 | 241 | 248 | 239 | 226 | 243 | 241 |
| Pflegetaxe 11 | 280 | 280 | 282 | 282 | 278 | 244 | 274 | 263 | 266 | 274 | 264 | 249 | 268 | 266 |
| Pflegetaxe 12 | 293 | 293 | 309 | 309 | 305 | 267 | 299 | 288 | 291 | 300 | 289 | 272 | 293 | 291 |
| Aufenthaltstaxe Tagesgäste | 99 | | | | | | | | | | 0 | | | |
| | 105 | | | | | | 120 | | | | 0 | | | 180 |
| | 179 | | | | | | | | | | 0 | | | |
| Reduktion Komfort im 1er Zimmer | -4 | | | | | | | | | | 0 | | nein | kein |
| Reduktion 2er Zimmer | | | | | | 0 | -10 | 5 | -25 | -15 | 0 | | nein | keine |
| Reduktion 2er Zimmer (differenziert) | -7 | -7 | -15 | -25 | | 0 | | | | | 0 | | nein | keine |
| Reduktion 3er Zimmer | | | | | | 0 | | | | | 0 | | nein | keine |
| Reduktion Einwohner | | | | | | | | | | | 0 | | nein | keine |
| Zuschlag für Auswärtige innerkantonal | | | | | | 0 | | | | | 0 | | u.U. | nein |
| Zuschlag für Auswärtige ausserkantonal | | | | | | 0 | | | | | 0 | | u.U. | nein |
| Notbett / Ferienbett Zuschlag | 50 | 50 | 30 | 30 | | 10 | 25 | | | 25 | 20 | 0 | nein | nein |
| Zuschlag für Demenstationsbett | 35 | 35 | 30 | | | 3 | | | | | 0 | | nein | nein |
| Zuschlag DZ Einerbelegung | 20 | 25 | 20 | | | | | | | | 0 | | nein | nein |
| Eintrittspauschale | | | | | | | | | | | 285 | | nein | |
| | | | | | | | 250 | | | | bis | | nein | nein |
| | | | | | | | | | | | 445 | | nein | |
| Austrittspauschale Reinigung und Umtriebe | | | 300 | 300 | 350 | | 350 | 350 | 300 | 290 | bis | | 300 | |
| | | | | | | | | | | 365 | 950 | | | |
| Nachschuss Anzahl Tage nach Todesfall exkl. Pflegetaxebeitrag | | | 7 | 7 | | 5 | 7 | | 3 | Ja | bis | 5 | 14 | 20 |
| | 10 | 10 | | | | | | 7 | | 7 | 15 | | | |
| Telefonabo/Tag | 0.8 | 0.8 | 0.65 | 0.65 | 0.85 | 25 | 0.67 | 0.6 | 0.5 | 0.9 | 0.66 | 0.6 | inkl. | 0.83 |

| St. Gallen | Luzern | Luzern | Luzern | Luzern | Luzern | Luzern | Luzern | Luzern | Luzern | Luzern | Luzern | Luzern | Luzern | Luzern |
|--|------------------|-----------------|-------------|-------------|---|-----------------------|-------------------|----------------|---------------------|------------------------|---------------------|---------------------|--|-----------------------------|
| Taxen 2016 | | | | | | | | | | | | | | |
| Nennzahl: Aufenthaltstaxe im Einzimmer mit WC Dusche und Balkon oder Pflegetaxe, exkl. Arzt und Therapie | Grossfeld Kriens | Zunacher Kriens | Kirchfeld 2 | Kirchfeld 1 | Blinden-Fürsorge-Verein Innerschweiz BFV, Horw | Alterszentrum Hofmatt | Bodenmatt Malters | Unterfeld Root | Steinhof Pflegeheim | Pflegeheim St. Raphael | Landgut Untertöchli | Sonne Schwarzenberg | Terrianum AG Residenz Bellrive, 6006 Luzern | Genevita Pilausblick Ebikon |
| Zurück Vertrag (Anzahl ja) | ja | ja | ja | ja | ja | kein | JA | ja | Ja | Ja | Ja | Ja | ja | ja |
| Depot/Akonto bei Eintritt (Anzahl ja) | ja | ja | 5'000 | 5'000 | 5000 | 3000 | 5'000.00 | 2000 | 5'000 | Nein | 4000 | Ja | ja | 4000 |
| Demenzstation Anzahl Betten | 25 | 21 | 9 | | | 8 | 5 | | | | 0 | | 0 | 0 |
| Übergangspflege | | | | | | 0 | | | | | 0 | | 0 | 0 |
| Palliativstation | | | | | | | | | | | 0 | | 0 | 0 |

| Taxen 2016 | | Luzern |
|--|---------------|--------------------|
| Nennzahl: Aufenthaltstaxe , im Einerzimmer mit WC Dusche und Balkon oder Pflegetaxe, exkl. Arzt und Therapie | | Sonnmatt Luzern AG |
| Zurück | | |
| Betten | 30 | |
| | | Pflegeheim |
| Aufenthaltstaxe | ab 255 | |
| Pflegetaxe 1 | 14 | |
| Pflegetaxe 2 | 39 | |
| Pflegetaxe 3 | 64 | |
| Pflegetaxe 4 | 90 | |
| Pflegetaxe 5 | 115 | |
| Pflegetaxe 6 | 140 | |
| Pflegetaxe 7 | 165 | |
| Pflegetaxe 8 | 190 | |
| Pflegetaxe 9 | 216 | |
| Pflegetaxe 10 | 241 | |
| Pflegetaxe 11 | 266 | |
| Pflegetaxe 12 | 291 | |
| Aufenthaltstaxe Tagesgäste | 0 | |
| | 0 | |
| | 0 | |
| Reduktion Komfort im 1er Zimmer | 0 | |
| Reduktion 2er Zimmer | 0 | |
| Reduktion 2er Zimmer (differenziert) | 0 | |
| Reduktion 3er Zimmer | 0 | |
| Reduktion Einwohner | 0 | |
| Zuschlag für Auswärtige innerkantonal | 0 | |
| Zuschlag für Auswärtige ausserkantonal | 0 | |
| Notbett / Ferienbett Zuschlag | 0 | |
| Zuschlag für Demenstationsbett | 0 | |
| Zuschlag DZ Einerbelegung | 0 | |
| Eintrittspauschale | 0 | |
| | | |
| | | |
| Austrittspauschale Reinigung und Umtriebe | 300 | |
| | | |
| | | |
| Nachschuss Anzahl Tage nach Todesfall exkl. Pflegetebeitrag | 1 | |
| | 59 | |
| Telefonabo/Tag | 0 | |

| Steuer 2016 | Luzern |
|---|--------------------|
| Nennzahl: Aufenthaltstaxe , im Einzelzimmer mit WC Dusche und Balkon oder Pflegetaxe, exkl. Arzt und Therapie | Sonnmatt Luzern AG |
| Vertrag (Anzahl ja) | ja |
| Depot/Akonto bei Eintritt (Anzahl ja) | 10000 |
| Demenzstation Anzahl Betten | 0 |
| Übergangspflege | 0 |
| Palliativstation | 0 |

| Staxen 2016 | Seetal | Seetal | Seetal | Seetal | Seetal |
|---|--------------|--------------|----------------------|----------------------------------|---------------------------------------|
| Nennzahl: Aufenthaltstaxe , im Einzelzimmer mit WC Dusche und Balkon oder Pflegetaxe, exkl. Arzt und Therapie | Dörselen | Ibenmoos | Christzamm Hitzkirch | Fläckematten, 6023 Rothenburg | Alters- und Pflegeheim Hochdorf AG |
| Zurück | | | | | |
| Betten | 68 | 35 | 97 | 55 | 179 |
| | Mischbetrieb | Mischbetrieb | Mischbetrieb | Pflegeheim | Pflegeheim |
| Aufenthaltstaxe | 145 | 124 | 143 | 139 | 143 |
| Pflegetaxe 1 | 14 | 13 | 14 | 13 | 13 |
| Pflegetaxe 2 | 39 | 37 | 38 | 37 | 38 |
| Pflegetaxe 3 | 64 | 61 | 62 | 61 | 59 |
| Pflegetaxe 4 | 89 | 85 | 86 | 85 | 84 |
| Pflegetaxe 5 | 114 | 109 | 109 | 109 | 108 |
| Pflegetaxe 6 | 139 | 133 | 133 | 133 | 135 |
| Pflegetaxe 7 | 165 | 157 | 157 | 157 | 157 |
| Pflegetaxe 8 | 190 | 181 | 181 | 181 | 177 |
| Pflegetaxe 9 | 215 | 205 | 205 | 205 | 200 |
| Pflegetaxe 10 | 240 | 229 | 229 | 229 | 221 |
| Pflegetaxe 11 | 265 | 253 | 253 | 253 | 242 |
| Pflegetaxe 12 | 290 | 276 | 277 | 277 | 265 |
| Aufenthaltstaxe Tagesgäste | | | 90 | 97 | |
| Reduktion Komfort im 1er Zimmer | -5 | | | | |
| Reduktion 2er Zimmer | -15 | -10 | -10 | | -15 |
| Reduktion 2er Zimmer (differenziert) | -20 | | | | |
| Reduktion 3er Zimmer | | | | | |
| Reduktion Einwohner | | | | | |
| Zuschlag für Auswärtige innerkantonal | | | 0 | | |
| Zuschlag für Auswärtige ausserkantonal | | | 0 | | |
| Notbett / Ferienbett Zuschlag | 30 | 25 | 10 | | |
| Zuschlag für Demenstationsbett | | | 20 | | 35 |
| Zuschlag DZ Einberlegung | | | | | 50 |
| Eintrittspauschale | | | | | |
| Austrittspauschale Reinigung und Umtriebe | 400 | 300 | | | |
| | | 350 | 300 | 400 | 250 |
| Nachschuss Anzahl Tage nach Todesfall exkl. Pflegetaxebeitrag | 5 | 3 | 5 | 5 | 7 |
| Telefonabo/Tag | 0.5 | 0.65 | 0.7 | 0.5 | 0.67 |

| Staxen 2016 | Seetal | Seetal | Seetal | Seetal | Seetal |
|--|----------|----------|--------------------|---------------------------------|---------------------------------------|
| Nennzahl: Aufenthaltstaxe , im Einzimmer mit WC Dusche und Balkon oder Pflegetaxe, exkl. Arzt und Therapie | Dörselen | Ibenmoos | Chruzmat Hitzkirch | Fläckemalte, 6023 Rothenburg | Alters- und Pflegeheim Hochdorf AG |
| Vertrag (Anzahl ja) | | ja | ja | ja | ja |
| Depot/Akonto bei Eintritt (Anzahl ja) | nein | nein | 5000 | nein | 6000 |
| Demenzstation Anzahl Betten | | | 11 | 5 | 15 |
| Übergangspflege | | | 0 | | |
| Palliativstation | | | | | |

| Stamm | Sursee | Sursee | Sursee | Sursee | Sursee | Sursee | Sursee |
|---|-----------------------|--|----------------------|--------------|--------------|--------------|------------|
| Taxen 2016 | | | | | | | |
| Nennzahl: Aufenthaltstaxe im Einzelzimmer mit WC Dusche und Balkon oder Pflegetaxe, exkl. Arzt und Therapie | Pflegeheim Bärgrättli | Verein Pflegewohngruppen Buttisholz | BZ Linde Grosswangen | AWZ Ruswil | Seematt Eich | Neuenkirch | Sempach |
| Zurück | | | | | | | |
| Betten | 80 | 20 | 52 | 71 | 3 | 60 | 61 |
| | Mischbetrieb | Mischbetrieb | Mischbetrieb | Mischbetrieb | Mischbetrieb | Mischbetrieb | Pflegeheim |
| Aufenthaltstaxe | 140 | 139 | 142 | 142 | | 140 | 145 |
| Pflegetaxe 1 | 13 | 13 | 13 | 14 | 13 | 12 | 12 |
| Pflegetaxe 2 | 36 | 37 | 35 | 36 | 35 | 35 | 35 |
| Pflegetaxe 3 | 58 | 61 | 58 | 57 | 58 | 58 | 58 |
| Pflegetaxe 4 | 81 | 85 | 80 | 80 | 81 | 80 | 80 |
| Pflegetaxe 5 | 104 | 109 | 103 | 102 | 104 | 103 | 103 |
| Pflegetaxe 6 | 127 | 133 | 125 | 124 | 126 | 126 | 125 |
| Pflegetaxe 7 | 150 | 157 | 148 | 147 | 149 | 148 | 148 |
| Pflegetaxe 8 | 173 | 181 | 170 | 169 | 172 | 171 | 171 |
| Pflegetaxe 9 | 196 | 205 | 193 | 192 | 194 | 193 | 193 |
| Pflegetaxe 10 | 219 | 229 | 215 | 214 | 217 | 216 | 216 |
| Pflegetaxe 11 | 242 | 253 | 238 | 236 | 239 | 239 | 238 |
| Pflegetaxe 12 | 266 | 277 | 260 | 259 | 262 | 261 | 261 |
| Aufenthaltstaxe Tagesgäste | | | 80 | | | | |
| | 75 | 100 | | 110 | | | |
| Reduktion Komfort im 1er Zimmer | -5 | | | | | -2 | |
| Reduktion 2er Zimmer | -12 | | | -4 | | -12 | |
| Reduktion 2er Zimmer (differenziert) | | | -8 | | | | |
| Reduktion 3er Zimmer | | | | | | | |
| Reduktion Einwohner | | | | | | | |
| Zuschlag für Auswärtige innerkantonal | | | | | | | |
| Zuschlag für Auswärtige ausserkantonal | | | | | | | |
| Notbett / Ferienbett Zuschlag | 12 | 125 | | 25 | | 30 | |
| Zuschlag für Demenstationsbett | | | 15-25 | | | | |
| Zuschlag DZ Einerbelegung | | | 60 | | | | |
| Eintrittspauschale | | | 5000 | | | | |
| | 100 | | | | | | |
| Austrittspauschale Reinigung und Umtriebe | | 400 | 270 | | | 200 | 300 |
| | 300 | 250 | | 450 | | 250 | |
| Nachschuss Anzahl Tage nach Todesfall exkl. Pflegetaxebeitrag | 5 | 5 | 10 | ja | | 5 | 7 |
| | | | | 8 | | | |
| Telefonabo/Tag | 20/Monat | 0.5 | 0.65 | | | 0.65 | 0.6 |

| Sursee | Sursee | Sursee | Sursee | Sursee | Sursee | Sursee | Sursee |
|--|-------------------------------------|----------------------|------------|--------------|------------|---------|--------|
| Taxen 2016 | | | | | | | |
| Pflegewohnheim Bärgmättli | Verein Pflegewohngruppen Buttisholz | BZ Linde Grosswangen | AWZ Ruswil | Seematt Eich | Neuenkirch | Sempach | |
| Nennzahl: Aufenthaltstaxe, im Einzimmer mit WC Dusche und Balkon oder Pflegeaxe, exkl. Arzt und Therapie | | | | | | | |
| Zurück | | | | | | | |
| Vertrag (Anzahl ja) | ja | Ja | nein | ja | | ja | ja |
| Depot/Akonto bei Eintritt (Anzahl ja) | 4000 | | nein | ja | | nein | 4000 |
| Demenzstation Anzshl Betten | 15 | | 9 | | | | |
| Übergangspflege | | | 0 | | | | |
| Palliativstation | | | 0 | | | | |

| St. Gallen | Sursee | Sursee | Sursee | Sursee | Sursee | Sursee |
|--|--------------|----------------|-----------------------------|-------------------------------------|-------------------|------------|
| Taxen 2016 | | | | | | |
| Nennzahl: Aufenthaltstaxe, im Einzelzimmer mit WC Dusche und Balkon oder Pflegetaxe, exkl. Arzt und Therapie | Oberkirch | Zentrum Eymatt | Haus Herbschützli, Mauensee | Betagenzentrum Lindenrain, Triengen | St. Martin Sursee | Seeblick |
| Zurück | | | | | | |
| Betten | 39 | 42 | 11 | 56 | 107 | 76 |
| | Mischbetrieb | Mischbetrieb | Mischbetrieb | Pflegeheim | Pflegeheim | Pflegeheim |
| Aufenthaltstaxe | 144 | 148 | 138 | 139 | 140 | 140 |
| Pflegetaxe 1 | 12 | 19 | 12 | 12 | 12 | 12 |
| Pflegetaxe 2 | 35 | 36 | 35 | 32 | 35 | 35 |
| Pflegetaxe 3 | 60 | 58 | 57 | 53 | 58 | 58 |
| Pflegetaxe 4 | 82 | 81 | 79 | 74 | 80 | 80 |
| Pflegetaxe 5 | 105 | 108 | 101 | 95 | 103 | 103 |
| Pflegetaxe 6 | 131 | 123 | 124 | 116 | 125 | 125 |
| Pflegetaxe 7 | 148 | 148 | 146 | 137 | 148 | 148 |
| Pflegetaxe 8 | 175 | 178 | 168 | 157 | 170 | 170 |
| Pflegetaxe 9 | 198 | 196 | 190 | 179 | 193 | 193 |
| Pflegetaxe 10 | 215 | 217 | 213 | 199 | 215 | 215 |
| Pflegetaxe 11 | 243 | 240 | 235 | 220 | 238 | 238 |
| Pflegetaxe 12 | 266 | 267 | 254 | 241 | 261 | 261 |
| Aufenthaltstaxe Tagesgäste | | | 95 | | | |
| | | 75 | | 102 | 75 | |
| Reduktion Komfort im 1er Zimmer | -7 | 0 | | | | |
| Reduktion 2er Zimmer | | 10 | | 12 | -5 | |
| Reduktion 2er Zimmer (differenziert) | | | | | | |
| Reduktion 3er Zimmer | | | | | | |
| Reduktion Einwohner | | | | | | |
| Zuschlag für Auswärtige innerkantonal | | | | | | |
| Zuschlag für Auswärtige ausserkantonal | | | | | | |
| Notbett / Ferienbett Zuschlag | 25 | 20 | | | 25 | 25 |
| Zuschlag für Dementenstationsbett | 25 | | | | 15 | 10 |
| Zuschlag DZ Einerbelegung | 60 | | | | | |
| Eintrittspauschale | 200 | | | | | |
| Austrittspauschale Reinigung und Umtriebe | 400 | 365 | | 300 | 200 | 300 |
| | | | | | 150 | |
| Nachschiess Anzahl Tage nach Todesfall exkl. Pflegebeitrag | 7 | 5 | | | 3 | 5 |
| | 17 | 5 | | | | |
| Telefonabo/Tag | | 0.5 | | 25/Monat inkl. Gespräche | 0.67 | 0.8 |

| Steuer 2016 | Sursee | Sursee | Sursee | Sursee | Sursee | Sursee |
|---|-----------|----------------|--------------------------------|--|-------------------|----------|
| Nennzahl: Aufenthaltstaxe , im Einzelzimmer mit WC Dusche und Balkon oder Pflegetaxe, exkl. Arzt und Therapie | Oberkirch | Zentrum Eymatt | Haus Herbschützli, Mauensee | Belegzentrum Lindenrain, Triengen | St. Martin Sursee | Seeblick |
| Vertrag (Anzahl ja) | ja | Ja | Ja | | Ja | ja |
| Depot/Akonto bei Eintritt (Anzahl ja) | 5000 | 0 | | Ja, wenn keine subsidiäre Kostengut sprache vorliegt. | 5000 | ja |
| Demenzstation Anzahl Betten | 5 | | 11 | | 12 | 6 |
| Übergangspflege | | | | | 8 | 10 |
| Palliativstation | | | | | | |

| Willisau | Willisau | Willisau | Willisau | Willisau | Willisau | Willisau | Willisau | Willisau | Willisau | Willisau | Willisau | Willisau | Willisau |
|---|-----------------|--|--------------------------------------|---|-----------------------|--------------------------------------|--------------------------------------|------------------|-------------------------------|----------------------|----------------------|--------------|----------|
| Taxen 2016 | | | | | | | | | | | | | |
| Nennzahl: Aufenthaltstaxe im Einz Zimmer mit WC Dusche und Balkon oder Pflgetaxe, exkl. Arzt und Therapie | | | | | | | | | | | | | |
| Feldheim Reiden | Feldheim Reiden | Stiftung Sonnblü - Leben und Wohnen im Alter | Begegnungszentrum St. Ulrich Luthern | Belagen- und Pflegeheim Weiermatte, Menznau | AZ Eiche Dagmersellen | Alterszentrum Willisau, Heim Zopfmat | Alterszentrum Willisau, Heim Breiten | Mauritius Schötz | Alters- und Pflegeheim Murhof | St. Johann Hergiswil | APZ Waldruh Willisau | Violino Zell | |
| Zurück | | | | | | | | | | | | | |
| Betten | | | | | | | | | | | | | |
| 48 | 90 | 28 | 55 | 61 | 55 | 44 | 30 | 53 | 63 | 54 | 95 | 66 | |
| Altersheim | Pflegeheim | Pflegeheim | Mischbetrieb | Mischbetrieb | Mischbetrieb | Pflegeheim | Pflegeheim | Mischbetrieb | Mischbetrieb | Mischbetrieb | Pflegeheim | Mischbetrieb | |
| Aufenthaltstaxe | | | | | | | | | | | | | |
| 135 | 135 | 135 | 136 | 132 | 135 | 140 | 132 | 134 | 130 | 130 | 145 | 137 | |
| Pflgetaxe 1 | | | | | | | | | | | | | |
| 15 | 15 | 13 | 14 | 12 | 13 | 13 | 12 | 12 | 13 | 12 | 13 | 13 | |
| Pflgetaxe 2 | | | | | | | | | | | | | |
| 32 | 32 | 35 | 38 | 33 | 36 | 35 | 35 | 33 | 34 | 33 | 36 | 36 | |
| Pflgetaxe 3 | | | | | | | | | | | | | |
| 50 | 50 | 58 | 60 | 55 | 58 | 58 | 58 | 55 | 55 | 54 | 59 | 59 | |
| Pflgetaxe 4 | | | | | | | | | | | | | |
| 70 | 70 | 80 | 81 | 76 | 81 | 81 | 81 | 77 | 77 | 74 | 82 | 83 | |
| Pflgetaxe 5 | | | | | | | | | | | | | |
| 90 | 90 | 103 | 102 | 97 | 104 | 103 | 105 | 98 | 101 | 95 | 105 | 106 | |
| Pflgetaxe 6 | | | | | | | | | | | | | |
| 110 | 110 | 126 | 123 | 118 | 127 | 126 | 127 | 120 | 121 | 115 | 128 | 129 | |
| Pflgetaxe 7 | | | | | | | | | | | | | |
| 130 | 130 | 148 | 145 | 140 | 150 | 149 | 150 | 141 | 143 | 136 | 152 | 153 | |
| Pflgetaxe 8 | | | | | | | | | | | | | |
| 150 | 150 | 171 | 167 | 161 | 173 | 171 | 173 | 163 | 164 | 156 | 175 | 176 | |
| Pflgetaxe 9 | | | | | | | | | | | | | |
| 170 | 170 | 194 | 189 | 182 | 201 | 194 | 196 | 184 | 188 | 177 | 198 | 199 | |
| Pflgetaxe 10 | | | | | | | | | | | | | |
| 190 | 190 | 216 | 211 | 203 | 219 | 217 | 217 | 206 | 207 | 198 | 221 | 222 | |
| Pflgetaxe 11 | | | | | | | | | | | | | |
| 210 | 210 | 239 | 233 | 224 | 242 | 239 | 240 | 228 | 230 | 218 | 244 | 246 | |
| Pflgetaxe 12 | | | | | | | | | | | | | |
| 230 | 230 | 262 | 255 | 246 | 264 | 262 | 262 | 249 | 252 | 239 | 267 | 269 | |
| Aufenthaltstaxe Tagesgäste | | | | | | | | | | | | | |
| | | | | | | | | 85 | | 80 | 100 | - | |
| 95 | 95 | | 109 | | 55 | 75 | 75 | | | | | - | |
| | | | | | | | | | | | | - | |
| Reduktion Komfort im 1er Zimmer | | | | | | | | | | | | | |
| | | | | | | | | -2.5 | | | -5 | -4 | |
| Reduktion 2er Zimmer | | | | | | | | | | | | | |
| -10 | -10 | -8 | -5 | -10 | -10 | -5 | -5 | | 10 | | -11 | -8 | |
| Reduktion 2er Zimmer (differenziert) | | | | | | | | | | | | | |
| | | | | | | | | -8 | | | -5 | - | |
| Reduktion 3er Zimmer | | | | | | | | | | | | | |
| | | | | | | | | | | | | - | |
| Reduktion Einwohner | | | | | | | | | | | | | |
| | | | | | | | | | | | | - | |
| Zuschlag für Auswärtige innerkantonal | | | | | | | | | | | | | |
| 25 | 25 | | | | | | | | | | | - | |
| Zuschlag für Auswärtige ausserkantonal | | | | | | | | | | | | | |
| 25 | 25 | | | | | | | | | | | - | |
| Notbett / Ferienbett Zuschlag | | | | | | | | | | | | | |
| 20 | 20 | 20 | 4 | 20 | 25 | 30 | 30 | 25 | 15 | 13 | 20 | 15 | |
| Zuschlag für Dementenstationsbett | | | | | | | | | | | | | |
| | 15 | | | | | | | | | | 25 | - | |
| Zuschlag DZ Einerbelegung | | | | | | | | | | | | | |
| | | 40 | | | 60 | | | | 80 | | | - | |
| Eintrittspauschale | | | | | | | | | | | | | |
| | | | | | | nein | nein | | | | 2000 | - | |
| | | | | | | | | | | | 5000 | - | |
| | | | | | | | | | | | | - | |
| Austrittspauschale | | | | | | | | | | | | | |
| 350 | 350 | | | | 200 | 350 | 350 | 300 | 300 | 200 | 400 | 400 | |
| Reinigung und Umtriebe | | | | | | | | | | | | | |
| 300 | 300 | 350 | | 300 | | 250 | 250 | 200 | | 200 | 200 | 300 | |
| | | | | | 300 | | | 100 | | | 150 | 200 | |
| Nachschuss Anzahl Tage nach Todesfall exkl. Pflegebeitrag | | | | | | | | | | | | | |
| 7 | 7 | 3 | 14 | | 3 | 15 | 15 | 10 | 7 | 7 | 5 | 7 | |
| | | | | 5 | 7 | | | | | 7 | | - | |
| Telefonabo/Tag | | | | | | | | | | | | | |
| 20 | 20 | 0.65 | 60 | 0.65 | 0.82 | 0.7 | 0.7 | 0.85 | 0.85 | | 0.5 | 0.73 | |

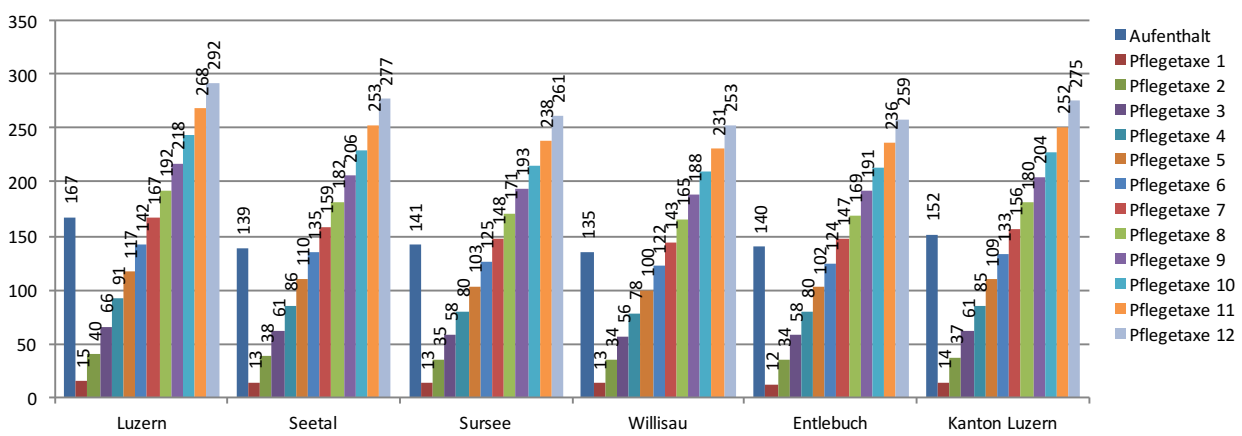
| Steuerkategorie | Willisau | Willisau | Willisau | Willisau | Willisau | Willisau | Willisau | Willisau | Willisau | Willisau | Willisau | Willisau | Willisau |
|--|-----------------|-----------------|--|---|---|-----------------------|---|---|------------------|-----------------------------------|----------------------|----------------------|-------------|
| Nennzahl: Aufenthaltstaxe im Einzimmer mit WC Dusche und Balkon oder Pflegetaxe, exkl. Arzt und Therapie | Feldheim Reiden | Feldheim Reiden | Stiftung Sonnbühl - Leben und Wohnen im Alter | Begegnungszentrum St. Ulrich Luthern | Belaglen- und Pflegeheim Weiermatte, Menznau | AZ Eiche Dagmersellen | Alterszentrum Willisau, Heim Zopfmatte | Alterszentrum Willisau, Heim Breiten | Mauritius Schötz | Alters- und Pflegeheim Muirhof | St. Johann Hergiswil | APZ Waldruh Willisau | Vicino Zell |
| Vertrag (Anzahl ja) | ja | ja | ja | ja | ja | ja | ja | ja | ja | ja | Nein | ja | JA |
| Depot/Akonto bei Eintritt (Anzahl ja) | 5'000 | 5'000 | nein | 5000 | | 5'000 | nein | nein | 0.00 | 6000 | 4000 | ja | NEIN |
| Demenzstation Anzahl Betten | | 13 | | | | | | | | | | 17 | 0 |
| Übergangspflege | | | | | | | | | | | | 0 | 0 |
| Palliativstation | | | | | | | | | | | | 0 | 0 |

| Stamm | Entlebuch | Entlebuch | Entlebuch | Entlebuch |
|---|--|---|---|---|
| Taxen 2016 | | | | |
| Nennzahl: Aufenthaltstaxe im Einzelzimmer mit WC Dusche und Balkon oder Pflegetaxe, exkl. Arzt und Therapie | Regionales Alterswohnheim Entlebuch | Alters- und Pflegeheim Sunnemate Escholzmatt- Marbach | Regionales Wohn- und Pflegezentrum Schüpheim | Wohn- und Pflegezentrum Berghof Wolhusen |
| Zurück | | | | |
| Betten | 89 | 77 | 100 | 97 |
| | Pflegeheim | Pflegeheim | Mischbetrieb | Mischbetrieb |
| Aufenthaltstaxe | 138 | 140 | 140 | 142 |
| Pflegetaxe 1 | 12 | 12 | 12 | 13 |
| Pflegetaxe 2 | 34 | 34 | 34 | 36 |
| Pflegetaxe 3 | 57 | 56 | 59 | 59 |
| Pflegetaxe 4 | 77 | 78 | 82 | 81 |
| Pflegetaxe 5 | 99 | 100 | 105 | 104 |
| Pflegetaxe 6 | 121 | 122 | 127 | 127 |
| Pflegetaxe 7 | 142 | 144 | 150 | 150 |
| Pflegetaxe 8 | 164 | 165 | 173 | 173 |
| Pflegetaxe 9 | 186 | 187 | 196 | 196 |
| Pflegetaxe 10 | 207 | 209 | 219 | 219 |
| Pflegetaxe 11 | 229 | 231 | 242 | 242 |
| Pflegetaxe 12 | 251 | 253 | 265 | 265 |
| Aufenthaltstaxe Tagesgäste | | | | nach Aufwand |
| | nach Aufwand | 80-140 | | |
| Reduktion Komfort im 1er Zimmer | | | | |
| Reduktion 2er Zimmer | -10 | -10 | | -10 |
| Reduktion 2er Zimmer (differenziert) | | -20 | -10 | |
| Reduktion 3er Zimmer | | | | |
| Reduktion Einwohner | | | | |
| Zuschlag für Auswärtige innerkantonal | | max. 13 | | |
| Zuschlag für Auswärtige ausserkantonal | | | | |
| Notbett / Ferienbett Zuschlag | 20 | 20 | 20 | 30 |
| Zuschlag für Demenstationsbett | 20 | | 20 | |
| Zuschlag DZ Einerbelegung | | | | |
| Eintrittspauschale | | | | 300 |
| | | | 100 | |
| Austrittspauschale Reinigung und Umtriebe | | 300 | | 400 |
| | 250 | 450 | 250 | |
| Nachschuss Anzahl Tage nach Todesfall exkl. Pflegetaxebeitrag | 5 | 5 | 5 | |
| | | 5 | | |
| Telefonabo/Tag | 0.66 | 0.65 | 15 | 0.65 |

| Staxen 2016 | Entlebuch | Entlebuch | Entlebuch | Entlebuch |
|--|--|--|---|---|
| Nennzahl: Aufenthaltstaxe im Einerzimmer mit WC Dusche und Balkon oder Pflegetaxe, exkl. Arzt und Therapie | Regionales Alterswohnheim Entlebuch | Alters- und Pflegeheim Sunnematte Escholzmatt- Marbach | Regionales Wohn- und Pflegezentrum Schüpheim | Wohn- und Pflegezentrum Berghof Wohlen |
| Vertrag (Anzahl ja) | ja | Ja | Ja | ja |
| Depot/Akonto bei Eintritt (Anzahl ja) | kann | kann | kann | nein |
| Demenzstation Anzahl Betten | 19 | 15 | 12 | |
| Übergangspflege | | | | |
| Palliativstation | | | | |

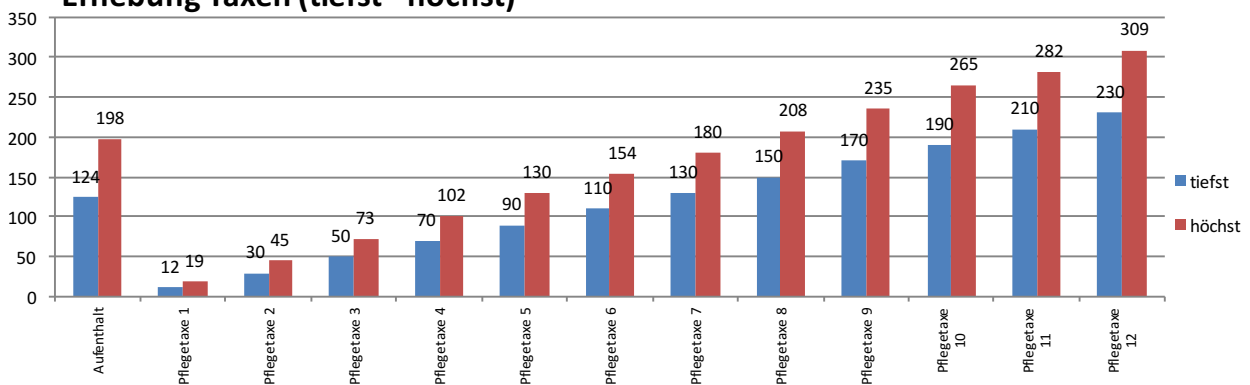
| Taxen 2016 | | | | | | | | | |
|--|------------------|--------|--------|--------|----------|-----------|---------------|---------------|---------------|
| | Anzahl Meldungen | Luzern | Seetal | Sursee | Willisau | Entlebuch | Kanton Luzern | Kanton Luzern | Kanton Luzern |
| Nennzahl: Aufenthaltstaxe , im Einzelzimmer mit WC Dusche und Balkon oder Pflorgetaxe, exkl. Arzt und Therapie | | | | | | | | | |
| Aufenthalt | | 167 | 139 | 141 | 135 | 140 | 152 | 124 | 198 |
| Pflorgetaxe 1 | | 15 | 13 | 13 | 13 | 12 | 14 | 12 | 19 |
| Pflorgetaxe 2 | | 40 | 38 | 35 | 34 | 34 | 37 | 30 | 45 |
| Pflorgetaxe 3 | | 66 | 61 | 58 | 56 | 58 | 61 | 50 | 73 |
| Pflorgetaxe 4 | | 91 | 86 | 80 | 78 | 80 | 85 | 70 | 102 |
| Pflorgetaxe 5 | | 117 | 110 | 103 | 100 | 102 | 109 | 90 | 130 |
| Pflorgetaxe 6 | | 142 | 135 | 125 | 122 | 124 | 133 | 110 | 154 |
| Pflorgetaxe 7 | | 167 | 159 | 148 | 143 | 147 | 156 | 130 | 180 |
| Pflorgetaxe 8 | | 192 | 182 | 171 | 165 | 169 | 180 | 150 | 208 |
| Pflorgetaxe 9 | | 218 | 206 | 193 | 188 | 191 | 204 | 170 | 235 |
| Pflorgetaxe 10 | | 243 | 229 | 215 | 209 | 214 | 228 | 190 | 265 |
| Pflorgetaxe 11 | | 268 | 253 | 238 | 231 | 236 | 252 | 210 | 282 |
| Pflorgetaxe 12 | | 292 | 277 | 261 | 253 | 259 | 275 | 230 | 309 |

Erhebung Taxen (Mittelwert) nach Planungsregionen



Zurück

Erhebung Taxen (tiefst - höchst)



Zurück