

Taxerhebung 2013

Inhalt

Erhebung	Mittelwerte	Planungsregionen und Kanton	
Erhebung	Institutionen	Luzern	
Erhebung	Institutionen	Seetal	
Erhebung	Institutionen	Sursee	
Erhebung	Institutionen	Willisau	
Erhebung	Institutionen	Entlebuch	
Grafiken	Institutionen	Planungsregionen und Kanton	

Bemerkung Zahlen mit *: nicht gerechnet, nicht KVG anerkannt

Haftungsausschluss:

Die vorliegenden Datentabellen sind nach besten Wissen und Gewissen aufgrund der Meldungen der einzelnen Heime erstellt worden. Für die Vollständigkeit und Richtigkeit der Angaben übernimmt die LAK keine Haftung. Massgebend bleiben weiterhin die Taxordnungen der einzelnen Heime.

Taxen 2013									
	Anzahl Nennungen	Kanton Luzern	Kanton Luzern	Kanton Luzern	Planungsregion Luzern	Planungsregion Seetal	Planungsregion Sursee	Planungsregion Willisau	Planungsregion Entlebuch
Nennzahl: Aufenthaltstaxe, im Einzimmer mit WC Dusche und Balkon oder Pflorgetaxe, exkl. Arzt und Therapie									
Zurück		>0			>0	>0	>0	>0	>0
Betten	68	4728	tiefst	höchst	2574	413	652	750	339
Aufenthaltstaxe	68	149	110	244	163	132	137	130	141
Pflorgetaxe 1	204	13	11	30	14	13	13	13	12
Pflorgetaxe 2	68	37	31	42	38	37	35	34	35
Pflorgetaxe 3	68	61	47	88	64	61	57	55	57
Pflorgetaxe 4	203	84	67	101	89	85	80	76	80
Pflorgetaxe 5	67	108	90	127	115	108	102	98	102
Pflorgetaxe 6	67	132	105	153	141	132	124	119	124
Pflorgetaxe 7	199	156	123	179	166	156	147	140	147
Pflorgetaxe 8	66	180	142	205	192	179	170	161	169
Pflorgetaxe 9	66	204	160	232	217	203	192	183	191
Pflorgetaxe 10	132	227	180	259	243	227	214	204	214
Pflorgetaxe 11	132	252	200	287	269	251	236	226	236
Pflorgetaxe 12	66	275	220	315	294	275	259	247	259

Taxen 2013	Luzern	Luzern	Luzern	Luzern	Luzern	Luzern	Luzern	Luzern	Luzern	Luzern	Luzern	Luzern	Luzern	Luzern	Luzern	Luzern	Luzern	Luzern
Nennzahl: Aufenthaltstaxe, im Einz Zimmer mit WC Dusche und Balkon oder Pfl ege taxe, exkl. Arzt und Therapie	Alters- und Pflegeheime Ebikon (APE)	Pflegegruppen Buchrain	Heim im Bergli AG	Eichhof	Eichhof	Rosenberg	Rosenberg	Dreilinden	Dreilinden	Staffelhof	Pflegewohnungen	Wesemlin	Wesemlin	Sunneziel Meggen	Sunneziel Meggen	Elisabethenheim Luzern AG	Betagzentrum Alp	Betagzentrum Alp
	Zurück																	
Betten	169	16	53	118	137	48	84	128	37	164	43	85	46	50	64	76	47	80
	Mischbetrieb	Mischbetrieb	Mischbetrieb	Altersheim	Pflegeheim	Altersheim	Pflegeheim	Altersheim	Pflegeheim	Mischbetrieb	Mischbetrieb	Altersheim	Pflegeheim	Altersheim	Pflegeheim	Mischbetrieb	Altersheim	Pflegeheim
Aufenthaltstaxe	153	143	165	168	168	168	168	168	168	168	168	168	168	198	198	151	148	155
Pflegetaxe 1	14	16	13	13	13	13	13	13	13	13	13	13	13	14	14	15	13	13
Pflegetaxe 2	35	40	37	40	40	40	40	40	40	40	40	40	40	39	39	42	36	36
Pflegetaxe 3	64	67	62	64	64	64	64	64	64	64	64	64	64	64	64	69	60	60
Pflegetaxe 4	89	93	86	92	92	92	92	92	92	92	92	92	92	89	90	96	83	83
Pflegetaxe 5	115	119	110	120	120	120	120	120	120	120	120	120	120		114	122	106	106
Pflegetaxe 6	139	145	134	148	148	148	148	148	148	148	148	148	148		140	149	130	130
Pflegetaxe 7	165	171	158	176	176	176	176	176	176	176	176	176	176		165	176	153	153
Pflegetaxe 8	193	197	182	203	203	203	203	203	203	203	203	203	203		190	203	177	177
Pflegetaxe 9	216	223	206	231	231	231	231	231	231	231	231	231	231		215	230	200	200
Pflegetaxe 10	242	250	230	259	259	259	259	259	259	259	259	259	259		240	257	223	223
Pflegetaxe 11	270	276	254	287	287	287	287	287	287	287	287	287	287		265	284	247	247
Pflegetaxe 12	297	302	278	315	315	315	315	315	315	315	315	315	315		290	311	270	270

Taxen 2013	Luzern	Luzern	Luzern	Luzern	wkcp5374	Luzern	Luzern	Luzern	Luzern	Luzern	Luzern	Luzern	Luzern	Luzern	Luzern	Luzern
Nennzahl: Aufenthaltstaxe, im Einzimmer mit WC Dusche und Balkon oder Pflorgetaxe, exkl. Arzt und Therapie	Belagzentrum Herdshawand	Belagzentrum Herdshawand	Grossfeld Kriens	Zunacher Kriens	Kirchfeld, Haus für Betreuung und Pflege	Kirchfeld, Haus für Betreuung und Pflege	Blindenheim Horw	Alterszentrum Hofmatt	Bodenmatt Malters	Unterfeld Root	Steinhof Pflegeheim	STERNMATT Pflegewohngruppen, Luzern	Pflegeheim St. Raphael	Landgut Unterlöchli	Sonne Schwarzenberg	Sonnmatt Luzern AG
Zurück																
Betten	86	70	102	168	49	110	73	80	66	52	103	27	46	57	10	30
	Altersheim	Pflegeheim	Pflegeheim	Pflegeheim	Altersheim	Pflegeheim	Pflegeheim	Mischbetrieb	Pflegeheim	Mischbetrieb	Pflegeheim	Pflegeheim	Pflegeheim	Mischbetrieb	Mischbetrieb	Mischbetrieb
Aufenthaltstaxe	148	155	164	170	110	145	155	149	139	142	158	200	180	160	130	244
Pflegetaxe 1	13	13	19	19	15	15	15	12	12	13	14	14	30	14	12	12
Pflegetaxe 2	36	36	39	39	41	41	41	33	35	38	37	38	42	40	33	34
Pflegetaxe 3	60	60	88	88	68	68	68	55	58	62	62	65	69	64	54	57
Pflegetaxe 4	83	83	101	101	95	95	95	76	81	86	86	90	96	90	75	79
Pflegetaxe 5	106	106	127	127	122	122	122	97	104	110	110	115	123	115	96	101
Pflegetaxe 6	130	130	153	153	148	148	148	119	126	135	134	140	150	140	117	123
Pflegetaxe 7	153	153	179	179	175	175	175	140	149	159	158	166	178	165	138	145
Pflegetaxe 8	177	177	205	205	202	202	202	162	172	183	182	191	205	191	159	167
Pflegetaxe 9	200	200	231	231	229	229	229	183	195	207	206	216	232	216	180	189
Pflegetaxe 10	223	223	257	257	256	256	256	204	218	231	230	241	258	241	201	212
Pflegetaxe 11	247	247	283	283	282	282	282	226	241	256	254	267	286	266	222	234
Pflegetaxe 12	270	270	296	296	309	309	309	247	264	280	279	292	313	291	243	256

Taxen 2013	Seetal	Seetal	Seetal	Seetal	Seetal	Sursee	Sursee	Sursee	Sursee	Sursee	Sursee	Sursee	Sursee	Sursee	Sursee	Sursee	Sursee
Nennzahl: Aufenthaltstaxe, im Einz Zimmer mit WC Dusche und Balkon oder Pflegeaxe, exkl. Arzt und Therapie	Doesselen	Ibenmoos	Chrüzmat Hitzkirch	Fläckematt, 6023 Rothenburg	Alters- und Pflegeheim Hochdorf AG	Pflegewohnheim Bärghäti	Verein Pflegewohngruppen Buttisholz	Grosswangen	AWH Schlossmatte Ruswil	Seematt, Eich	Neuenkirch	Sempach	Oberkirch	Zentrum Eymatt	Betagazentrum Lindenrain, 6234 Triengen	St. Martin Sursee	Seeblick
	Zurück																
Betten	65	35	97	48	168	80	16	52	73	3	58	61	39	38	53	107	72
	Altersheim	Mischbetrieb	Mischbetrieb	Mischbetrieb	Mischbetrieb	Mischbetrieb	Pflegeheim	Mischbetrieb	Mischbetrieb	Mischbetrieb	Mischbetrieb	Pflegeheim	Mischbetrieb	Mischbetrieb	Pflegeheim	Pflegeheim	Pflegeheim
Aufenthaltstaxe	140	115	141	129	135	136	132	139	138	138	138	138	138	138	138	136	138
Pflegeaxe 1	14	12	14	13	13	14	12	13	12	12	12	12	12	19	12	12	12
Pflegeaxe 2	39	34	39	37	36	39	35	35	34	35	34	36	35	36	32	33	35
Pflegeaxe 3	64	56	64	61	58	63	58	58	56	58	55	57	58	58	53	55	58
Pflegeaxe 4	89	78	89	85	81	88	80	80	79	80	77	79	80	81	74	77	80
Pflegeaxe 5	114	100	114	109	104	113	103	103	101	103	99	101	103	108	95	98	103
Pflegeaxe 6	139	121	139	133	127	138	125	125	123	125	121	123	125	123	116	120	125
Pflegeaxe 7	165	143	164	157	150	163	148	148	145		142	146	148	148	137	141	147
Pflegeaxe 8	190	165	189	181	173	188	171	170	167		164	168	170	178	157	163	170
Pflegeaxe 9	215	187	214	205	196	212	193	193	189		186	190	193	196	179	184	193
Pflegeaxe 10	240	209	239	229	219	237	216	215	211		208	212	215	217	199	206	215
Pflegeaxe 11	265	231	264	253	242	262	238	238	233		229	234	238	240	220	228	238
Pflegeaxe 12	290	253	289	277	264	286	261	260	255		251	257	261	267	241	249	261

Taxen 2013	Willisau	Willisau	Willisau	Willisau	Willisau	Willisau	Willisau	Willisau	Willisau	Willisau	Willisau	Willisau	Willisau	Entlebuch	Entlebuch	Entlebuch	Entlebuch
Nennzahl: Aufenthaltstaxe, im Einzimmer mit WC Dusche und Balkon oder Pflorgetaxe, exkl. Arzt und Therapie	Feldheim Reiden	Feldheim Reiden	Stiftung Sonnbühl Leben und Wohnen im Alter	Begegnungs-Zentrum St. Ulrich 6156 Luthern	Weiermatte Menznau	AZ Eiche Dagmarsellen	Alterszentrum Willisau, Heim Zopfmat	Alterszentrum Willisau, Heim Breiten	Mauritius Schötz	Alters- und Pflegeheim Murhof	St. Johann Hergiswil	APZ Waldruh Willisau	Violino Zell	Regionales Alterswohnheim Entlebuch	Escholzmatt	Regionales Wohn- und Pflegezentrum Schüpfheim	Wohn- und Pflegezentrum Berghof Wolhusen
Zurück																	
Betten	50	88	28	60	59	59	43	30	53	65	54	95	66	78	64	100	97
	Altersheim	Pflegeheim	Pflegeheim	Mischbetrieb	Mischbetrieb	Mischbetrieb	Pflegeheim	Pflegeheim	Mischbetrieb	Pflegeheim	Mischbetrieb	Pflegeheim	Mischbetrieb	Pflegeheim	Pflegeheim	Mischbetrieb	Mischbetrieb
Aufenthaltstaxe	130	130	130	131	125	128	139	144	120	125	122	138	131	142	139	141	142
Pflegetaxe 1	15	15	12	14	12	13	12	12	12	12	11	13	12	13	12	13	12
Pflegetaxe 2	32	32	34	38	33	36	35	35	33	32	31	36	34	35	34	38	33
Pflegetaxe 3	47	47	56	60	55	58	58	57	55	53	50	59	56	58	56	60	55
Pflegetaxe 4	67	67	78	80	76	81	80	80	77	74	70	81	77	81	78	83	77
Pflegetaxe 5	90	90	100	101	97	104	103	102	98	95	90	104	99	103	100	106	98
Pflegetaxe 6	105	105	121	122	118	127	126	125	120	116	110	127	121	126	122	130	120
Pflegetaxe 7	123	123	143	144	140	150	148	147	141	137	129	150	143	149	144	153	141
Pflegetaxe 8	142	142	165	166	161	173	171	170	163	158	149	173	164	172	165	176	163
Pflegetaxe 9	160	160	187	188	182	201	194	192	184	178	169	196	186	194	187	200	185
Pflegetaxe 10	180	180	209	210	203	219	216	215	206	199	189	219	208	217	209	223	206
Pflegetaxe 11	200	200	231	232	224	242	239	237	228	220	208	242	230	240	231	246	228
Pflegetaxe 12	220	220	253	254	246	264	262	260	249	241	228	265	252	263	253	270	249

Taxen 2013									
	Anzahl Nennungen	Kanton Luzern	Kanton Luzern	Kanton Luzern	Planungsregion Luzern	Planungsregion Seetal	Planungsregion Sursee	Planungsregion Willisau	Planungsregion Entlebuch
Nennzahl: Aufenthaltstaxe, im Einerzimmer mit WC Dusche und Balkon oder Pflorgetaxe, exkl. Arzt und Therapie	7	96	75	140			100		259
	27	95	55	176	117		86	85	98
	2	128	80	176					75
Aufenthaltstaxe Tagesgäste									
Reduktion Komfort im 1er Zimmer	19	-4	5	-10	-5		-1		
Reduktion 2er Zimmer	43	-11	12	-25	-16	-12	-6	-7	-10
Reduktion 2er Zimmer (differenziert)	7	-10	-4	-20	-10				
Reduktion 3er Zimmer	1	-20	-20	-20	-20				
Reduktion Einwohner	1	-20	-20	-20	-20				
Zuschlag für Auswärtige innerkantonal	2	25	25	25					
Zuschlag für Auswärtige ausserkantonal	4	28	13	50	50			25	13
Notbett / Ferienbett Zuschlag	49	24	10	50	30	18	21	20	20
Zuschlag für Dementenstationsbett	21	26	9	45	29		18	20	
Zuschlag DZ Einerbelegung	23	60	6	138	61		60	60	

Steuerkategorie	Luzern	Luzern	Luzern	Luzern	Luzern	Luzern	Luzern	Luzern	Luzern	Luzern	Luzern	Luzern	Luzern	Luzern	Luzern	Luzern	Luzern	Luzern	
Taxen 2013																			
Nennzahl: Aufenthaltstaxe, im EinzelmZimmer mit WC, Dusche und Balkon oder Pflgetaxe, exkl. Arzt und Therapie	Alters- und Pflegeheime Ebikon (APE)	Pflegegruppen Buchrain	Heim im Bergli AG	Eichhof	Eichhof	Rosenberg	Rosenberg	Dreilinden	Dreilinden	Staffelhof	Pflegewohnungen	Wesemlin	Wesemlin	Sunneziel Meggen	Sunneziel Meggen	Elisabethenheim Luzern AG	Betagtenzentrum Alp	Betagtenzentrum Alp	
				98															
Aufenthaltstaxe Tagesgäste		80																	
Reduktion Komfort im 1er Zimmer				-5	-5	-5	-5	-5	-5	-5	-5	-5	-5						
Reduktion 2er Zimmer	-25			-15	-15	-15	-15	-15	-15	-15	-15	-15	-15		-20	-24			-10
Reduktion 2er Zimmer (differenziert)																			
Reduktion 3er Zimmer																			
Reduktion Einwohner																			
Zuschlag für Auswärtige innerkantonal																			
Zuschlag für Auswärtige ausserkantonal																			
Notbett / Ferienbett Zuschlag	20	50	40	25	25	25	25	25	25	25	25	25	25			25			
Zuschlag für Dementenstationsbett	30			25	25			25	25			25	25		40				
Zuschlag DZ Einerbelegung				72	72	72	72	72	72	72	72	72	72		100		6		

St. Gallen	Luzern	Luzern	Luzern	Luzern	wkcp5374	Luzern	Luzern	Luzern	Luzern	Luzern	Luzern	Luzern	Luzern	Luzern	Luzern	Luzern
Nennzahl: Aufenthaltstaxe, im Einzimer mit WC Dusche und Balkon oder Pflgetaxe, exkl. Arzt und Therapie	Belagzentrum Herdschwand	Belagzentrum Herdschwand	Grossfeld Kriens	Zunacher Kriens	Kirchfeld, Haus für Betreuung und Pflege	Kirchfeld, Haus für Betreuung und Pflege	Blindenheim Horw	Alterszentrum Hofmatt	Bodenmatt Malters	Unterfeld Root	Steinhof Pflegeheim	STERNMATT Pflegewohngruppen, Luzern	Pflegeheim St. Raphael	Landgut Unterlöchli	Sonne Schwarzenberg	Sonnmatt Luzern AG
			99													
Aufenthaltstaxe Tagesgäste			105					100				160				
			176													
Reduktion Komfort im 1er Zimmer			-4													
Reduktion 2er Zimmer								-10		-25	-15					
Reduktion 2er Zimmer (differenziert)			-7	-7	-5	-20										
Reduktion 3er Zimmer		-20														
Reduktiuon Einwohner		-20														
Zuschlag für Auswärtige innerkantonal																
Zuschlag für Auswärtige ausserkantonal											50					
Notbett / Ferienbett Zuschlag			50	50	30	30		15	30							
Zuschlag für Dementenstationsbett			35	35	45			9								
Zuschlag DZ Einerbelegung	6		20	25	20						138					

Taxen 2013	Seetal	Seetal	Seetal	Seetal	Seetal	Sursee	Sursee	Sursee	Sursee	Sursee	Sursee	Sursee	Sursee	Sursee	Sursee	Sursee	Sursee
Nennzahl: Aufenthaltstaxe, im Einz Zimmer mit WC Dusche und Balkon oder Pflegeaxe, exkl. Arzt und Therapie	Doesselen	Ibenmoos	Chrüzmat Hitzkirch	Fläckematte, 6023 Rothenburg	Alters- und Pflegeheim Hochdorf AG	Pflegewohnheim Bärghüttli	Verein Pflegewohngruppen Buttisholz	Grosswangen	AWH Schlossmatte Ruswil	Seematt, Eich	Neuenkirch	Sempach	Oberkirch	Zentrum Eymatt	Betagenzentrum Lindenrain, 6234 Triengen	St. Martin Sursee	Seeblick
	Aufenthaltstaxe Tagesgäste			80		95	75	100	80	100							75
Reduktion Komfort im 1er Zimmer	-5			-5	-5	5					-2		-7				
Reduktion 2er Zimmer	-15	-10	-10	-12	-15	12		-15			-12				-12	-5	-6
Reduktion 2er Zimmer (differenziert)	-20								-4				-10				
Reduktion 3er Zimmer																	
Reduktiou Einwohner																	
Zuschlag für Auswärtige innerkantonal																	
Zuschlag für Auswärtige ausserkantonal																	
Notbett / Ferienbett Zuschlag	30	12	20		10	12	20	20	25		30		25	20		20	20
Zuschlag für Dementenstationsbett			20		35			15-25					25			10	
Zuschlag DZ Einerbelegung					50			60					60				

St. Johann Hergiswil	Willisau	Willisau	Willisau	Willisau	Willisau	Willisau	Willisau	Willisau	Willisau	Willisau	Willisau	Willisau	Willisau	Entlebuch	Entlebuch	Entlebuch	Entlebuch
	Feldheim Reiden	Feldheim Reiden	Stiftung Sonnbühl Leben und Wohnen im Alter	Begegnungs-Zentrum St. Ulrich 6156 Luthern	Weiermatte Menznau	AZ Eiche Dagmarsellen	Alterszentrum Willisau, Heim Zopfmatte	Alterszentrum Willisau, Heim Breiten	Mauritius Schötz	Alters- und Pflegeheim Murhof	St. Johann Hergiswil	APZ Waldruh Willisau	Violino Zell	Regionales Alterswohnheim Entlebuch	Escholzmatt	Regionales Wohn- und Pflegezentrum Schüpfheim	Wohn- und Pflegezentrum Berghof Wolhusen
				85			75	75							140		
Aufenthalts- Tagesgäste	90	90		105		55					100	88		nach Aufwand			75
															80		
Reduktion Komfort im 1er Zimmer									-2			-10					
Reduktion 2er Zimmer		-10	-8	5	-10	-10	-5	-4	-5	-10		-10	-8	-10	-10	-10	-10
Reduktion 2er Zimmer (differenziert)																	
Reduktion 3er Zimmer																	
Reduktion Einwohner																	
Zuschlag für Auswärtige innerkantonal	25	25															
Zuschlag für Auswärtige ausserkantonal	25	25													13		
Notbett / Ferienbett Zuschlag	20	20	20		10	20	30	30	23	15	13	20	15	20	20	20	20
Zuschlag für Dementenstationsbett		15										25		20 ab 01.07.2013		20	
Zuschlag DZ Einerbelegung			40			60				80							

Taxen 2013									
	Anzahl Nennungen	Kanton Luzern	Kanton Luzern	Kanton Luzern	Planungsregion Luzern	Planungsregion Seetal	Planungsregion Sursee	Planungsregion Willisau	Planungsregion Entlebuch
Nennzahl: Aufenthaltstaxe , im Einzimmer mit WC Dusche und Balkon oder Pflegetaxe, exkl. Arzt und Therapie	26	291	100	550	268	268	338	270	
	81	314	100	1800	330	330	285	270	400
	9	303	100	900	405	405	200	167	
Austrittspauschale Reinigung und Umtriebe	56	7	0	15	7	5	7	7	4
	19	10	0	30	13		8	12	
Nachschuss Anzahl Tage nach Todesfall exkl. Pflegebeitrag	51	2.64	-0.50	27.00	3.85	0.60	0.65	2.53	0.66
Telefonabo/Tag	59	48			27	2	8	8	3
Vertrag (Anzahl ja)	61	13			10	0	2	1	0
Depot/Akonto bei Eintritt (Anzahl ja)	19	245	5	28	125	33	26	30	31
Demenzstation Anzahl Betten	4	0	0	0	0	0	0	0	0
Übergangspflege	3	0	0	0	0	0	0	0	0
Palliativstation									

Taxen 2013	Luzern	Luzern	Luzern	Luzern	Luzern	Luzern	Luzern	Luzern	Luzern	Luzern	Luzern	Luzern	Luzern	Luzern	Luzern	Luzern	Luzern	Luzern
Nennzahl: Aufenthaltstaxe, im Einzimmer mit WC Dusche und Balkon oder Pflorgetaxe, exkl. Arzt und Therapie	Alters- und Pflegeheime Ebikon (APE)	Pflegegruppen Buchrain	Heim im Bergli AG	Eichhof	Eichhof	Rosenberg	Rosenberg	Dreilinden	Dreilinden	Staffelhof	Pflegewohnungen	Wesemlin	Wesemlin	Sunneziel Meggen	Sunneziel Meggen	Elisabethenheim Luzern AG	Betagtenzentrum Alp	Betagtenzentrum Alp
	250	345													340			100
Austrittspauschale Reinigung und Umtriebe	150		300	250	250	250	250	250				250	250			250	270	
																		270
Nachschuss Anzahl Tage nach Todesfall exkl. Pflegebeitrag	7	5	14	7	7	7	7	7	7	7	7	7		1	1		14	7
			30											15	15			
Telefonabo/Tag	25.00			0.70	0.70	0.70	0.70	0.70	0.70	0.70		0.70	0.70	0.75	0.75	1.50		
Vertrag (Anzahl ja)	ja	Ja	ja	ja	ja	ja	ja	ja	ja	ja		ja	ja	ja	ja	nein	ja	ja
Depot/Akonto bei Eintritt (Anzahl ja)	4500	4000	6000	5000	5000	5000	5000	5000	5000	5000	5000	5000	5000	ja	ja	5000	ja	ja
Demenzstation Anzahl Betten	28				12				10					12		10		
Übergangspflege							11											
Palliativstation					7													

Taxen 2013	Luzern	Luzern	Luzern	Luzern	wkcp5374	Luzern	Luzern	Luzern	Luzern	Luzern	Luzern	Luzern	Luzern	Luzern	Luzern	Luzern
Nennzahl: Aufenthaltstaxe, im Einzimmer mit WC Dusche und Balkon oder Pflegetaxe, exkl. Arzt und Therapie	Be tagen zentrum Herdschwand	Be tagen zentrum Herdschwand	Grossfeld Kriens	Zunacher Kriens	Kirchfeld, Haus für Betreuung und Pflege	Kirchfeld, Haus für Betreuung und Pflege	Blindenheim Horw	Alterszentrum Hofmatt	Bodenmatt Malters	Unterfeld Root	Steinhof Pflegeheim	STERNMATT Pflegewohnguppen, Luzern	Pflegeheim St. Raphael	Landgut Unterlöchli	Sonne Schwarzenberg	Sonnmatt Luzern AG
	100	100							250		300		186	550	400	300
Austrittspauschale Reinigung und Umtriebe		200			300	300	350	300	350	350		1800	280	bis		
	270	230											355	900		
Nachschuss Anzahl Tage nach Todesfall exkl. Pflegebeitrag	14	7			7	7		5	5			6	10	bis	5	
			10	10						7	3			15		
Telefonabo/Tag			0.80	0.80	0.65	0.65		25.00	0.55	0.60	0.85		27.00	0.65	0.60	
Vertrag (Anzahl ja)	ja	ja	ja	ja	ja	ja	ja	nein		7	ja		Ja	ja	ja	
Depot/Akonto bei Eintritt (Anzahl ja)	ja	ja	ja	ja	5000.00	5000.00	5000	ja		2000.00	5000	5000		4000	ja	
Demenzstation Anzahl Betten			15	21	9			8								
Übergangspflege																
Palliativstation																

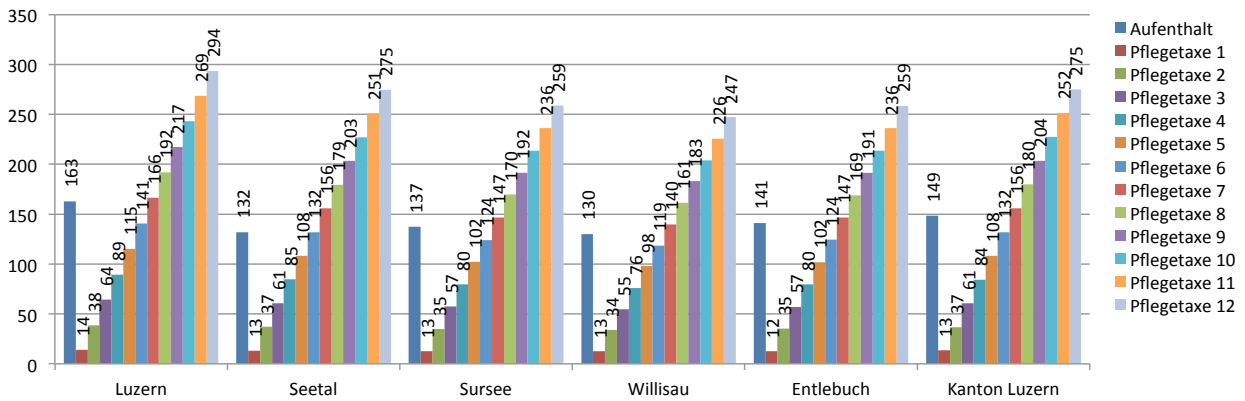
Taxen 2013	Seetal	Seetal	Seetal	Seetal	Seetal	Sursee	Sursee	Sursee	Sursee	Sursee	Sursee	Sursee	Sursee	Sursee	Sursee	Sursee	Sursee
Nennzahl: Aufenthaltstaxe, im Einzimer mit WC Dusche und Balkon oder Pflegeaxe, exkl. Arzt und Therapie	Doesselen	Ibenmoos	Chrüzmat Hitzkirch	Fläckematte, 6023 Rothenburg	Alters- und Pflegeheim Hochdorf AG	Pflegewohnheim Bärgmättli	Verein Pflegewohngruppen Buttisholz	Grosswangen	AWH Schlossmatte Ruswil	Seematt, Eich	Neuenkirch	Sempach	Oberkirch	Zentrum Eymatt	Betagenzentrum Lindenrain, 6234 Triengen	St. Martin Sursee	Seeblick
	400	300			250		400		450		200			300			
Austrittspauschale Reinigung und Umtriebe			300	400		300		270	200		250	300	400	200	300	200	300
													200				
Nachschuss Anzahl Tage nach Todesfall exkl. Pflegebeitrag	5	3	5	5	7		5	10	8		5	7	7		15	3	5
						5			5				17	5			
Telefonabo/Tag	0.50	0.65	0.70	0.50	0.67	0.65		0.65	20.00/Monat		0.65	0.60		0.50	20.00/Monat	0.67	0.80
Vertrag (Anzahl ja)		nein	ja	nein	ja	ja	ja	ja	ja		ja	nein	nein		Ja	ja	ja
Depot/Akonto bei Eintritt (Anzahl ja)		nein	vereinzelt	nein	nein	4000	nein	ja	5000		nein	4000	5000.00	2500	Nein	5000	ja
Demenzstation Anzahl Betten			20	5	8			9					5			12	
Übergangspflege																	10
Palliativstation		nach Bedarf															

Taxen 2013	Willisau	Willisau	Willisau	Willisau	Willisau	Willisau	Willisau	Willisau	Willisau	Willisau	Willisau	Willisau	Willisau	Entlebuch	Entlebuch	Entlebuch	Entlebuch
Nennzahl: Aufenthaltstaxe, im Einzimmer mit WC Dusche und Balkon oder Pflegetaxe, exkl. Arzt und Therapie	Feldheim Reiden	Feldheim Reiden	Stiftung Sonnbühl Leben und Wohnen im Alter	Begegnungs-Zentrum St. Ulrich 6156 Luthern	Weiermatte Menznau	AZ Eiche Dagmarsellen	Alterszentrum Willisau, Heim Zopfmatte	Alterszentrum Willisau, Heim Breiten	Mauritius Schötz	Alters- und Pflegeheim Murhof	St. Johann Hergiswil	APZ Waldruh Willisau	Violino Zell	Regionales Alterswohnheim Entlebuch	Escholzmatt	Regionales Wohn- und Pflegezentrum Schüpfheim	Wohn- und Pflegezentrum Berghof Wolhusen
						200			300	300		250	300		300		400
Austrittspauschale Reinigung und Umtriebe			350		250		350	350	200			500	200	600	450	250	
						300			100				100				
Nachschiess Anzahl Tage nach Todesfall exkl. Pflegebeitrag	7	7	3	14	5	3			10	7	7	5	7	5	5	5	0
				14	5	10	15	15							0		0
Telefonabo/Tag	0.67	0.67	0.65	20.00	-0.50	0.82			0.85	0.85		0.50	0.80	0.66		15.00 pro Monat	0.65
Vertrag (Anzahl ja)	ja	ja	nein	nein		nein	ja	ja	ja	ja	ja	nein	ja		Ja	Ja	ja
Depot/Akonto bei Eintritt (Anzahl ja)	nein	nein	nein	ja		nein	nein	nein		Auswertige	2500	Kurzzeit	nein	kann	kann	Nein	nein
Demenzstation Anzahl Betten		13										17		19		12	
Übergangspflege		0			2												
Palliativstation		0															

Taxen 2013									
Nennzahl: Aufenthaltstaxe, im Einerzimmer mit WC Dusche und Balkon oder Pflorgetaxe, exkl. Arzt und Therapie	Anzahl Meldungen	Luzern	Seetal	Sursee	Willisau	Entlebuch	Kanton Luzern	Kanton Luzern	Kanton Luzern
								tiefst	höchst
Anzahl Betten	68	2574	413	652	750	339	4728		
davon spez. Angebot	26	125	33	26	30	31	245	5	28
Aufenthalt		163	132	137	130	141	149	110	244
Pflorgetaxe 1		14	13	13	13	12	13	11	30
Pflorgetaxe 2		38	37	35	34	35	37	31	42
Pflorgetaxe 3		64	61	57	55	57	61	47	88
Pflorgetaxe 4		89	85	80	76	80	84	67	101
Pflorgetaxe 5		115	108	102	98	102	108	90	127
Pflorgetaxe 6		141	132	124	119	124	132	105	153
Pflorgetaxe 7		166	156	147	140	147	156	123	179
Pflorgetaxe 8		192	179	170	161	169	180	142	205
Pflorgetaxe 9		217	203	192	183	191	204	160	232
Pflorgetaxe 10		243	227	214	204	214	227	180	259
Pflorgetaxe 11		269	251	236	226	236	252	200	287
Pflorgetaxe 12		294	275	259	247	259	275	220	315

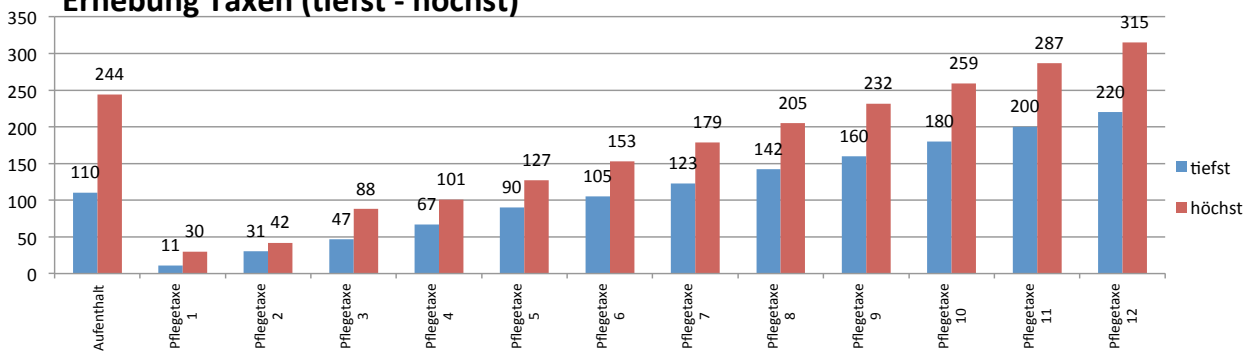
Zurück

Erhebung Taxen (Mittelwert) nach Planungsregionen



Zurück

Erhebung Taxen (tiefst - höchst)



Zurück