

Taxerhebung 2023

Inhalt

Erhebung	Mittelwerte	Planungsregionen und Kanton	
Erhebung	Institutionen	Luzern	
Erhebung	Institutionen	Seetal	
Erhebung	Institutionen	Sursee	
Erhebung	Institutionen	Willisau	
Erhebung	Institutionen	Entlebuch	

Bemerkung Zahlen mit *: nicht gerechnet, nicht KVG anerkannt

Haftungsausschluss:

Die vorliegenden Datentabellen sind nach bestem Wissen und Gewissen aufgrund der Meldungen der einzelnen Heime erstellt worden. Für die Vollständigkeit und Richtigkeit der Angaben übernimmt CURAVIVA Luzern keine Haftung. Massgebend bleiben weiterhin die Taxordnungen der einzelnen Heime.

Version: 25.04.2023

Taxen 2023	Bemerkung	KK												
Nennzahl: Aufenthaltstaxe, im Einerzimmer mit WC Dusche und Balkon oder Pflgetaxe, exkl. Arzt und Therapie	Hinweis	Pflegebeiträge	MiGel	Arztpauschale	Hilflosen auf Antrag M/S	Anzahl Nennungen	Kanton Luzern	Kanton Luzern	Kanton Luzern	Planungsregion Luzern	Planungsregion Seetal	Planungsregion Sursee	Planungsregion Willisau	Planungsregion Entlebuch
Zurück							>0			>0	>0	>0	>0	>0
Betten	Anzahl					66	4996	tiefst	höchst	2632	480	735	773	376
Aufenthaltstaxe						66	169	106	315	189	148	157	151	149
Pflegetaxe 1		-9	-2	(-9)		196	15	12	25	16	14	14	17	13
Pflegetaxe 2		-18	-2	(-9)		65	41	29	51	42	39	39	40	39
Pflegetaxe 3	Taxerhebung 2020	-27	-2	(-9)		65	67	59	103	70	65	63	66	64
Pflegetaxe 4		-36	-2	(-9)		195	93	82	129	97	90	88	91	91
Pflegetaxe 5		-45	-2	(-12)	-19	65	119	105	155	124	116	113	117	116
Pflegetaxe 6		-54	-2	(-12)	-19	65	145	127	180	151	141	138	142	142
Pflegetaxe 7		-63	-2	(-12)	-19	195	171	149	207	178	167	162	167	168
Pflegetaxe 8		-72	-2	(-12)	-31	65	198	175	232	205	192	188	193	193
Pflegetaxe 9		-81	-2	(-15)	-31	65	223	196	258	231	218	212	217	219
Pflegetaxe 10		-90	-2	(-15)	-31	130	249	217	287	258	244	237	242	245
Pflegetaxe 11		-99	-2	(-15)	-31	130	277	238	376	288	269	262	268	271
Pflegetaxe 12		-108	-2	(-15)	-31	65	300	260	345	311	294	287	292	296
Aufenthaltstaxe Tagesgäste	unterer Mittelwert					17	96	5	190	87		113	84	
	Mittelwert über die ganze Stufe					38	98	5	190	98	95	67	109	
	oberer Mittelwert					3	122	36	179	165		36		

Luzern	Luzern	Luzern	Luzern	Luzern	Luzern	Luzern	Luzern	Luzern	Luzern	Luzern	Luzern	Luzern	Luzern	Luzern
Stiftung Der rote Faden	Kurhaus Seeblick, Weggis	Zentrum Höchweid	Heim im Bergli AG	Viva Luzern Etchhof	Viva Luzern Rosenberg	Viva Luzern Dreilinden	Viva Luzern Staffelhof	Viva Luzern Tribtschen	Viva Luzern Wesemlin	Sunnezil Meggen, Meggen	Elisabethenheim Luzern AG	BeTagenzentren Emmen AG - Alp	BeTagenzentren Emmen AG - Emmenfeld	
0	5	117	53	193	98	202	173	24	140	124		140	162	
Mischbetrieb	Altersheim	Mischbetrieb	Mischbetrieb	Mischbetrieb	Mischbetrieb	Mischbetrieb	Mischbetrieb	Mischbetrieb	Mischbetrieb	Mischbetrieb	Mischbetrieb	Pflegeheim	Pflegeheim	
	201	180	181	186	186	186	186	186	186	207		165	180	
13	15	15	14	15	15	15	15	15	15	20		13	13	
36	44	42	41	43	43	43	43	43	43	46		39	39	
60	72	69	67	70	70	70	70	70	70	76		66	66	
83	101	96	93	98	98	98	98	98	98	107		92	92	
106	130	123	119	125	125	125	125	125	125	137		118	118	
130	158	150	145	153	153	153	153	153	153	167		144	144	
153	187	177	172	180	180	180	180	180	180	197		170	170	
177	216	204	198	208	208	208	208	208	208	227		196	196	
200	244	231	224	235	235	235	235	235	235	257		222	222	
223	273	258	250	263	263	263	263	263	263	287		249	249	
247	302	285	276	290	290	290	290	290	290	317		275	275	
270	330	312	303	318	318	318	318	318	318	343		301	301	
		100								95		95	95	
112		60		99						140				
										150				

Taxen 2023	Bemerkung	KK					Anzahl Nennungen	Kanton Luzern	Kanton Luzern	Kanton Luzern	Planungsregion Luzern	Planungsregion Seetal	Planungsregion Sursee	Planungsregion Willisau	Planungsregion Entlebuch	Luzern	Luzern	Luzern	Luzern	Luzern	Luzern	Luzern	Luzern	Luzern	Luzern	Luzern	Luzern	
		Pflegebeiträge	MiGeL	Arztpauschale	Hilflosen auf Antrag M/S											Stiftung Der rote Faden	Kurhaus Seeblick, Weggis	Zentrum Höchweid	Heim im Bergli AG	Viva Luzern Etchhof	Viva Luzern Rosenberg	Viva Luzern Dreilinden	Viva Luzern Staffelhof	Viva Luzern Tribtschen	Viva Luzern Wesemlin	Sunneziel Meggen, Meggen	Elisabethenheim Luzern AG	Be tagen zentren Emmen AG - Alp
Nennzahl: Aufenthaltstaxe, im Einenzimmer mit WC Dusche und Balkon oder Pflegetaxe, exkl. Arzt und Therapie	Hinweis																											
Reduktion Komfort im 1er Zimmer	Mittelwert					11	-4	20	-20	-6	-3	-5																
Reduktion 2er Zimmer	Mittelwert					39	-9	90	-26	-15	-12	-4	-4															
Reduktion 2er Zimmer (differenziert)	Mittelwert					6	-10	-7	-12	-7	-10	-12	-11															
Reduktion 3er Zimmer	Mittelwert					0	#####	0	0																			
Reduktion Einwohner	Mittelwert					0	#####	0	0																			
Zuschlag für Auswärtige innerkantonal	Mittelwert					2	20	20	20	20																		
Zuschlag für Auswärtige ausserkantonal	Mittelwert					4	20	15	25	20			20															
Notbett / Ferienbett Zuschlag	Mittelwert					50	27	5	50	34	22	24	23	23														
Zuschlag für Demenzstationsbett	Version 1.4, 23. März 2021					32	23	0	35	26	26	17	21	13														
Zuschlag DZ Einberlegung	Mittelwert					20	53	4	100	56	46	53	54															
Eintrittspauschale	unterer Mittelwert					30	242	100	400	254	250	210	250	200														
	Mittelwert über alle Angaben					46	240	50	400	255	150	250	250	100														
Austrittspauschale Reinigung und Umtriebe	oberer Mittelwert					0		0	0																			
	unterer Mittelwert					48	326	150	800	367	312	318	269	300														
Nachschuss Anzahl Tage nach Todesfall exkl. Pflegebeitrag	unterer Mittelwert					61	7	1	15	8	9	6	8	5														
	oberer Mittelwert					41	8	0	30	10	6	6	8	5														
Telefonabo/Tag	Mittelwert					49	1.75	0.00	28.00	2.09	0.64	2.97	0.69	0.61														
Vertrag (Anzahl ja)	ja					61	58			28	7	10	10	3														
Depot/Akonto bei Eintritt (Anzahl ja)	ja					62	19	5000	6000	6000	5500	5000																
Demenzstation Anzahl Betten	Anzahl					31	414	3	34	14	9	15	13	15														
Kurzzeit- / Übergangspflege						5	27	11	16	14																		
Palliativstation	Anzahl					3	16	16	16	16																		

Taxen 2023	Luzern	Luzern	Luzern	Luzern	Luzern	Luzern	Luzern	Luzern	Luzern	Luzern	Luzern	Luzern	Luzern	Luzern	Luzern	Luzern	Luzern	Luzern	Luzern	Luzern	Luzern		
Nennzahl: Aufenthaltstaxe, im Einerzimmer mit WC Dusche und Balkon oder Pflorgetaxe, exkl. Arzt und Therapie	Seniorenzentrum Vivale-Sonnenplatz Emmenbrücke	Lindenpark Kriens	Grossfeld Kriens	Zunacher Kriens	Adagio Kriens	Kirchfeld AG Kirchfeld 2 6048 Horw	Kirchfeld AG Kirchfeld 1 6048 Horw	Blinden-Fürsorge-Verein Innerschweiz BFV	Alterszentrum Hofmatt	Alterswohnheim Bodenmatt, Mallers	Alterssiedlung Root	Steinhof Luzern	Tertianum Residenz Bellerive, Luzern	Tertianum Sternmatt, Luzern	Landgut Unterochli	Alterszentrum St. Anna	Wohnen am Bächli AG	Sonne Schwarzenberg	Pflegezentrum Riedbach Adligenswil	Senevita Pilatusblick Ebikon	Sonnmatt Luzern		
	Zurück																						
	Betten	54	21	100	172	21	49	110	74	80	66	72	103	26	33	65	48	16	10	56		30	
		Pflegeheim	Pflegeheim	Pflegeheim	Pflegeheim	Pflegeheim	Altersheim	Pflegeheim	Pflegeheim	Pflegeheim	Pflegeheim	Mischbetrieb	Pflegeheim	Pflegeheim	Pflegeheim	Mischbetrieb	Pflegeheim	Pflegeheim	Pflegeheim	Pflegeheim	Mischbetrieb	Pflegeheim	
	Aufenthaltstaxe	155-200	190	180	186	190	155	175	180	167	177	181	198	184 - 270	190-205	184	220	230	142	184-199		315	
	Pflorgetaxe 1	14	22	22	22	22	14	14	16	15	20	17	15	14	14	14	15	14	15		15		
	Pflorgetaxe 2	41	48	48	48	48	41	41	42	44	45	42	42	40	39	40	38	39	41	42		41	
	Pflorgetaxe 3	68	75	75	75	75	67	67	67	72	74	71	69	65	64	65	63	103	67	69		67	
	Pflorgetaxe 4	95	102	102	102	102	93	93	93	101	103	99	97	91	89	91	88	129	94	97		94	
	Pflorgetaxe 5	122	129	129	129	129	119	119	119	130	132	127	124	117	114	117	113	155	121	124		120	
	Pflorgetaxe 6	149	156	156	156	156	145	145	145	158	163	155	151	142	139	142	138	180	147	151		147	
	Pflorgetaxe 7	176	183	183	183	183	172	172	171	187	193	183	178	168	164	168	162	207	174	178		173	
	Pflorgetaxe 8	203	210	210	210	210	198	198	198	216	216	211	205	193	189	193	187	232	201	205		199	
	Pflorgetaxe 9	230	237	237	237	237	224	224	224	244	233	239	233	219	214	219	212	258	227	233		226	
	Pflorgetaxe 10	257	264	264	264	264	250	250	250	273	260	267	260	245	239	245	237	285	254	260		252	
	Pflorgetaxe 11	284	291	291	291	291	276	276	276	302	286	295	287	270	264	270	262	310	281	287		279	
	Pflorgetaxe 12	311	311	311	311	311	305	305	302	330	310	322	315	296	289	296	286	336	307	314		305	
	Aufenthaltstaxe Tagesgäste			99					5		120												
				105					5	180													
				179																			

Taxen 2023	Luzern	Luzern	Luzern	Luzern	Luzern	Luzern	Luzern	Luzern	Luzern	Luzern	Luzern	Luzern	Luzern	Luzern	Luzern	Luzern	Luzern	Luzern	Luzern	Luzern	Luzern
Nennzahl: Aufenthaltstaxe, im Einerzimmer mit WC Dusche und Balkon oder Pflegetaxe, exkl. Arzt und Therapie	Seniorenzentrum Vivale-Sonnenplatz Emmenbrücke	Lindenpark Kriens	Grossfeld Kriens	Zunacher Kriens	Adagio Kriens	Kirchfeld AG Kirchfeld 2 6048 Horw	Kirchfeld AG Kirchfeld 1 6048 Horw	Blinden-Fürsorge-Verein Innerschweiz BFVI	Alterszentrum Hofmatt	Alterswohnheim Bodenmatt, Mallers	Alterssiedlung Root	Steinhof Luzern	Tertianum Residenz Bellerive, Luzern	Tertianum Sternmatt, Luzern	Landgut Unterlöchli	Alterszentrum St. Anna	Wohnen am Bächli AG	Sonne Schwarzenberg	Pflegezentrum Riedbach Adligenswil	Senevita Pilatusblick Ebikon	Sonnmat Luzern
Reduktion Komfort im 1er Zimmer			-4																		
Reduktion 2er Zimmer						-18	-25			-16	-22	-25									
Reduktion 2er Zimmer (differenziert)			-7	-7																	
Reduktion 3er Zimmer																					
Reduktion Einwohner																					
Zuschlag für Auswärtige innerkantonal																					
Zuschlag für Auswärtige ausserkantonal																					
Notbett / Ferienbett Zuschlag	30	50	50	50	50	50	50		42	30	25				20				40		
Zuschlag für Demenstationsbett			28	28		30			3	30	25								30		
Zuschlag DZ Einerbelegung			20	20		60	25														
Eintrittspauschale	350					300	300		200	250	200		250.00			250			250		
								300	50			300									
Austrittspauschale Reinigung und Umtriebe	150					350	350		300	350	350		400.00		800	200	400	400	450		250
	200							350	100	250		300	350 - 550			300					
Nachschuss Anzahl Tage nach Todesfall exkl. Pflegebeitrag	ja	ja	ja	ja	ja	7	7		7	ja	Ja	ja	ja			5 Tage	Ja	ja	1		
	10	10	10	10	10					7	7	7	0.00					5	20		30
Telefonabo/Tag			0.80	0.80		0.80	0.80	1.00	25.00	1.00	1.00	1.00	0.00		0.66	0.90		0.60	0.50		0.25
Vertrag (Anzahl ja)	ja	ja	ja	ja	ja	ja	ja	ja	ja	ja	Ja	ja	ja		ja	ja	Ja	ja			ja
Depot/Akonto bei Eintritt (Anzahl ja)	6000	ja	ja	ja	ja	ja	ja	ja	6000	5000	6000	6000	ja		6000	5000	Ja	4000	ja		10000
Demenzstation Anzshl Betten			25	21		9.00			8	5.00			10.00								
Kurzzeit- / Übergangspflege													16.00								41 med.
Palliativstation													16.00								

St. Gallen	Seetal	Seetal	Seetal	Seetal	Seetal	Seetal	Seetal	Sursee	Sursee	Sursee	Sursee	Sursee	Sursee	Sursee	Sursee	Sursee	Sursee	Sursee	Sursee	Sursee
Nennzahl: Aufenthaltstaxe, im Einerzimmer mit WC Dusche und Balkon oder Pflgetaxe, exkl. Arzt und Therapie	BZ Dösselen Eschenbach	Heim Ibenmoos Kleinwangen	Pflegewohngruppe Sonnenrain Rain	Haus & Hof Hermolingen, Rothenburg	Chrüzmat Hitzkirch	Fläckematte AG Rothenburg	Residio AG	Pflegewohnheim Bärgmättli AG	Hof Rickenbach	Verein Pflegewohngruppen Buttisholz	Belaglenzentrum Linde Grosswangen	AWZ Ruswil	Wohn- und Pflegezentrum Lippenrütli, Neuenkirch	Meierhöfli, Sempach	Leben im Alter Oberkirch AG	Zentrum Eymatt AG, Nottwil	Haus Herbschützlos Mauensee	Belaglenzentrum Lindenrain, 6234 Trogen	AltersZentrum St. Martin	Seeblick, Haus für Pflege und Betreuung
Zurück																				
Betten	62	35	18	36	97	55	177	82	34	25	54	80	62	60	30	47	9	57	128	67
	Mischbetrieb	Mischbetrieb	Mischbetrieb	Altersheim	Mischbetrieb	Mischbetrieb	Pflegeheim	Pflegeheim	Mischbetrieb	Pflegeheim	Pflegeheim	Mischbetrieb	Mischbetrieb	Mischbetrieb	Pflegeheim	Pflegeheim	Mischbetrieb	Altersheim	Pflegeheim	Pflegeheim
Aufenthaltstaxe	154	146	164	106	156	156	153	153	230	150	155	155	153 / 163	152	151	159	146	142	148	148
Pflgetaxe 1	14	13	14		14	15	14	15	15	12	13	16	13	13	18	20	13	12	13	14
Pflgetaxe 2	38	37	40		39	41	39	38	43	39	37	38	38	39	41	40	37	35	37	40
Pflgetaxe 3	66	61	66		65	67	64	64	71	61	64	62	63	65	65	66	61	59	61	62
Pflgetaxe 4	93	84	92		90	94	89	90	99	83	89	87	88	91	88	91	85	82	86	87
Pflgetaxe 5	119	108	118		116	120	114	115	127	107	114	112	113	116	111	116	108	105	111	112
Pflgetaxe 6	145	132	144		141	147	139	140	155	130	139	137	138	142	138	142	132	128	136	137
Pflgetaxe 7	171	156	170		166	173	165	166	183	153	165	161	163	168	155	168	156	152	160	161
Pflgetaxe 8	197	180	196		192	199	191	191	211	175	190	186	188	193	184	193	180	175	185	186
Pflgetaxe 9	224	204	222		217	226	215	216	239	199	215	211	213	219	207	219	204	198	210	211
Pflgetaxe 10	250	228	248		243	252	241	242	267	221	240	235	238	245	225	245	227	221	235	236
Pflgetaxe 11	276	252	274		268	279	262	267	295	244	265	260	263	270	253	270	251	245	260	261
Pflgetaxe 12	303	276	300		293	305	286	293	323	266	290	285	288	296	276	296	275	268	284	286
Aufenthaltstaxe Tagesgäste									190	85		110				80	106	105		
					90		100				75					51			75	
															36					

St. Gallen	Seetal	Seetal	Seetal	Seetal	Seetal	Seetal	Seetal	Sursee	Sursee	Sursee	Sursee	Sursee	Sursee	Sursee	Sursee	Sursee	Sursee	Sursee	Sursee	
Taxen 2023																				
Nennzahl: Aufenthaltstaxe, im Einerzimmer mit WC Dusche und Balkon oder Pflegetaxe, exkl. Arzt und Therapie	BZ Dösselen Eschenbach	Heim Ibenmoos Kleinwangen	Pflegewohngruppe Sonnenrain Rain	Haus & Hof Hermolingen, Rothenburg	Christzmat Hitzkirch	Fläckematte AG Rothenburg	Residio AG	Pflegewohnheim Bärgmättli AG	Hof Rickenbach	Verein Pflegewohngruppen Buttisholz	Belaglenzentrum Linde Grosswangen	AWZ Ruswil	Wohn- und Pflegezentrum Lippenrot, Neuenkirch	Meierhöfli, Sempach	Leben im Alter Oberkirch AG	Zentrum Eymatt AG, Nottwil	Haus Herbschützlos Mauensee	Belaglenzentrum Lindenrain, 6234 Trogen	Alterszentrum St. Martin	Seeblick, Haus für Pflege und Betreuung
Reduktion Komfort im 1er Zimmer				-3				-5												
Reduktion 2er Zimmer					-10	-12	-15	-12	15		-10				-10	10		-12	-5	-6
Reduktion 2er Zimmer (differenziert)		-10			-10													-12		
Reduktion 3er Zimmer																				
Reduktion Einwohner																				
Zuschlag für Auswärtige innerkantonale																				
Zuschlag für Auswärtige ausserkantonale																				
Notbett / Ferienbett Zuschlag	30	25		10	30	15		20		25		25	30		25	25		12	25	25
Zuschlag für Demenstationsbett	25				20	24	35	20			20	20							15	10
Zuschlag DZ Einerbelegung	58	25			50		50	5			100									
Eintrittspauschale	250			250	250			100	400						200	200	150			
	150								200						300					250
Austrittspauschale Reinigung und Umtriebe	350	300	400	350	160			300	400	400		450	250	300	400	365	150	300	300	200
	175	350		100		400	250		200	250	300		250		300		150	150	200	300
	250			350											150			250		
Nachschuss Anzahl Tage nach Todesfall exkl. Pflegebeitrag	ja	5	14	ja	Ja	ja	7	ja	7	5	ja	7	ja	ja	ja	ja	ja	ja	3	ja
	7			7	5	5		5			10		5	7	7	5	3	7		5
Telefonabo/Tag	0.65	0.65	0.65		0.70	0.50	0.67	0.83	0.00	0.70	0.65	28.00	0.65	0.60	1.30	0.65		0.83	0.67	0.80
Vertrag (Anzahl ja)	ja	ja	ja	ja	Ja	ja	ja		0	ja	nein	ja	ja	ja	ja	ja	ja	ja	ja	ja
Depot/Akonto bei Eintritt (Anzahl ja)	ja	nein	6000	5000	5000.00	6000	6000	ja	5000	5000	5000	ja	4000	5000	5000	4000.00		5000	6000	ja
Demenzstation Anzahl Betten	9.00				10	3	15.00	15.00	34.00		9.00	11.00					9.00		21.00	6.00
Kurzzeit- / Übergangspflege	Kur																			10
Palliativstation																				

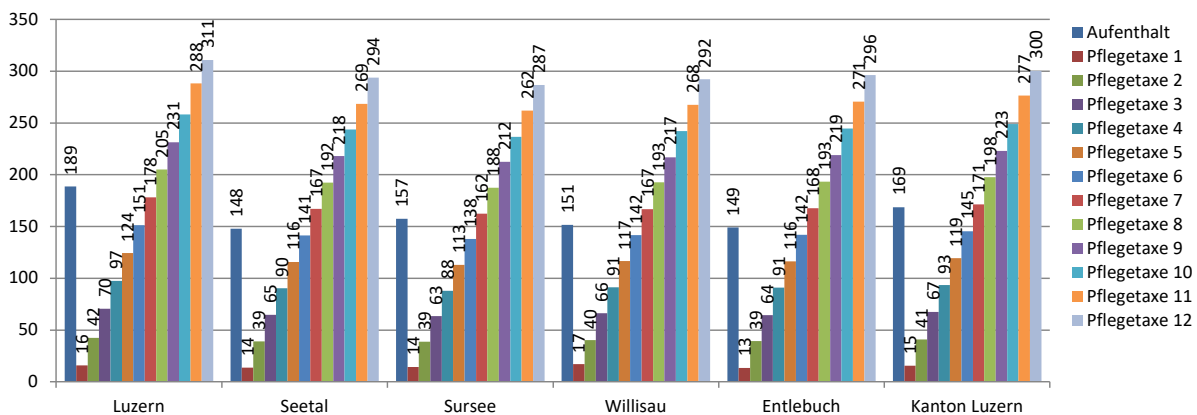
St. Johann Hergtswil	Willisau	Willisau	Willisau	Willisau	Willisau	Willisau	Willisau	Willisau	Willisau	Willisau	Willisau	Entlebuch	Entlebuch	Entlebuch	Entlebuch
Nennzahl: Aufenthaltstaxe, im Einenzimmer mit WC Dusche und Balkon oder Pflegetaxe, exkl. Arzt und Therapie	Regionales Alters- und Pflegezentrum Feldheim Reiden	Stiftung Sonnstuhl - Leben und Wohnen im Alter Ettiswil	Begegnungszentrum St.Ulrich Luthern	Heim Weiermatte Menznau	Alterszentrum Eiche Dagmersellen	Alterszentren Willisau, Zopfmatte & Breiten	BIFFIG AG Schötz	Alters- und Pflegeheim Murhof	St. Johann Hergtswil	APZ Waldrüh Willisau	Violino, Wohn- und Begegnungsort	Regionales Alterswohnheim Bodenmatt, Entlebuch	Alters- und Pflegezentrum Sunnematte, Escholzmatt-Marbach	Regionales Wohn- und Pflegeheim Schupfheim AG	Wohn- und Pflegezentrum Berghof Wolhusen
	Zurück														
Betten	150	28	64	61	57	76	60	58	56	95	68	78	90	101	107
	Mischbetrieb	Mischbetrieb	Mischbetrieb	Mischbetrieb	Pflegeheim	Pflegeheim	Mischbetrieb	Mischbetrieb	Mischbetrieb	Mischbetrieb	Mischbetrieb	Pflegeheim	Pflegeheim	Pflegeheim	Mischbetrieb
Aufenthaltstaxe	148	153	156	145	148	155	157	151	146	155	152	149	147	152	148
Pflegetaxe 1	19	13	18	16	13	15	20	21	13	15	25	14	13	14	13
Pflegetaxe 2	37	38	29	40	39	42	43	51	38	42	45	40	39	40	38
Pflegetaxe 3	61	63	70	63	65	69	64	70	60	69	74	66	64	67	61
Pflegetaxe 4	83	89	92	87	90	97	87	95	83	97	105	93	90	93	88
Pflegetaxe 5	106	114	119	111	116	124	110	117	106	124	136	119	115	119	112
Pflegetaxe 6	130	139	142	134	141	152	133	143	127	152	165	145	141	146	136
Pflegetaxe 7	154	164	165	159	167	179	156	167	149	179	196	171	166	172	162
Pflegetaxe 8	177	189	190	183	192	206	178	192	179	206	225	198	191	198	187
Pflegetaxe 9	201	214	209	207	218	234	201	216	196	234	256	224	217	225	211
Pflegetaxe 10	225	239	236	230	244	261	224	241	217	261	286	250	242	251	236
Pflegetaxe 11	248	264	264	255	269	289	247	265	238	289	315	276	268	277	261
Pflegetaxe 12	271	289	285	278	295	316	270	290	260	316	345	303	293	304	286
Aufenthaltstaxe Tagesgäste			90		88					75		nach Aufwand			
	108		109			100	140		87				80 - 140	nach Aufwand	

Taxen 2023	Willisau	Willisau	Willisau	Willisau	Willisau	Willisau	Willisau	Willisau	Willisau	Willisau	Willisau	Entlebuch	Entlebuch	Entlebuch	Entlebuch
Nennzahl: Aufenthaltstaxe, im Einerzimmer mit WC Dusche und Balkon oder Pflegetaxe, exkl. Arzt und Therapie	Regionales Alters- und Pflegezentrum Feldheim Reiden	Stiftung Sonnblü - Leben und Wohnen im Alter Ettiswil	Begegnungszentrum St.Ulrich Luthern	Heim Weiermatte Menznau	Alterszentrum Eiche Dagmersellen	Alterszentren Willisau, Zopfmatte & Breiten	BIFFIG AG Schötz	Alters- und Pflegeheim Murhof	St. Johann Hergiswil	APZ Waldruh Willisau	Violino, Wohn- und Begegnungsort	Regionales Alterswohnheim Bodenmatt, Entlebuch	Alters- und Pflegezentrum Sunnematte, Escholzmatt-Marbach	Regionales Wohn- und Pflegeheim Schupfheim AG	Wohn- und Pflegezentrum Berghof Wolhusen
Reduktion Komfort im 1er Zimmer													20		-20
Reduktion 2er Zimmer	-10	8	10	-10	-10	-5	5	-10		-5	-8	10		-10	-10
Reduktion 2er Zimmer (differenziert)										-11					
Reduktion 3er Zimmer															
Reduktion Einwohner															
Zuschlag für Auswärtige innerkantonal															
Zuschlag für Auswärtige ausserkantonal	25							15							
Notbett / Ferienbett Zuschlag	20	30	5	20	25	35	30	15	15	35	20	20	20	20	30
Zuschlag für Demenzstationsbett	15					18			15	35		20	0	20	
Zuschlag DZ Einerbelegung		40		80	90						4				
Eintrittspauschale	300			300	300			100	250	250		100			300
						250								100	
Austrittspauschale Reinigung und Umtriebe	300	350		300	200			300	250	300	150	250	300	250	400
	350	100		600	300	300	350		250	200	200	350	450	150	
				350						350	300			350	
Nachschuss Anzahl Tage nach Todesfall exkl. Pflegebeitrag	ja	ja	ja	nein	Ja	Ja	10	5	Ja	Ja	JA	5	5	Ja	
	7		14			7			7	5	7			5	
Telefonabo/Tag	1.00	0.70	0.00	0.65	0.85	0.50	1.00	0.85			0.70	0.65	0.65	0.50	0.65
Vertrag (Anzahl ja)	ja	ja	ja	ja	Ja	Ja		ja	Ja	Ja	JA	ja	ja		ja
Depot/Akonto bei Eintritt (Anzahl ja)	5000	ja	6500		Ja	6000	ja	6000	4000	3000/5000		6000	ja	6000.00	ja
Demenzstation Anzahl Betten	14.00										16.00	8.00	19.00	15.00	12.00
Kurzzeit- / Übergangspflege															
Palliativstation	150														

Taxen 2023									
	Anzahl Meldungen	Luzern	Seetal	Sursee	Willisau	Entlebuch	Kanton Luzern	Kanton Luzern	Kanton Luzern
Nennzahl: Aufenthaltstaxe, im Einzelzimmer mit WC Dusche und Balkon oder Pflorgetaxe, exkl. Arzt und Therapie									
Aufenthalt		189	148	157	151	149	169	106	315
Pflorgetaxe 1		16	14	14	17	13	15	12	25
Pflorgetaxe 2		42	39	39	40	39	41	29	51
Pflorgetaxe 3		70	65	63	66	64	67	59	103
Pflorgetaxe 4		97	90	88	91	91	93	82	129
Pflorgetaxe 5		124	116	113	117	116	119	105	155
Pflorgetaxe 6		151	141	138	142	142	145	127	180
Pflorgetaxe 7		178	167	162	167	168	171	149	207
Pflorgetaxe 8		205	192	188	193	193	198	175	232
Pflorgetaxe 9		231	218	212	217	219	223	196	258
Pflorgetaxe 10		258	244	237	242	245	249	217	287
Pflorgetaxe 11		288	269	262	268	271	277	238	376
Pflorgetaxe 12		311	294	287	292	296	300	260	345

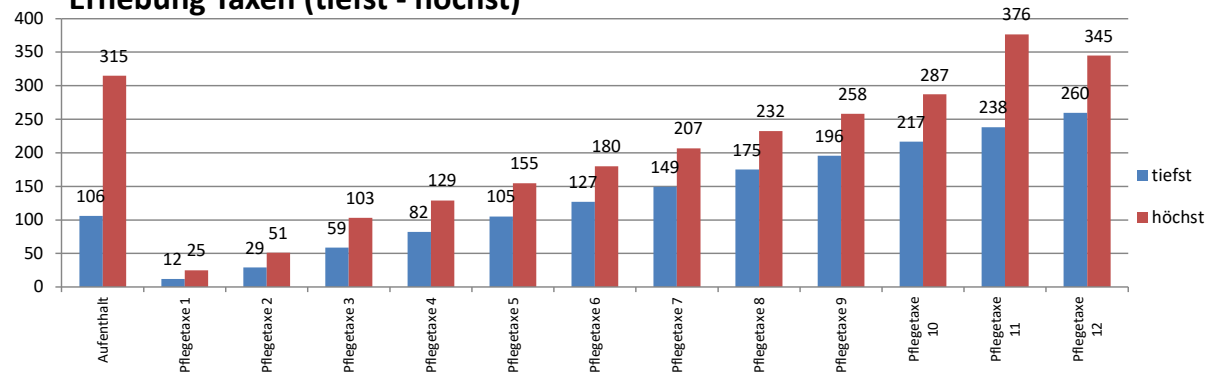
[Zurück](#)

Erhebung Taxen (Mittelwert) nach Planungsregionen



[Zurück](#)

Erhebung Taxen (tiefst - höchst)



[Zurück](#)