

Taxerhebung 2011

Inhalt

Erhebung	Mittelwerte	Planungsregionen und Kanton	
Erhebung	Institutionen	Luzern	
Erhebung	Institutionen	Seetal	
Erhebung	Institutionen	Sursee	
Erhebung	Institutionen	Willisau	
Erhebung	Institutionen	Entlebuch	
Grafiken	Institutionen	Planungsregionen und Kanton	

Bemerkung Zahlen mit *: nicht gerechnet, nicht KVG anerkannt

Haftungsausschluss:

Die vorliegenden Datentabellen sind nach besten Wissen und Gewissen aufgrund der Meldungen der einzelnen Heime erstellt worden. Für die Vollständigkeit und Richtigkeit der Angaben übernimmt die LAK keine Haftung. Massgebend bleiben weiterhin die Taxordnungen der einzelnen Heime.

Taxen 2011									
Nennzahl: Aufenthaltstaxe , im Einenzimmer mit WC Dusche und Balkon oder Pflegetaxe, exkl. Arzt und Therapie	Anzahl Nennungen	Kanton Luzern	Kanton Luzern	Kanton Luzern	Planungsregion Luzern	Planungsregion Seetal	Planungsregion Sursee	Planungsregion Willisau	Planungsregion Entlebuch
Zurück		>0			>0	>0	>0	>0	>0
Betten	72	4706	tiefst	höchst	2560	418	647	745	336
Aufenthaltstaxe	72	144	105	230	159	131	130	124	136
Pflegetaxe 1	216	14	9	36	14	13	13	13	13
Pflegetaxe 2	72	37	25	59	39	37	35	33	37
Pflegetaxe 3	72	62	45	88	65	61	59	53	61
Pflegetaxe 4	216	84	60	106	89	84	81	73	85
Pflegetaxe 5	72	108	80	133	114	108	103	96	109
Pflegetaxe 6	72	132	102	158	139	132	126	116	133
Pflegetaxe 7	216	156	120	184	164	156	149	136	157
Pflegetaxe 8	72	179	135	211	189	179	171	156	181
Pflegetaxe 9	72	203	150	241	214	203	194	176	205
Pflegetaxe 10	144	226	165	267	239	227	217	194	228
Pflegetaxe 11	144	250	180	294	264	251	240	216	252
Pflegetaxe 12	72	273	195	315	288	274	263	237	276

Taxen 2011	Luzern	Luzern	Luzern	Luzern	Luzern	Luzern	Luzern	Luzern	Luzern	Luzern	Luzern	Luzern	Luzern	Luzern	Luzern	Luzern	Luzern	Luzern	Luzern
Nennzahl: Aufenthaltstaxe , im Einzimmer mit WC Dusche und Balkon oder Pflegetaxe, exkl. Arzt und Therapie	Alters- und Pflegeheime Ebikon (APE)	Pflegegruppen Buchrain	Heim im Bergli AG	Eichhof	Eichhof	Rosenberg	Rosenberg	Dreilinden	Dreilinden	Staffelhof	Staffelhof	Pflegewohnungen Stadt Luzern	Wesmelin	Wesmelin	Sunneziel Meggen	Sunneziel Meggen	Elisabethenheim Luzern AG	Betagenzentrum Alp	Betagenzentrum Alp
	Zurück																		
Betten	161	16	53	118	137	48	84	129	37	76	80	43	83	48	50	64	79	47	80
	Mischbetrieb	Pflegeheim	Mischbetrieb	Altersheim	Pflegeheim	Altersheim	Pflegeheim	Altersheim	Pflegeheim	Altersheim	Pflegeheim	Pflegeheim	Mischbetrieb	Pflegeheim	Altersheim	Pflegeheim	Mischbetrieb	Altersheim	Pflegeheim
Aufenthaltstaxe	139	139	157	165	165	165	165	165	165	165	165	165	165	165	195	195	134	132	139
Pflegetaxe 1	36	16	15	9	9	9	9	9	9	9	9	9	9	9	14	14	15	16	16
Pflegetaxe 2	59	39	42	40	40	40	40	40	40	40	40	40	40	40	38	38	42	42	42
Pflegetaxe 3	82	65	68	64	64	64	64	64	64	64	64	64	64	64	63	63	70	67	67
Pflegetaxe 4	106	91	95	92	92	92	92	92	92	92	92	92	92	92	88	88	97	93	93
Pflegetaxe 5	133	117	122	120	120	120	120	120	120	120	120	120	120	120	113	113	124	118	118
Pflegetaxe 6	158	142	149	148	148	148	148	148	148	148	148	148	148	148	138	138	151	144	144
Pflegetaxe 7	184	168	176	176	176	176	176	176	176	176	176	176	176	176	162	162	179	169	169
Pflegetaxe 8	211	193	202	203	203	203	203	203	203	203	203	203	203	203	187	187	206	195	195
Pflegetaxe 9	241	219	229	231	231	231	231	231	231	231	231	231	231	231	212	212	233	220	220
Pflegetaxe 10	267	245	256	259	259	259	259	259	259	259	259	259	259	259	237	237	260	246	246
Pflegetaxe 11	294	270	283	287	287	287	287	287	287	287	287	287	287	287	261	261	288	271	271
Pflegetaxe 12	294	296	310	314	314	314	314	314	314	314	314	314	314	314	286	286	315	297	297

St. Gallen	Luzern	Luzern	Luzern	Luzern	Luzern	Luzern	Luzern	Luzern	Luzern	Luzern	Luzern	Luzern	Luzern	Luzern	Luzern	Luzern	Luzern	Luzern	Luzern
Taxen 2011 Nennzahl: Aufenthaltstaxe , im Einz Zimmer mit WC Dusche und Balkon oder Pfl ege tax e, exkl. Arzt und Therapie	Bet agenzentrum Herd schwand	Bet agenzentrum Herd schwand	Grossfeld Kriens	Zunacher 1 Kriens	Zunacher 2 Kriens	Kleinfeld Kriens	Kirchfeld Horw	Kirchfeld Horw	Blindenheim Horw	Alterszentrum Hofmatt	Bodenmatt Malters	Unterfeld Root	Stein hof Pfl egeheim	STERNMATT Pfl ege wohn grup pen. Luzern	Pfl egeheim St. Raphael	Landgut Unterföchlil	Sonne Schwarzenberg	Sonn matt Luzern AG	Sonn matt Luzern AG
	Zurück																		
Betten	86	70	87	59	88	21	49	110	73	80	67	52	107	27	46	57	8	10	30
	Altersheim	Pfl egeheim	Pfl egeheim	Pfl egeheim	Pfl egeheim	Pfl egeheim	Altersheim	Pfl egeheim	Mischbetrieb	Mischbetrieb	Pfl egeheim	Mischbetrieb	Pfl egeheim	Pfl egeheim	Pfl egeheim	Mischbetrieb	Mischbetrieb	Altersheim	Pfl egeheim
Aufenthaltstaxe	132	139	159	165	165	154	105	145	150	149	127	132	178	195	152	163	120	230	230
Pfl ege tax e 1	16	16	19	19	19	19	17	17	15	12	12	13	12	14	32	16	10	12	12
Pfl ege tax e 2	42	42	39	39	39	39	37	37	35	33	33	38	34	38	46	39	29	33	33
Pfl ege tax e 3	67	67	88	88	88	88	62	62	60	55	55	62	56	58	60	63	48	53	53
Pfl ege tax e 4	93	93	101	101	101	101	84	84	82	76	76	86	78	81	77	87	67	74	74
Pfl ege tax e 5	118	118	127	127	127	127	107	107	105	97	97	110	100	104	89	110	86	95	95
Pfl ege tax e 6	144	144	153	153	153	153	132	132	130	119	119	135	121	127	102	135	105	116	116
Pfl ege tax e 7	169	169	179	179	179	179	154	154	152	140	140	159	143	149	133	159	124	137	137
Pfl ege tax e 8	195	195	205	205	205	205	177	177	175	162	162	183	165	172	151	183	143	158	158
Pfl ege tax e 9	220	220	231	231	231	231	202	202	200	183	183	207	187	195	168	207	162	179	179
Pfl ege tax e 10	246	246	257	257	257	257	224	224	222	204	204	231	209	218	184	231	181	200	200
Pfl ege tax e 11	271	271	283	283	283	283	247	247	245	226	226	256	231	241	206	255	200	221	221
Pfl ege tax e 12	297	297	296	296	296	296	272	272	270	247	247	280	253	264	228	278	219	242	242

Taxen 2011	Seetal	Seetal	Seetal	Seetal	Seetal	Sursee	Sursee	Sursee	Sursee	Sursee	Sursee	Sursee	Sursee	Sursee	Sursee	Sursee	
Nennzahl: Aufenthaltsaxe , im Einzimmer mit WC Dusche und Balkon oder Pflegetaxe, exkl. Arzt und Therapie	Dösselen	Ibermoos	Chrüzmat Hitzkirch	Fläckematt, 6023 Rothenburg	Alters- und Pflegeheim Hochdorf AG	Pflegewohnheim Bergmättli	Verein Pflegewohngruppen Buttisholz	Grosswangen	AWH Schlossmatte Ruswil	Seematt Eich	Neuenkirch	Sempach	Oberkirch	Altersheim Oberey Zentrum Eymatt	Betagtenzentrum Lindenrain, 6234 Triengen	St. Martin Sursee	Seeblick
	Zurück																
Betten	67	35	97	50	169	80	16	52	78	3	58	61	39	34	53	107	66
	Mischbetrieb	Mischbetrieb	Mischbetrieb	Mischbetrieb	Mischbetrieb	Pflegeheim	Pflegeheim	Mischbetrieb	Mischbetrieb	Mischbetrieb	Mischbetrieb	Pflegeheim	Mischbetrieb	Altersheim	Pflegeheim	Pflegeheim	Pflegeheim
Aufenthaltsaxe	140	115	135	128	135	132	125	133	130	130	116	130	133	127	133	132	138
Pflegetaxe 1	14	14	13	12	13	9	16	13	12	14	13	14	12	12	12	12	12
Pflegetaxe 2	41	37	38	33	37	25	42	35	33	36	36	36	35	34	38	33	35
Pflegetaxe 3	67	59	64	54	60	67	67	57	55	58	59	59	58	56	60	55	58
Pflegetaxe 4	93	82	89	75	84	94	93	79	77	68	81	81	80	78	83	77	80
Pflegetaxe 5	120	104	115	96	107	120	118	101	98	80	104	103	103	100	106	98	103
Pflegetaxe 6	146	126	140	117	131	147	146	124	120	102	127	125	125	122	129	120	125
Pflegetaxe 7	172	149	166	138	154	173	169	146	141	125	150	148	148	143	152	141	148
Pflegetaxe 8	198	171	191	159	178	200	195	168	161	147	173	170	170	165	175	163	170
Pflegetaxe 9	225	194	217	180	202	226	220	190	184	169	196	192	193	187	198	184	193
Pflegetaxe 10	251	216	242	201	225	253	246	213	206	192	219	214	215	209	221	206	215
Pflegetaxe 11	277	239	268	222	249	279	271	235	227	214	242	236	238	231	244	228	238
Pflegetaxe 12	303	261	293	243	272	306	297	257	249	236	265	259	261	253	266	249	261

Steuerkategorie	Willisau	Willisau	Willisau	Willisau	Willisau	Willisau	Willisau	Willisau	Willisau	Willisau	Willisau	Willisau	Willisau	Entlebuch	Entlebuch	Entlebuch	Entlebuch
Taxen 2011																	
Nennzahl: Aufenthaltsstaxe , im Einerzimmer mit WC Dusche und Balkon oder Pflegetaxe, exkl. Arzt und Therapie	Feldheim Reiden	Feldheim Reiden	Stiftung Sonnühl - Leben und Wohnen im Alter	Begegnungs-Zentrum St. Ulrich 6156 Lutern	Weiermatte Menznau	AZ Eiche Dagmarsellen	Zopfmat	Breiten	Mauritius Schötz	Alters- und Pflegeheim Muhof	St. Johann Hergiswil	APZ Waldruh Willisau	Violino Zell	Entlebuch	Escholzmatt	Regionales Wohn- und Pflegezentrum Schüpfheim	Wohn- und Pflegezentrum Berghof Wolhusen
Zurück																	
Betten	50	88	26	56	59	59	43	30	53	65	54	95	67	78	60	101	97
	Altersheim	Pflegeheim	Pflegeheim	Mischbetrieb	Mischbetrieb	Mischbetrieb	Mischbetrieb	Mischbetrieb	Mischbetrieb	Pflegeheim	Mischbetrieb	Pflegeheim	Mischbetrieb	Pflegeheim	Pflegeheim	Mischbetrieb	Mischbetrieb
Aufenthaltsstaxe	120	120	125	129	120	128	138	118	118	117	118	128	129	134	135	135	138
Pflegetaxe 1	15	15	12	14	14	13	11	11	10	12	12	12	12	14	13	13	12
Pflegetaxe 2	30	30	34	38	34	33	32	32	32	32	30	35	33	40	38	37	33
Pflegetaxe 3	45	45	56	60	54	62	52	52	52	53	48	57	54	65	62	62	55
Pflegetaxe 4	60	60	78	81	74	86	73	73	73	74	66	79	76	91	86	87	77
Pflegetaxe 5	90	90	100	102	95	110	94	94	94	95	84	101	97	116	110	111	98
Pflegetaxe 6	105	105	121	123	115	135	114	114	115	116	102	123	118	142	135	135	120
Pflegetaxe 7	120	120	143	144	135	159	135	135	136	137	120	146	139	167	159	160	141
Pflegetaxe 8	135	135	165	165	155	183	155	155	156	158	138	168	161	193	183	184	163
Pflegetaxe 9	150	150	187	186	176	207	176	176	177	178	156	190	182	218	207	208	184
Pflegetaxe 10	165	165	209	178	196	231	196	196	198	199	174	212	203	244	231	233	206
Pflegetaxe 11	180	180	231	228	216	256	217	217	219	220	192	235	224	269	256	257	228
Pflegetaxe 12	195	195	253	248	236	280	237	237	240	241	210	257	246	295	280	282	249

Taxen 2011									
Nennzahl: Aufenthaltstaxe, im Einenzimmer mit WC Dusche und Balkon oder Pflegetaxe, exkl. Arzt und Therapie	Anzahl Nennungen	Kanton Luzern	Kanton Luzern	Kanton Luzern	Planungsregion Luzern	Planungsregion Seetal	Planungsregion Sursee	Planungsregion Willisau	Planungsregion Entlebuch
	6	86	35	125			125		276
Tagestaxe Tagesgäste	26	98	35	195	122		94	67	101
	2	110	80	140					93
Reduktion Komfort im 1er Zimmer	22	-5	-2	-10	-5		-5		
Reduktion 2er Zimmer	48	-12	5	-25	-14	-12	-11	-7	-11
Reduktion 2er Zimmer (differenziert)	5	-9	-4	-20	-7				
Reduktion 3er Zimmer	1	-20	-20	-20	-20				
Reduktiuon Einwohner	2	-15	-10	-20	-20				
Zuschlag für Auswärtige innerkantonal	2	25	25	25					
Zuschlag für Auswärtige ausserkantonal	5	29	20	50	50			25	26
Notbett / Ferienbett Zuschlag	55	22	0	50	30	14	21	14	15
Zuschlag für Demenstationsbett	24	31	0	50	36		18	18	
Zuschlag DZ Einerbelegung	29	48	0	80	53		49	24	

Taxen 2011	Luzern	Luzern	Luzern	Luzern	Luzern	Luzern	Luzern	Luzern	Luzern	Luzern	Luzern	Luzern	Luzern	Luzern	Luzern	Luzern	Luzern	Luzern	Luzern	
Nennzahl: Aufenthalts- taxe, im Einzimmer mit WC Dusche und Balkon oder Pflegetaxe, exkl. Arzt und Therapie	Alters- und Pflegeheime Ebikon (APE)	Pflegegruppen Buchrain	Heim im Bergli AG	Eichhof	Eichhof	Rosenberg	Rosenberg	Dreilinden	Dreilinden	Staffelhof	Staffelhof	Pflegewohnungen Stadt Luzern	Wesmelin	Wesmelin	Sunneziel Meggen	Sunneziel Meggen	Elisabethenheim Luzern AG	Betagenzentrum Alp	Betagenzentrum Alp	
		100			96															
Tagestaxe Tagesgäste	keine	80																		
Reduktion Komfort im 1er Zimmer				-5	-5	-5	-5	-5	-5	-5	-5	-5	-5	-5						
Reduktion 2er Zimmer	-25			-15	-15	-15	-15	-15	-15	-15	-15	-15	-15	-15		-20	-11			-10
Reduktion 2er Zimmer (differenziert)																				
Reduktion 3er Zimmer																				
Reduktiuon Einwohner																				
Zuschlag für Auswärtige innerkantonal																				
Zuschlag für Auswärtige ausserkantonal																				
Notbett / Ferienbett Zuschlag	20	50	40	25	25	25	25	25	25	25	25	25	25	25			20			
Zuschlag für Demenstationsbett	30			40	40	40	40	40	40	40	40	40	40	40		40				
Zuschlag DZ Einerbelegung				72	72	72	72	72	72	72	72	72	72	72		80		6		

Taxen 2011	Luzern	Luzern	Luzern	Luzern	Luzern	Luzern	Luzern	Luzern	Luzern	Luzern	Luzern	Luzern	Luzern	Luzern	Luzern	Luzern	Luzern			
Nennzahl: Aufenthaltsaxe , im Einerzimmer mit WC Dusche und Balkon oder Pflegetaxe, exkl. Arzt und Therapie	Betagtenzentrum Herdswand	Betagtenzentrum Herdswand	Grossfeld Kriens	Zunacher 1 Kriens	Zunacher 2 Kriens	Kleinfeld Kriens	Kirchfeld Horw	Kirchfeld Horw	Blindenheim Horw	Alterszentrum Hofmatt	Bodenmatt Malters	Unterfeld Root	Steinof Pflegeheim	STERMATT Pflegehingruppen. Luzern	Pflegeheim St. Raphael	Landgut Unterföchli	Sonne Schwarzenberg	Sonnmatt Luzern AG	Sonnmatt Luzern AG	
										77										
Tagestaxe Tagesgäste												153		195	152					
Reduktion Komfort im 1er Zimmer		-2	-4																	
Reduktion 2er Zimmer							-10	-20		0	-10		-25	-15			-5			
Reduktion 2er Zimmer (differenziert)			-7	-7	-7															
Reduktion 3er Zimmer		-20																		
Reduktiuon Einwohner		-20																		
Zuschlag für Auswärtige innerkantonal																				
Zuschlag für Auswärtige ausserkantonal														50						
Notbett / Ferienbett Zuschlag			50	50	50		30	30		0	10		20						50	50
Zuschlag für Demenstationsbett						35	50			9	0									
Zuschlag DZ Einerbelegung	6		25	25	25						0						10	70	70	

Taxen 2011	Seetal	Seetal	Seetal	Seetal	Seetal	Sursee	Sursee	Sursee	Sursee	Sursee	Sursee	Sursee	Sursee	Sursee	Sursee	Sursee	
Nennzahl: Aufenthaltsaxe , im Einerzimmer mit WC Dusche und Balkon oder Pflegetaxe, exkl. Arzt und Therapie	Dörselen	Ibermoos	Chrüzmat Hitzkirch	Fläckematte, 6023 Rothenburg	Alters- und Pflegeheim Hochdorf AG	Pflegewohnheim Bergmättli	Verein Pflegewohngruppen Buttisholz	Grosswangen	AWH Schlossmatte Ruswil	Seematt Eich	Neuenkirch	Sempach	Oberkirch	Altersheim Oberey Zentrum Eymatt	Betagtenzentrum Lindenrain, 6234 Triengen	St. Martin Sursee	Seeblick
Tagestaxe Tagesgäste			95			75	125	80		130			80		96	75	
Reduktion Komfort im 1er Zimmer	-5				-5	-5					-2		-7				
Reduktion 2er Zimmer	-15	-10	-10	-12	-15	-12		-15			-12			-12	-12	-5	-6
Reduktion 2er Zimmer (differenziert)	-20								-4								
Reduktion 3er Zimmer																	
Reduktiuon Einwohner	-10																
Zuschlag für Auswärtige innerkantonal																	
Zuschlag für Auswärtige ausserkantonal			20														
Notbett / Ferienbett Zuschlag	15	12	20		10	12	20	50	20		10		20	20		20	15
Zuschlag für Demenstationsbett			10		35			15-25					25			10	
Zuschlag DZ Einerbelegung					50			60	35				53				

Taxen 2011	Willisau	Willisau	Willisau	Willisau	Willisau	Willisau	Willisau	Willisau	Willisau	Willisau	Willisau	Willisau	Willisau	Entlebuch	Entlebuch	Entlebuch	Entlebuch
Nennzahl: Aufenthaltsaxe , im Einerzimmer mit WC Dusche und Balkon oder Pflegetaxe, exkl. Arzt und Therapie	Feldheim Reiden	Feldheim Reiden	Stiftung Sonnühl - Leben und Wohnen im Alter	Begegnungs-Zentrum St. Ulrich 6156 Luthern	Weiermatte Menznau	AZ Eiche Dagmarsellen	Zopfmat	Breiten	Mauritius Schötz	Alters- und Pflegeheim Muhof	St. Johann Hergiswil	APZ Waldrub Willisau	Violino Zell	Entlebuch	Escholzmatt	Regionales Wohn- und Pflegezentrum Schüpfheim	Wohn- und Pflegezentrum Berghof Wolhusen
		35														80	
Tagestaxe Tagesgäste		45									97	78		nach Aufwand		110	75
		80														140	
Reduktion Komfort im 1er Zimmer			-4						-2			-10	-4				
Reduktion 2er Zimmer			-8	5	-10	-10	-5	-4	-5	-10		-10	-8	-10	-10	-15	-10
Reduktion 2er Zimmer (differenziert)																	
Reduktion 3er Zimmer																	
Reduktiuon Einwohner																	
Zuschlag für Auswärtige innerkantonal	25	25															
Zuschlag für Auswärtige ausserkantonal	25	25													26		
Notbett / Ferienbett Zuschlag	20	20	10	12	10	15	10	10	23	15	13	20	10	15	15	15	15
Zuschlag für Demenstationsbett		10										25					
Zuschlag DZ Einerbelegung			40	3		50				2							

Taxen 2011									
Nennzahl: Aufenthaltsaxe , im Einenzimmer mit WC Dusche und Balkon oder Pflegetaxe, exkl. Arzt und Therapie	Anzahl Nennungen	Kanton Luzern	Kanton Luzern	Kanton Luzern	Planungsregion Luzern	Planungsregion Seetal	Planungsregion Sursee	Planungsregion Willisau	Planungsregion Entlebuch
Austrittspauschale Reinigung und Umtriebe	44	263	80	500	252	252	264	254	
	97	327	80	1470	380	287	278	235	400
	12	301	100	600	318	318	#DIV/0!	200	
Nachschuss Anzahl Tage nach Todesfall exkl. Pflegebeitrag	57	7	1	15	7	5	6	9	5
	21	13	3	30	17		9	11	
Telefonabo/Tag	56	1.53	0.00	25.00	1.54	0.61	0.63	2.95	0.66
Vertrag (Anzahl ja)	70	48			35	3	6	2	2
Depot bei Eintritt (Anzahl ja)	68	23			19	0	3	1	0
Demenzstation Snzshl Betten	31	259	0	27	139	35	24	43	18
Übergangspflege	2	21	10	11	11	0	10	0	0
Palliativstation	1	7	7	7	7	0	0	0	0

Taxen 2011	Luzern	Luzern	Luzern	Luzern	Luzern	Luzern	Luzern	Luzern	Luzern	Luzern	Luzern	Luzern	Luzern	Luzern	Luzern	Luzern	Luzern	Luzern	Luzern
Nennzahl: Aufenthalts- taxe, im Einzimmer mit WC Dusche und Balkon oder Pflegetaxe, exkl. Arzt und Therapie	Alters- und Pflegeheime Ebikon (APE)	Pflegegruppen Buchrain	Heim im Bergli AG	Eichhof	Eichhof	Rosenberg	Rosenberg	Dreilinden	Dreilinden	Staffelhof	Staffelhof	Pflegewohnungen Stadt Luzern	Wesmelin	Wesmelin	Sunneziel Meggen	Sunneziel Meggen	Elisabethenheim Luzern AG	Betagtenzentrum Alp	Betagtenzentrum Alp
	400	230		250	250	250	250	250	250	250	250	250	250	250	340	340			80
Austrittspauschale Reinigung und Umtriebe	300		450														250	270	
	200																		270
Nachsuss Anzahl Tage nach Todesfall exkl. Pflegebeitrag	7	7	14	7	7	7	7	7	7	7	7	7	7	7	1	1		14	7
	7		30												15	15			
Telefonabo/Tag				0.70	0.70	0.70	0.70	0.70	0.70	0.70	0.70	0.70	0.70	0.70	0.75	0.75	1.50		
Vertrag (Anzahl ja)	ja	Ja	ja	ja	ja	ja	ja	ja	ja	ja	ja	ja	ja	ja	ja	ja	nein	ja	ja
Depot bei Eintritt (Anzahl ja)	ja	4000	ja	5000	5000	5000	5000	5000	5000	5000	5000	5000	5000	5000	ja	ja	5000	ja	ja
Demenzstation Snzshl Betten	25				12				10					12		10			
Übergangspflege							11												
Palliativstation					7														

Taxen 2011	Luzern	Luzern	Luzern	Luzern	Luzern	Luzern	Luzern	Luzern	Luzern	Luzern	Luzern	Luzern	Luzern	Luzern	Luzern	Luzern	Luzern	Luzern	
Nennzahl: Aufenthaltsaxe , im Einenzimmer mit WC Dusche und Balkon oder Pflegetaxe, exkl. Arzt und Therapie	Betagtenzentrum Herdswand	Betagtenzentrum Herdswand	Grossfeld Kriens	Zunacher 1 Kriens	Zunacher 2 Kriens	Kleinfeld Kriens	Kirchfeld Horw	Kirchfeld Horw	Blindenheim Horw	Alterszentrum Hofmatt	Bodenmatt Malters	Unterfeld Root	Steinof Pflegeheim	STERMATT Pflegehohgruppen. Luzern	Pflegehoh St. Raphael	Landgut Unterföchli	Sonne Schwarzenberg	Sonnmatt Luzern AG	Sonnmatt Luzern AG
	100	80									350		300		180	400			
Austrittspauschale Reinigung und Umtriebe		200	1200	1200	1200	1200	300	300	350	300		350		1470	270	bis	300	250	250
	270	230												340	600				
Nachschuss Anzahl Tage nach Todesfall exkl. Pflegebeitrag	14	7					7	7		5	5	7	3	6	10	max.	5		
												14	3		10	15		30	30
Telefonabo/Tag			0.75	0.75	0.75	0.75	0.65	0.65	0.65	25.00		0.65	0.85	0.00	0.90	0.65		0.50	0.50
Vertrag (Anzahl ja)	ja	ja	ja	ja	ja	ja	ja	ja	ja	nein	nein	ja	Ja	JA	Ja	ja	ja	ja	ja
Depot bei Eintritt (Anzahl ja)	ja	ja	ja	ja	ja	ja	ja	ja	nein	ja	nein	ja	Ja	5000		4000	nein	ja	ja
Demenzstation Snzshl Betten						21	9			8	5			27				nein	nein
Übergangspflege																			
Palliativstation																			

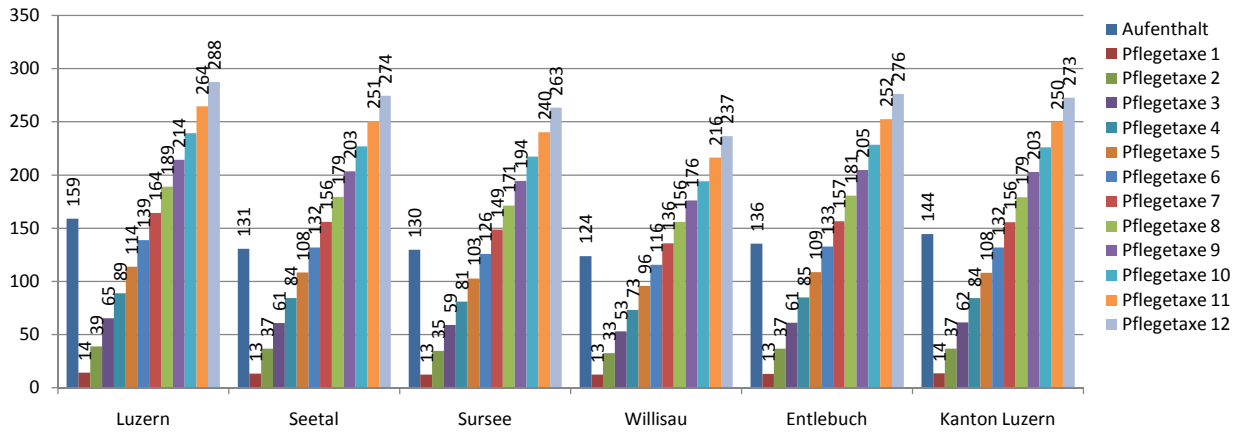
Taxen 2011	Seetal	Seetal	Seetal	Seetal	Seetal	Sursee	Sursee	Sursee	Sursee	Sursee	Sursee	Sursee	Sursee	Sursee	Sursee	Sursee	
Nennzahl: Aufenthaltsaxe , im Einzimmer mit WC Dusche und Balkon oder Pflegetaxe, exkl. Arzt und Therapie	Dörselen	Ibermoos	Chrüzmat Hitzkirch	Fläckematte, 6023 Rothenburg	Alters- und Pflegeheim Hochdorf AG	Pflegewohnheim Bergmättli	Verein Pflegewohngruppen Buttisholz	Grosswangen	AWH Schlossmatte Ruswil	Seematt Eich	Neuenkirch	Sempach	Oberkirch	Altersheim Oberey Zentrum Eymatt	Betagtenzentrum Lindenrain, 6234 Triengen	St. Martin Sursee	Seeblick
			300	160	300	250		350		200		200	300		300	300	
Austrittspauschale Reinigung und Umtriebe	400			300		300	200	269	400		250		400			200	300
				300													
Nachschiess Anzahl Tage nach Todesfall exkl. Pflegebeitrag	5	3	5	5	7	5	5	10	5		5	5				5 Tage	5
				5					8		5		7		15		
Telefonabo/Tag	0.50	0.65	0.72	0.50	0.67	0.65	0.50	0.65	0.66		0.65	0.60		0.50		0.67	0.80
Vertrag (Anzahl ja)	ja	nein	ja	nein	ja	ja	ja	nein	ja		nein	nein	nein	Nein	Ja	ja	ja
Depot bei Eintritt (Anzahl ja)	nein	nein	nein	nein	nein	ja		5000	nein		nein	ja	5000.00	Nein	Nein	5'000	ja
Demenzstation Snzshl Betten	nein		22	5	8			7	nein				5	Nein	Nein	12	
Übergangspflege																	10
Palliativstation																	

Steuerkategorie	Willisau	Willisau	Willisau	Willisau	Willisau	Willisau	Willisau	Willisau	Willisau	Willisau	Willisau	Willisau	Willisau	Entlebuch	Entlebuch	Entlebuch	Entlebuch
Nennzahl: Aufenthaltsstaxe , im Einzimmer mit WC Dusche und Balkon oder Pflegetaxe, exkl. Arzt und Therapie	Feldheim Reiden	Feldheim Reiden	Stiftung Sonnühl - Leben und Wohnen im Alter	Begegnungs-Zentrum St. Ulrich 6156 Luthern	Weiermatte Menznau	AZ Eiche Dagmarsellen	Zopfmat	Breiten	Mauritius Schötz	Alters- und Pflegeheim Muhof	St. Johann Hergiswil	APZ Waldrub Willisau	Violino Zell	Entlebuch	Escholzmatt	Regionales Wohn- und Pflegezentrum Schüpfheim	Wohn- und Pflegezentrum Berghof Wolhusen
		200		230		200	300	300	300		200		300	500	450		200
Austrittspauschale Reinigung und Umtriebe	300		300		250		150	150	200	300		250	200			250	400
		300				300			100				100	600			
Nachsuss Anzahl Tage nach Todesfall exkl. Pflegebeitrag			3	14	5	10	15	15	10	7	7	5	7	5	5	5	
	14	14			5				10		10	10					
Telefonabo/Tag			0.00	0.60	0.50	0.82	0.70	0.70	0.85	0.85		0.50	24.00	0.66		15.00/Mon at	0.65
Vertrag (Anzahl ja)	nein	nein	nein	nein	ja	nein	nein	nein	nein	nein	Nein	nein	ja		nein	Ja	ja
Depot bei Eintritt (Anzahl ja)	nein	nein	nein	ja		nein	nein	nein	nein	nein	2500	2'000	nein	kann	nein	nein	nein
Demenzstation Snzshl Betten	13	13	nein						nein			17	nein	6	0	12	
Übergangspflege																	
Palliativstation																	

Taxen 2011									
	Anzahl Meldungen	Luzern	Seetal	Sursee	Willisau	Entlebuch	Kanton Luzern	Kanton Luzern	Kanton Luzern
Nennzahl: Aufenthaltstaxe, im Einz Zimmer mit WC Dusche und Balkon oder Pfl egetaxe, exkl. Arzt und Therapie									
Anzahl Betten	72	2560	418	647	745	336	4706	tiefst	h chst
davon spez. Angebot	34	157	35	34	43	18	287	17	45
Aufenthalt		159	131	130	124	136	144	105	230
Pfl egetaxe 1		14	13	13	13	13	14	9	36
Pfl egetaxe 2		39	37	35	33	37	37	25	59
Pfl egetaxe 3		65	61	59	53	61	62	45	88
Pfl egetaxe 4		89	84	81	73	85	84	60	106
Pfl egetaxe 5		114	108	103	96	109	108	80	133
Pfl egetaxe 6		139	132	126	116	133	132	102	158
Pfl egetaxe 7		164	156	149	136	157	156	120	184
Pfl egetaxe 8		189	179	171	156	181	179	135	211
Pfl egetaxe 9		214	203	194	176	205	203	150	241
Pfl egetaxe 10		239	227	217	194	228	226	165	267
Pfl egetaxe 11		264	251	240	216	252	250	180	294
Pfl egetaxe 12		288	274	263	237	276	273	195	315

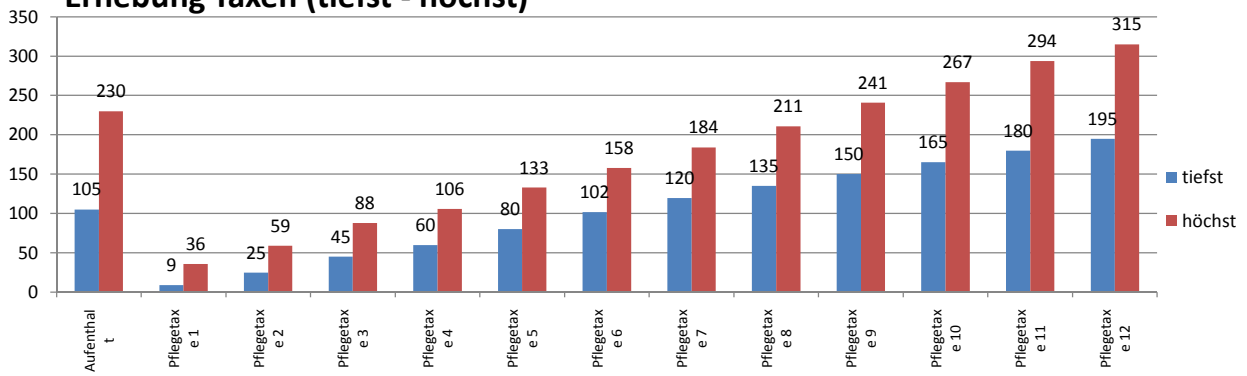
[Zur ck](#)

Erhebung Taxen (Mittelwert) nach Planungsregionen



[Zur ck](#)

Erhebung Taxen (tiefst - h chst)



[Zur ck](#)