

Taxerhebung 2014

Inhalt

Erhebung	Mittelwerte	Planungsregionen und Kanton	
Erhebung	Institutionen	Luzern	
Erhebung	Institutionen	Seetal	
Erhebung	Institutionen	Sursee	
Erhebung	Institutionen	Willisau	
Erhebung	Institutionen	Entlebuch	
Grafiken	Institutionen	Planungsregionen und Kanton	

Bemerkung Zahlen mit *: nicht gerechnet, nicht KVG anerkannt

Haftungsausschluss:

Die vorliegenden Datentabellen sind nach bestem Wissen und Gewissen aufgrund der Meldungen der einzelnen Heime erstellt worden. Für die Vollständigkeit und Richtigkeit der Angaben übernimmt die LAK keine Haftung. Massgebend bleiben weiterhin die Taxordnungen der einzelnen Heime.

Taxen 2014									
	Anzahl Nennungen	Kanton Luzern	Kanton Luzern	Kanton Luzern	Planungsregion Luzern	Planungsregion Seetal	Planungsregion Sursee	Planungsregion Willisau	Planungsregion Entlebuch
Nennzahl: Aufenthaltstaxe, im Einzimmer mit WC Dusche und Balkon oder Pflorgetaxe, exkl. Arzt und Therapie									
Zurück		>0			>0	>0	>0	>0	>0
Betten	65	4691	tiefst	höchst	2545	414	654	739	339
Aufenthaltstaxe	65	149	110	244	163	134	139	132	141
Pflorgetaxe 1	195	14	11	30	15	13	13	13	12
Pflorgetaxe 2	65	37	32	45	40	37	35	34	35
Pflorgetaxe 3	65	61	50	72	65	61	58	56	57
Pflorgetaxe 4	194	85	70	100	91	85	81	77	79
Pflorgetaxe 5	64	109	90	126	116	109	104	99	102
Pflorgetaxe 6	64	133	110	152	141	133	126	121	124
Pflorgetaxe 7	190	157	130	178	167	157	149	143	147
Pflorgetaxe 8	63	181	150	205	192	181	172	164	169
Pflorgetaxe 9	63	204	170	233	217	205	194	187	192
Pflorgetaxe 10	126	228	190	260	243	229	217	208	214
Pflorgetaxe 11	126	252	210	288	268	253	240	230	236
Pflorgetaxe 12	63	276	230	314	293	277	263	251	259

Taxen 2014	Luzern	Luzern	Luzern	Luzern	Luzern	Luzern	Luzern	Luzern	Luzern	Luzern	Luzern	Luzern	Luzern	Luzern
Nennzahl: Aufenthaltstaxe , im Einzimmer mit WC Dusche und Balkon oder Pflegetaxe, exkl. Arzt und Therapie	Alters- und Pflegeheime Ebikon (APE)	Pflegegruppen Buchrain	Heim im Bergli AG	Eichhof	Rosenberg	Dreilinden	Staffelhof	Pflegewohnungen	Wesemlin	Sunnezil Meggen	Sunnezil Meggen	Elisabethenheim Luzern AG	Betagtenzentrum Alp	Betagtenzentrum Alp
Zurück														
Betten	118	16	53	295	132	121	172	43	134	50	64	75	47	80
	Pflegeheim	Pflegeheim	Pflegeheim	Mischbetrieb	Mischbetrieb	Mischbetrieb	Mischbetrieb	Mischbetrieb	Mischbetrieb	Altersheim	Pflegeheim	Mischbetrieb	Altersheim	Pflegeheim
Aufenthaltstaxe	157	151	167	168	168	168	168	168	168	168	168	152	154	161
Pflegetaxe 1	14	14	14	15	15	15	15	15	15	14	14	15	13	13
Pflegetaxe 2	35	39	41	42	42	42	42	42	42	39	39	42	37	37
Pflegetaxe 3	64	65	67	68	68	68	68	68	68	64	64	69	60	60
Pflegetaxe 4	89	90	93	94	94	94	94	94	94	89	89	97	84	84
Pflegetaxe 5	115	115	119	120	120	120	120	120	120		114	124	108	108
Pflegetaxe 6	139	140	145	146	146	146	146	146	146		139	151	131	131
Pflegetaxe 7	165	166	172	172	172	172	172	172	172		164	178	155	155
Pflegetaxe 8	193	191	198	198	198	198	198	198	198		189	205	179	179
Pflegetaxe 9	216	216	224	224	224	224	224	224	224		214	233	202	202
Pflegetaxe 10	242	242	250	250	250	250	250	250	250		239	260	226	226
Pflegetaxe 11	270	267	276	276	276	276	276	276	276		264	287	250	250
Pflegetaxe 12	297	292	303	302	302	302	302	302	302		289	314	273	273

Taxen 2014	Luzern	Luzern	Luzern	Luzern	wkcp5374	Luzern	Luzern	Luzern	Luzern	Luzern	Luzern	Luzern	Luzern	Luzern	Luzern	Luzern	Luzern	
<p style="color: red; font-size: small;">Nennzahl: Aufenthaltstaxe, im Einzimmer mit WC Dusche und Balkon oder Pflorgetaxe, exkl. Arzt und Therapie</p>	Belagzentrum Herdswand	Belagzentrum Herdswand	Grossfeld Kriens	Zunacher Kriens	Kirchfeld, Haus für Betreuung und Pflege	Kirchfeld, Haus für Betreuung und Pflege	Blindenheim Horw	Alterszentrum Hofmatt	Bodenmatt Malters	Unterfeld Root	Steinhof Pflegeheim	STERNMATT Pflegewohngruppen, Luzern	Pflegeheim St. Raphael	Landgut Unterlöchli	Sonne Schwarzenberg	Tertianum Belleive, Luzern	Sonnmatt Luzern AG	
	Zurück																	
	Betten	86	70	102	168	49	110	73	80	66	52	103	27	46	57	10	16	30
		Altersheim	Pflegeheim	Pflegeheim	Pflegeheim	Altersheim	Pflegeheim	Pflegeheim	Mischbetrieb	Pflegeheim	Mischbetrieb	Pflegeheim	Pflegeheim	Pflegeheim	Mischbetrieb	Mischbetrieb	Pflegeheim	Pflegeheim
	Aufenthaltstaxe	154	161	164	170	110	145	155	149	149	149	185	200	181	162	132	270.- 180.-	244
	Pflegetaxe 1	13	13	19	19	15	15	15	12	13	13	14	14	30	14	13	14	14
	Pflegetaxe 2	37	37	45	45	41	41	41	33	37	38	39	40	42	40	37	39	38
	Pflegetaxe 3	60	60	72	72	68	68	68	55	63	62	65	65	68	65	62	65	63
	Pflegetaxe 4	84	84	100	100	95	95	95	76	87	87	90	91	95	91	86	90	88
	Pflegetaxe 5	108	108	126	126	122	122	122	97	111	111	116	117	122	117	110	116	113
	Pflegetaxe 6	131	131	152	152	148	148	148	119	135	136	141	142	149	142	134	141	138
	Pflegetaxe 7	155	155	178	178	175	175	175	140	160	160	166	168	176	168	158	166	162
	Pflegetaxe 8	179	179	204	204	202	202	202	162	184	185	192	193	202	193	182	192	187
	Pflegetaxe 9	202	202	230	230	229	229	229	183	187	209	217	219	229	219	206	217	212
	Pflegetaxe 10	226	226	256	256	256	256	256	204	233	234	243	245	256	245	230	243	237
	Pflegetaxe 11	250	250	282	282	282	282	282	226	257	258	268	270	288	270	255	268	262
	Pflegetaxe 12	273	273	295	295	309	309	309	247	281	283	293	296	310	296	279	293	286

Taxen 2014	Seetal	Seetal	Seetal	Seetal	Seetal	Sursee	Sursee	Sursee	Sursee	Sursee	Sursee	Sursee	Sursee	Sursee	Sursee	Sursee	Sursee
Nennzahl: Aufenthaltstaxe, im Einz Zimmer mit WC Dusche und Balkon oder Pflegetaxe, exkl. Arzt und Therapie	Doesselen	Ibenmoos	Chrüzmat Hitzkirch	Fläckematt, 6023 Rothenburg	Alters- und Pflegeheim Hochdorf AG	Pflegewohnheim Bergmättli	Verein Pflegewohngruppen Buttisholz	Grosswangen	AWZ Ruswil	Seematt Eich	Neuenkirch	Sempach	Oberkirch	Zentrum Eymatt	Betagazentrum Lindrain, 6234 Triengen	St. Martin Sursee	Seeblick
	Zurück																
Betten	65	35	97	55	162	80	20	52	71	3	60	61	39	38	53	107	70
	Mischbetrieb	Mischbetrieb	Mischbetrieb	Pflegeheim	Pflegeheim	Mischbetrieb	Pflegeheim	Mischbetrieb	Mischbetrieb	Mischbetrieb	Mischbetrieb	Pflegeheim	Mischbetrieb	Mischbetrieb	Pflegeheim	Mischbetrieb	Pflegeheim
Aufenthaltstaxe	140	119	143	132	135	139	136	139	138	138	139	141	138	145	138	138	138
Pflege tax e 1	14	13	14	13	13	13	15	13	12	12	12	12	12	19	12	12	12
Pflege tax e 2	39	37	38	37	36	38	42	35	34	35	34	36	35	36	32	33	35
Pflege tax e 3	64	61	62	61	58	61	68	58	56	58	56	57	58	58	53	55	58
Pflege tax e 4	89	85	86	85	81	85	95	80	79	80	78	79	80	81	74	77	80
Pflege tax e 5	114	109	110	109	104	109	122	103	101	103	100	101	103	108	95	98	103
Pflege tax e 6	139	132	134	133	127	133	149	125	123	125	122	123	125	123	116	120	125
Pflege tax e 7	165	156	159	157	150	157	176	148	145		144	146	148	148	137	141	148
Pflege tax e 8	190	180	183	181	173	181	203	170	167		166	168	170	178	157	163	170
Pflege tax e 9	215	204	207	205	196	205	229	193	189		188	190	193	196	179	184	193
Pflege tax e 10	240	228	231	229	219	229	256	215	211		210	212	215	217	199	206	215
Pflege tax e 11	265	252	255	253	242	253	283	238	233		232	234	238	240	220	228	238
Pflege tax e 12	290	275	280	277	264	277	310	260	255		254	257	261	267	241	249	261

Taxen 2014	Willisau	Willisau	Willisau	Willisau	Willisau	Willisau	Willisau	Willisau	Willisau	Willisau	Willisau	Willisau	Willisau	Entlebuch	Entlebuch	Entlebuch	Entlebuch
Nennzahl: Aufenthaltstaxe, im Einzimmer mit WC Dusche und Balkon oder Pflorgetaxe, exkl. Arzt und Therapie	Feldheim Reiden	Feldheim Reiden	Stiftung Sonnbühl Leben und Wohnen im Alter	Begegnungs-Zentrum St. Ulrich 6156 Luthern	Weiermatte Menznau	AZ Eiche Dagmarsellen	Zopfmat	Breiten	Mauritius Schötz	Alters- und Pflegeheim Murhof	St. Johann Hergiswil	APZ Waldruh Willisau	Violino Zell	Regionales Alterswohnheim Entlebuch	Escholzmatt	Regionales Wohn- und Pflegezentrum Schüpfheim	Wohn- und Pflegezentrum Berghof Wolhusen
Zurück																	
Betten	50	88	28	55	59	55	43	30	53	63	54	95	66	78	64	100	97
	Altersheim	Pflegeheim	Pflegeheim	Mischbetrieb	Mischbetrieb	Mischbetrieb	Pflegeheim	Pflegeheim	Mischbetrieb	Mischbetrieb	Mischbetrieb	Pflegeheim	Mischbetrieb	Pflegeheim	Pflegeheim	Mischbetrieb	Mischbetrieb
Aufenthaltstaxe	130	130	135	133	125	135	139	144	123	125	125	136	132	141	139	141	142
Pflegetaxe 1	15	15	13	14	12	13	12	12	12	13	11	13	12	13	12	12	13
Pflegetaxe 2	32	32	35	38	33	36	35	35	33	34	32	36	34	35	34	34	36
Pflegetaxe 3	50	50	58	60	55	58	58	58	55	55	52	59	56	58	56	56	59
Pflegetaxe 4	70	70	80	81	76	81	81	81	77	77	73	82	77	81	78	78	81
Pflegetaxe 5	90	90	103	102	97	104	104	105	98	101	93	105	99	103	100	100	104
Pflegetaxe 6	110	110	126	123	118	127	126	127	120	121	114	128	121	126	122	122	127
Pflegetaxe 7	130	130	148	145	140	150	149	150	141	143	134	152	143	149	144	145	150
Pflegetaxe 8	150	150	171	167	161	173	172	173	163	164	155	175	164	171	165	167	173
Pflegetaxe 9	170	170	194	189	182	201	194	196	184	188	175	198	186	194	187	189	196
Pflegetaxe 10	190	190	216	211	203	219	217	217	206	207	196	221	208	217	209	211	219
Pflegetaxe 11	210	210	239	233	224	242	240	239	228	230	216	244	230	239	231	233	242
Pflegetaxe 12	230	230	262	255	246	264	263	262	249	252	237	267	252	262	253	255	265

Taxen 2014									
	Anzahl Nennungen	Kanton Luzern	Kanton Luzern	Kanton Luzern	Planungsregion Luzern	Planungsregion Seetal	Planungsregion Sursee	Planungsregion Willisau	Planungsregion Entlebuch
Nennzahl: Aufenthaltstaxe, im Einerzimmer mit WC Dusche und Balkon oder Pflorgetaxe, exkl. Arzt und Therapie	11	98	70	181			100		259
	25	96	55	181	126		86	80	100
	1	179	179	179					#DIV/0!
Reduktion Komfort im 1er Zimmer	17	-6	-2	-23	-7		-5		
Reduktion 2er Zimmer	38	-13	-4	-77	-21	-13	-11	-8	-10
Reduktion 2er Zimmer (differenziert)	8	-10	-4	-20	-10				
Reduktion 3er Zimmer	1	-20	-20	-20	-20				
Reduktiuon Einwohner	1	-20	-20	-20	-20				
Zuschlag für Auswärtige innerkantonal	5	22	0	30					
Zuschlag für Auswärtige ausserkantonal	6	32	25	50	37			25	#DIV/0!
Notbett / Ferienbett Zuschlag	49	23	5	50	29	19	21	19	23
Zuschlag für Dementenstationsbett	20	25	6	45	29		18	18	
Zuschlag DZ Einerbelegung	19	58	6	140	58		60	60	
Eintrittspauschale	10	150	0	300	171	171	#DIV/0!	0	
	19	200	0	300	231	#DIV/0!	100	0	300
	0	#DIV/0!	0	0	#DIV/0!	#DIV/0!	#DIV/0!	#DIV/0!	

Taxen 2014	Luzern	Luzern	Luzern	Luzern	Luzern	Luzern	Luzern	Luzern	Luzern	Luzern	Luzern	Luzern	Luzern	Luzern
Nennzahl: Aufenthaltstaxe, im Einzimer mit WC Dusche und Balkon oder Pflgetaxe, exkl. Arzt und Therapie	Alters- und Pflegeheime Ebikon (APE)	Pflegegruppen Buchrain	Heim im Bergli AG	Eichhof	Rosenberg	Dreilinden	Staffelhof	Pflegewohnungen	Wesemlin	Sunneziel Meggen	Sunneziel Meggen	Elisabethenheim Luzern AG	Betagtenzentrum Alp	Betagtenzentrum Alp
		80												
Aufenthaltstaxe Tagesgäste														
Reduktion Komfort im 1er Zimmer				-5	-5	-5	-5	-5	-5			-23		
Reduktion 2er Zimmer	-25		-77	-15	-15	-15	-15	-15	-15		-20			-10
Reduktion 2er Zimmer (differenziert)														
Reduktion 3er Zimmer														
Reduktiou Einwohner														
Zuschlag für Auswärtige innerkantonal										30	30			
Zuschlag für Auswärtige ausserkantonal										30	30			
Notbett / Ferienbett Zuschlag	20	50	40	25	25	25	25	25	25			20		
Zuschlag für Dementenstationsbett	30			25		25	25		25		40			
Zuschlag DZ Einerbelegung				72	72	72	72	72	72		100		6	
Eintrittspauschale	150												200	200
				300	300	300	300	300	300					

Stamm	Luzern	Luzern	Luzern	Luzern	wkcp5374	Luzern	Luzern	Luzern	Luzern	Luzern	Luzern	Luzern	Luzern	Luzern	Luzern	Luzern	Luzern
Taxen 2014																	
Nennzahl: Aufenthaltstaxe, im Einzimer mit WC Dusche und Balkon oder Pflgetaxe, exkl. Arzt und Therapie	Belagzentrum Herdshawand	Belagzentrum Herdshawand	Grossfeld Kriens	Zunacher Kriens	Kirchfeld, Haus für Betreuung und Pflege	Kirchfeld, Haus für Betreuung und Pflege	Blindenheim Horw	Alterszentrum Hofmatt	Bodenmatt Malters	Unterfeld Root	Steinhof Pflegeheim	STERNMATT Pflegewohngruppen, Luzern	Pflegeheim St. Raphael	Landgut Unterlöchli	Sonne Schwarzenberg	Tertianum Belleive, Luzern	Sonnmatt Luzern AG
			99										181				
Aufenthaltstaxe Tagesgäste			105					110									
			179														
Reduktion Komfort im 1er Zimmer			-4									-10					
Reduktion 2er Zimmer										-5	-25	-15					
Reduktion 2er Zimmer (differenziert)			-7	-7	-5	-20		-10									
Reduktion 3er Zimmer		-20															
Reduktiou Einwohner		-20															
Zuschlag für Auswärtige innerkantonal												0					
Zuschlag für Auswärtige ausserkantonal												50					
Notbett / Ferienbett Zuschlag			50, wird für max. 14 Tage erhoben	50, wird für max. 14 Tage erhoben	30	30		20	30		50	20					
Zuschlag für Dementenstationsbett			35	35	45		6										
Zuschlag DZ Einerbelegung	6		20	25	20						140						
Eintrittspauschale	200	200						250									0

Taxen 2014	Seetal	Seetal	Seetal	Seetal	Seetal	Sursee	Sursee	Sursee	Sursee	Sursee	Sursee	Sursee	Sursee	Sursee	Sursee	Sursee	Sursee
Nennzahl: Aufenthaltstaxe, im Einzimer mit WC Dusche und Balkon oder Pflgetaxe, exkl. Arzt und Therapie	Doesselen	Ibenmoos	Chrüzmat Hitzkirch	Fläckematt, 6023 Rothenburg	Alters- und Pflegeheim Hochdorf AG	Pflegewohnheim Bergmättli	Verein Pflegewohngruppen Buttisholz	Grosswangen	AWZ Ruswil	Seematt Eich	Neuenkirch	Sempach	Oberkirch	Zentrum Eymatt	Betagzenrum Lindenrain, 6234 Triengen	St. Martin Sursee	Seeblick
							100										
Aufenthaltstaxe Tagesgäste			90	90	95	75		80							102	75	
Reduktion Komfort im 1er Zimmer	-5				-5	-5					-2		-7				-6
Reduktion 2er Zimmer	-15	-10	-10		-15	-12		-15			-12				-12	-5	
Reduktion 2er Zimmer (differenziert)	-20								-4					-10			
Reduktion 3er Zimmer																	
Reduktiou Einwohner																	
Zuschlag für Auswärtige innerkantonal																	
Zuschlag für Auswärtige ausserkantonal																	
Notbett / Ferienbett Zuschlag	30	25	10		10	12	20	20	25		30		25	20	12	25	20
Zuschlag für Dementenstationsbett			20		35			15-25					25			10	
Zuschlag DZ Einerbelegung					50			60					60				
Eintrittspauschale																	
			nein	nein		100											

Taxen 2014	Willisau	Willisau	Willisau	Willisau	Willisau	Willisau	Willisau	Willisau	Willisau	Willisau	Willisau	Willisau	Willisau	Entlebuch	Entlebuch	Entlebuch	Entlebuch
Nennzahl: Aufenthaltstaxe, im Einerzimmer mit WC Dusche und Balkon oder Pflageaxe, exkl. Arzt und Therapie	Feldheim Reiden	Feldheim Reiden	Stiftung Sonnbühl Leben und Wohnen im Alter	Begegnungs-Zentrum St. Ulrich 6156 Luthern	Weiermatte Menznau	AZ Eiche Dagmarsellen	Zopfmat	Breiten	Mauritius Schötz	Alters- und Pflegeheim Murhof	St. Johann Hergiswil	APZ Waldruh Willisau	Violino Zell	Regionales Alterswohnheim Entlebuch	Escholzmatt	Regionales Wohn- und Pflegezentrum Schüpfheim	Wohn- und Pflegezentrum Berghof Wolhusen
	90	90					70	70			100				nach Aufwand		100
Aufenthaltstaxe Tagesgäste						55						86		nach Aufwand	80-140		
Reduktion Komfort im 1er Zimmer									-2			-10					
Reduktion 2er Zimmer	-10	-10	-8	-5	-10	-10	-5	-4	-7	-10		-10	-8	-10	-10	-10	-10
Reduktion 2er Zimmer (differenziert)																	
Reduktion 3er Zimmer																	
Reduktiou Einwohner																	
Zuschlag für Auswärtige innerkantonal	25	25															
Zuschlag für Auswärtige ausserkantonal	25	25													max. 13		
Notbett / Ferienbett Zuschlag	20	20	20	5	10	25	30	30	25	15	13	20	15	20	20	20	30
Zuschlag für Dementenstationsbett	15	15										25		20		20	
Zuschlag DZ Einerbelegung			40			60				80							
Eintrittspauschale	0	0															300

Taxen 2014									
	Anzahl Nennungen	Kanton Luzern	Kanton Luzern	Kanton Luzern	Planungsregion Luzern	Planungsregion Seetal	Planungsregion Sursee	Planungsregion Willisau	Planungsregion Entlebuch
Nennzahl: Aufenthaltstaxe, im Einz Zimmer mit WC Dusche und Balkon oder Pflegetaxe, exkl. Arzt und Therapie	33	299	0	750	245	245	338	336	
	92	288	0	900	275	336	283	289	330
	13	271	100	900	363	363	200	192	
Austrittspauschale Reinigung und Umtriebe	57	10	1	142	9	5	6	7	39
	18	18	5	100	12		9	19	
Telefonabo/Tag	49	2.56	0.50	27.00	3.24	0.60	0.65	0.69	9.08
Vertrag (Anzahl ja)	59	53			27	3	8	11	4
Depot/Akonto bei Eintritt (Anzahl ja)	58	10			8	1	1	0	0
Demenzstation Anzahl Betten	21	277	5	28	160	30	26	30	31
Übergangspflege	2	21	10	11	11	0	10	0	0
Palliativstation	1	7	7	7	7	0	0	0	0

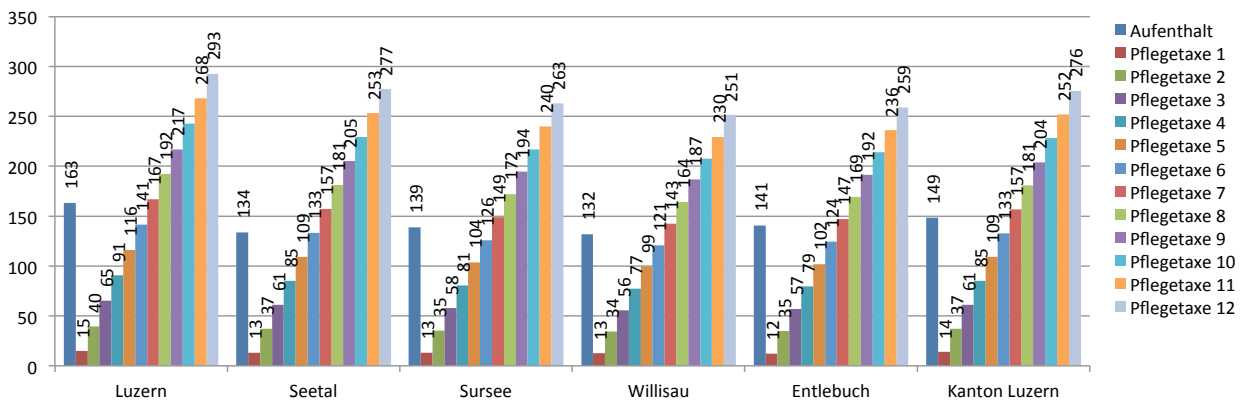
Taxen 2014	Luzern	Luzern	Luzern	Luzern	Luzern	Luzern	Luzern	Luzern	Luzern	Luzern	Luzern	Luzern	Luzern	Luzern
Nennzahl: Aufenthaltstaxe , im Einzimmer mit WC Dusche und Balkon oder Pflegetaxe, exkl. Arzt und Therapie	Alters- und Pflegeheime Ebikon (APE)	Pflegegruppen Buchrain	Heim im Bergli AG	Eichhof	Rosenberg	Dreilinden	Staffelhof	Pflegewohnungen	Wesemlin	Sunneziel Meggen	Sunneziel Meggen	Elisabethenheim Luzern AG	Betagtenzentrum Alp	Betagtenzentrum Alp
	150	345										250		100
Austrittspauschale Reinigung und Umtriebe	250			250	250	250	72	250	250		340	250	270	
												150		270
Nachschuss Anzahl Tage nach Todesfall exkl. Pflegetebeitrag	7	5	30	7	7	7	7	7	7	1	1		14	7
										15	15			
Telefonabo/Tag	0.83			0.7	0.7	0.7	0.7		0.7	0.75	0.75	0.8		
Vertrag (Anzahl ja)	ja	ja		ja	ja	ja	ja		ja	ja	ja	ja	ja	ja
Depot/Akonto bei Eintritt (Anzahl ja)	4500	4000	6000	5000	5000	5000	5000		5000	ja	ja	5000	5000	5000
Demenzstation Anzshl Betten	28			12		10	10		10		10			
Übergangspflege					11									
Palliativstation				7										

St. Luzern	Luzern	Luzern	Luzern	wkcp5374	Luzern	Luzern	Luzern	Luzern	Luzern	Luzern	Luzern	Luzern	Luzern	Luzern	Luzern	Luzern	Luzern
Nennzahl: Aufenthaltstaxe, im Einzimmer mit WC Dusche und Balkon oder Pflorgetaxe, exkl. Arzt und Therapie	Belagzentrum Herdswand	Belagzentrum Herdswand	Grossfeld Kriens	Zunacher Kriens	Kirchfeld, Haus für Betreuung und Pflege	Kirchfeld, Haus für Betreuung und Pflege	Blindenheim Horw	Alterszentrum Hofmatt	Bodenmatt Malters	Unterfeld Root	Steinhof Pflegeheim	STERNMATT Pflegewohngruppen, Luzern	Pflegeheim St. Raphael	Landgut Unterlöchli	Sonne Schwarzenberg	Tertianum Belleive, Luzern	Sonnmatt Luzern AG
	100	100						350				0	186	600	400	300	300
Austrittspauschale Reinigung und Umtriebe		200	nach Aufwand, Fr. 60.00/Std.	nach Aufwand, Fr. 60.00/Std.	300	300	350	300		350	300		280	bis			
	270	230											355	900			
Nachschuss Anzahl Tage nach Todesfall exkl. Pflegebeitrag	14	7			7	7		5	5		3	6	7	bis	5	14	32
			10	10						7			7	15		14	
Telefonabo/Tag			0.8	0.8	0.65	0.65		25	0.65	0.6	0.85		27	0.65	0.6	inkl.	
Vertrag (Anzahl ja)	ja	ja	ja	ja	ja	ja	ja	nein	ja	ja	Ja	Ja	Ja	Ja	ja	ja	3
Depot/Akonto bei Eintritt (Anzahl ja)	5000	5000	ja	ja	5'000	5'000	5000	ja	5000	2000	5000	5000	nein	4000	ja	ja	ja
Demenzstation Anzahl Betten			15	21	9			8				27					
Übergangspflege																	
Palliativstation																	

Taxen 2014	Seetal	Seetal	Seetal	Seetal	Seetal	Sursee	Sursee	Sursee	Sursee	Sursee	Sursee	Sursee	Sursee	Sursee	Sursee	Sursee	Sursee
Nennzahl: Aufenthaltstaxe, im Einz Zimmer mit WC Dusche und Balkon oder Pflegeaxe, exkl. Arzt und Therapie	Doesselen	Ibenmoos	Chrüzmat Hitzkirch	Fläckematte, 6023 Rothenburg	Alters- und Pflegeheim Hochdorf AG	Pflegewohnheim Bergmättli	Verein Pflegewohngruppen Buttisholz	Grosswangen	AWZ Ruswil	Seematt Eich	Neuenkirch	Sempach	Oberkirch	Zentrum Eymatt	Betagenzentrum Lindenrain, 6234 Triengen	St. Martin Sursee	Seeblick
	400	300			250		400		450		200			300			
Austrittspauschale Reinigung und Umtriebe		350	400	400	250	300	250	270	200		250	300	400	200	300	200	300
													200				
Nachschuss Anzahl Tage nach Todesfall exkl. Pflegebeitrag	5	3	5	5	7	5		10	8		5	7	7	5	7	3	
									5				17				5
Telefonabo/Tag	0.5	0.65	0.7	0.5	0.67	20/Monat		0.65	20.00/Tag		0.65			0.5	20.00/Monat	0.67	0.8
Vertrag (Anzahl ja)		nein	ja	ja	ja	ja		ja	ja		ja	nein	ja	Nein	JA	Ja	ja
Depot/Akonto bei Eintritt (Anzahl ja)		nein	ja	nein	nein	4000		5000	5000		nein	4000	5000	2500	Ja bei Auswärtigen	5000	ja
Demenzstation Anzahl Betten			11	5	14			9					5			12	
Übergangspflege																	10
Palliativstation																	

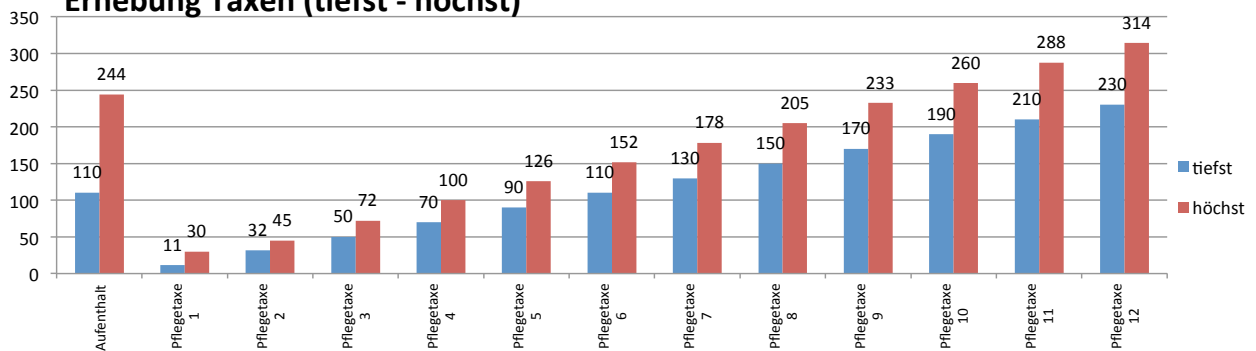
Taxen 2014									
	Anzahl Meldungen	Luzern	Seetal	Sursee	Willisau	Entlebuch	Kanton Luzern	Kanton Luzern	Kanton Luzern
Nennzahl: Aufenthaltstaxe, im Einzelzimmer mit WC Dusche und Balkon oder Pflorgetaxe, exkl. Arzt und Therapie									
Anzahl Betten	65	2545	414	654	739	339	4691	tiefst	höchst
davon spez. Angebot	24	178	30	36	30	31	305	22	46
Aufenthalt		163	134	139	132	141	149	110	244
Pflorgetaxe 1		15	13	13	13	12	14	11	30
Pflorgetaxe 2		40	37	35	34	35	37	32	45
Pflorgetaxe 3		65	61	58	56	57	61	50	72
Pflorgetaxe 4		91	85	81	77	79	85	70	100
Pflorgetaxe 5		116	109	104	99	102	109	90	126
Pflorgetaxe 6		141	133	126	121	124	133	110	152
Pflorgetaxe 7		167	157	149	143	147	157	130	178
Pflorgetaxe 8		192	181	172	164	169	181	150	205
Pflorgetaxe 9		217	205	194	187	192	204	170	233
Pflorgetaxe 10		243	229	217	208	214	228	190	260
Pflorgetaxe 11		268	253	240	230	236	252	210	288
Pflorgetaxe 12		293	277	263	251	259	276	230	314
Zurück									

Erhebung Taxen (Mittelwert) nach Planungsregionen



[Zurück](#)

Erhebung Taxen (tiefst - höchst)



[Zurück](#)

Taxen 2014	Willisau	Willisau	Willisau	Willisau	Willisau	Willisau	Willisau	Willisau	Willisau	Willisau	Willisau	Willisau	Willisau	Entlebuch	Entlebuch	Entlebuch	Entlebuch
Nennzahl: Aufenthaltstaxe, im Einzimmer mit WC Dusche und Balkon oder Pflegetaxe, exkl. Arzt und Therapie	Feldheim Reiden	Feldheim Reiden	Stiftung Sonnbühl Leben und Wohnen im Alter	Begegnungs-Zentrum St. Ulrich 6156 Luthern	Weiermatte Menznau	AZ Eiche Dagmarsellen	Zopfmatte	Breiten	Mauritius Schötz	Alters- und Pflegeheim Murhof	St. Johann Hergiswil	APZ Waldruh Willisau	Violino Zell	Regionales Alterswohnheim Entlebuch	Escholzmatt	Regionales Wohn- und Pflegezentrum Schüpfheim	Wohn- und Pflegezentrum Berghof Wolhusen
	300	300	350			200	350	350	300	300	200	750	300		300		400
Austrittspauschale Reinigung und Umtriebe				230	250		350	350	200			500	200	250	450	250	
						300	200	200	100			250	100				
Nachschuss Anzahl Tage nach Todesfall exkl. Pflegebeitrag	7	7	3	14	5	3	ja	3	10	7	7	5	7	5	5	5	142
					5	10	nein	30		30					5		100
Telefonabo/Tag	0.67	0.67	0.65	0.6	0.5	0.82		0.7	0.85	0.85		0.5	0.8	0.66	0.65	15	20
Vertrag (Anzahl ja)	ja	ja	nein	ja	ja	ja		ja	ja	ja	ja	ja	ja	Ja	Ja	Ja	ja
Depot/Akonto bei Eintritt (Anzahl ja)	5000	5000	nein	5000		nein		nein		5000	2500	nein	nein	kann	kann	Nein	nein
Demenzstation Anzahl Betten		13										17		19		12	
Übergangspflege																	
Palliativstation																	