

Taxerhebung 2012

Inhalt

Erhebung	Mittelwerte	Planungsregionen und Kanton	
Erhebung	Institutionen	Luzern	
Erhebung	Institutionen	Seetal	
Erhebung	Institutionen	Sursee	
Erhebung	Institutionen	Willisau	
Erhebung	Institutionen	Entlebuch	
Grafiken	Institutionen	Planungsregionen und Kanton	

Bemerkung Zahlen mit *: nicht gerechnet, nicht KVG anerkannt

Haftungsausschluss:

Die vorliegenden Datentabellen sind nach bestem Wissen und Gewissen aufgrund der Meldungen der einzelnen Heime erstellt worden. Für die Vollständigkeit und Richtigkeit der Angaben übernimmt die LAK keine Haftung. Massgebend bleiben weiterhin die Taxordnungen der einzelnen Heime.

Taxen 2012									
Nennzahl: Aufenthaltstaxe , im Einzimmer mit WC Dusche und Balkon oder Pflegetaxe, exkl. Arzt und Therapie	Anzahl Nennungen	Kanton Luzern	Kanton Luzern	Kanton Luzern	Planungsregion Luzern	Planungsregion Seetal	Planungsregion Sursee	Planungsregion Willisau	Planungsregion Entlebuch
Zurück		>0			>0	>0	>0	>0	>0
Betten	65	4558	tiefst	höchst	2530	414	608	671	335
Aufenthaltstaxe	65	145	110	200	159	132	134	125	139
Pflegetaxe 1	195	13	9	30	13	13	13	13	12
Pflegetaxe 2	65	37	30	42	39	38	35	33	35
Pflegetaxe 3	65	61	47	88	65	62	57	54	57
Pflegetaxe 4	194	85	67	101	90	86	79	75	80
Pflegetaxe 5	64	109	80	127	116	110	100	97	102
Pflegetaxe 6	64	133	102	153	142	134	123	117	125
Pflegetaxe 7	192	157	120	179	168	158	145	137	147
Pflegetaxe 8	64	181	137	206	194	182	167	158	170
Pflegetaxe 9	64	205	155	233	220	207	190	179	193
Pflegetaxe 10	128	229	173	260	246	231	212	199	215
Pflegetaxe 11	128	253	190	288	272	255	235	220	238
Pflegetaxe 12	64	277	208	315	297	280	257	241	260

Taxen 2012	Luzern	Luzern	Luzern	Luzern	Luzern	Luzern	Luzern	Luzern	Luzern	Luzern	Luzern	Luzern	Luzern	Luzern	Luzern	Luzern	Luzern	Luzern	Luzern
Nennzahl: Aufenthaltstaxe, im Einzimmer mit WC Dusche und Balkon oder Pflgetaxe, exkl. Arzt und Therapie	Alters- und Pflegeheime Ebikon (APE)	Pflegegruppen Buchrain	Heim im Bergl AG	Eichhof	Eichhof	Rosenberg	Rosenberg	Dreilinden	Dreilinden	Staffelhof	Staffelhof	Pflegewohnungen	Wesemlin	Wesemlin	Sunneziel Meggen	Sunneziel Meggen	Elisabethenheim Luzern AG	Betagzentrum Alp	Betagzentrum Alp
	Zurück																		
Betten	161	16	53	118	137	48	84	129	37	76	80	43	83	48	50	64	76	47	80
	Mischbetrieb	Pflegeheim	Mischbetrieb	Altersheim	Pflegeheim	Altersheim	Pflegeheim	Altersheim	Pflegeheim	Altersheim	Pflegeheim	Pflegeheim	Altersheim	Pflegeheim	Altersheim	Pflegeheim	Mischbetrieb	Altersheim	Pflegeheim
Aufenthaltstaxe	151	141	157	167	167	167	167	167	167	167	167	167	167	167	197	197	149	142	149
Pflegetaxe 1	14	16	12	9	9	9	9	9	9	9	9	9	9	9	14	14	15	14	14
Pflegetaxe 2	35	40	34	40	40	40	40	40	40	40	40	40	40	40	39	39	42	38	38
Pflegetaxe 3	64	67	57	64	64	64	64	64	64	64	64	64	64	64	64	64	70	63	63
Pflegetaxe 4	89	93	80	92	92	92	92	92	92	92	92	92	92	92	89	89	97	88	88
Pflegetaxe 5	115	119	102	120	120	120	120	120	120	120	120	120	120	120		113	124	112	112
Pflegetaxe 6	139	145	124	148	148	148	148	148	148	148	148	148	148	148		138	151	137	137
Pflegetaxe 7	165	171	147	176	176	176	176	176	176	176	176	176	176	176		163	179	162	162
Pflegetaxe 8	193	197	169	203	203	203	203	203	203	203	203	203	203	203		188	206	187	187
Pflegetaxe 9	216	223	192	231	231	231	231	231	231	231	231	231	231	231		213	233	211	211
Pflegetaxe 10	242	250	214	259	259	259	259	259	259	259	259	259	259	259		238	260	236	236
Pflegetaxe 11	270	276	237	287	287	287	287	287	287	287	287	287	287	287		263	288	261	261
Pflegetaxe 12	297	302	259	314	314	314	314	314	314	314	314	314	314	314		288	315	285	285

Taxen 2012	Luzern	Luzern	Luzern	Luzern	wkcp5374	Luzern	Luzern	Luzern	Luzern	Luzern	Luzern	Luzern	Luzern	Luzern	Luzern
Nennzahl: Aufenthaltstaxe, im Einzimmer mit WC Dusche und Balkon oder Pflgetaxe, exkl. Arzt und Therapie	Beitagzentrum Herdshawand	Beitagzentrum Herdshawand	Grossfeld Kriens	Zunacher Kriens	Kirchfeld, Haus für Betreuung und Pflege	Kirchfeld, Haus für Betreuung und Pflege	Blindenheim Horw	Alterszentrum Hofmatt	Bodenmatt Malters	Unterfeld Root	Steinhof Pflegeheim	STERNMATT Pflegewohngruppen. Luzern	Pflegeheim St. Raphael	Landgut Unterlöchli	Sonne Schwarzenberg
Zurück															
Betten	86	70	102	168	49	110	73	80	66	52	106	27	46	57	8
	Altersheim	Pflegeheim	Pflegeheim	Pflegeheim	Altersheim	Pflegeheim	Pflegeheim	Mischbetrieb	Pflegeheim	Mischbetrieb	Pflegeheim	Pflegeheim	Pflegeheim	Mischbetrieb	Mischbetrieb
Aufenthaltstaxe	142	149	162	168	110	145	150	149	131	137	181	200	175	158	120
Pflegetaxe 1	14	14	19	19	15	15	15	12	12	13	14	14	30	14	12
Pflegetaxe 2	38	38	39	39	41	41	41	33	35	38	41	38	42	38	33
Pflegetaxe 3	63	63	88	88	68	68	68	55	57	62	67	64	69	63	53
Pflegetaxe 4	88	88	101	101	95	95	95	76	80	86	93	89	96	88	74
Pflegetaxe 5	112	112	127	127	122	122	122	97	103	110	119	114	122	113	95
Pflegetaxe 6	137	137	153	153	148	148	148	119	125	135	146	139	149	137	116
Pflegetaxe 7	162	162	179	179	175	175	175	140	148	159	172	164	176	162	137
Pflegetaxe 8	187	187	205	205	202	202	202	162	170	183	198	189	203	187	158
Pflegetaxe 9	211	211	231	231	229	229	229	183	193	207	224	214	230	212	179
Pflegetaxe 10	236	236	257	257	256	256	256	204	215	231	251	239	256	236	200
Pflegetaxe 11	261	261	283	283	282	282	282	226	238	256	277	265	284	261	221
Pflegetaxe 12	285	285	296	296	309	309	309	247	260	280	303	290	311	286	242

Taxen 2012	Seetal	Seetal	Seetal	Seetal	Seetal	Sursee	Sursee	Sursee	Sursee	Sursee	Sursee	Sursee	Sursee	Sursee	Sursee	Sursee
Nennzahl: Aufenthaltstaxe, im Einz Zimmer mit WC Dusche und Balkon oder Pfl egetaxe, exkl. Arzt und Therapie	Doessel en	Ibenmoos	Chruz matt Hitzkirch	Flackematte, 6023 Rothenburg	Allers- und Pflegeheim Hochdorf AG	Pflegewohnheim Bergnmaetti	Verein Pflegewohngruppen Buttisholz	Grosswangen	AWH Schlossmatte Ruswil	Seematt Eich	Neuenkirch	Sempach	Oberkirch	Betagtenzentrum Lindenrain, 6234 Triengen	St. Martin Sursee	Seeblick
	Zurueck															
Betten	65	35	97	48	169	80	16	52	73	3	58	61	39	53	107	66
	Mischbetrieb	Mischbetrieb	Mischbetrieb	Mischbetrieb	Mischbetrieb	Mischbetrieb	Pflegeheim	Mischbetrieb	Mischbetrieb	Mischbetrieb	Mischbetrieb	Pflegeheim	Mischbetrieb	Pflegeheim	Pflegeheim	Pflegeheim
Aufenthaltstaxe	140	115	140	129	135	136	125	138	133	130	131	138	138	136	134	138
Pfl egetaxe 1	14	12	14	14	13	14	13	13	12	14	12	12	12	13	12	12
Pfl egetaxe 2	39	34	40	40	36	39	36	35	34	36	33	36	35	36	33	35
Pfl egetaxe 3	64	56	65	64	58	64	59	58	56	58	54	57	58	55	55	58
Pfl egetaxe 4	89	79	91	90	81	89	82	80	79	68	75	79	80	77	77	80
Pfl egetaxe 5	114	101	116	115	104	114	105	103	101	80	96	101	103	99	98	103
Pfl egetaxe 6	139	123	142	140	127	139	128	125	123	102	117	123	125	120	120	125
Pfl egetaxe 7	165	145	167	165	150	164	152	148	145	125	139	146	148	142	141	148
Pfl egetaxe 8	190	167	193	191	173	189	175	170	167	147	160	168	170	164	163	170
Pfl egetaxe 9	215	189	218	216	196	214	198	193	189	169	181	190	193	186	184	193
Pfl egetaxe 10	240	211	244	241	219	239	221	215	211	192	202	212	215	207	206	215
Pfl egetaxe 11	265	233	269	266	242	264	244	238	233	214	223	234	238	229	228	238
Pfl egetaxe 12	295	255	295	291	264	289	267	260	255	236	244	257	261	251	249	261

Taxen 2012	Willisau	Willisau	Willisau	Willisau	Willisau	Willisau	Willisau	Willisau	Willisau	Willisau	Willisau	Entlebuch	Entlebuch	Entlebuch	Entlebuch
Nennzahl: Aufenthaltstaxe, im Einz Zimmer mit WC Dusche und Balkon oder Pfl ege tax e, exkl. Arzt und Therapie	Feldheim Reiden	Feldheim Reiden	Stiftung Sonn bühl Leben und Wohnen im Alter	Begegnungs-Zentrum St. Ulrich 6156 Luthern	Weiermatte Menznau	AZ Eiche Dagmarsellen	Mauritius Schöt z	Alters- und Pflegeheim Murhof	St. Johann Hergiswil	APZ Waldruh Willisau	Violino Zell	Regionales Alterswohnheim Entlebuch	Escholzmatt	Regionales Wohn- und Pflegezentrum Schüp fheim	Wohn- und Pflegezentrum Berghof Wolhusen
Zurück															
Betten	50	88	26	55	59	59	53	65	54	95	67	78	60	100	97
	Altersheim	Pflegeheim	Pflegeheim	Mischbetrieb	Mischbetrieb	Mischbetrieb	Mischbetrieb	Pflegeheim	Mischbetrieb	Pflegeheim	Mischbetrieb	Pflegeheim	Pflegeheim	Mischbetrieb	Mischbetrieb
Aufenthaltstaxe	125	125	125	129	120	128	117	117	119	136	129	138	139	139	138
Pflegetaxe 1	15	15	12	13	12	13	12	12	11	13	12	12	12	13	12
Pflegetaxe 2	32	32	34	38	32	36	33	32	30	35	33	34	34	37	33
Pflegetaxe 3	47	47	56	60	52	58	55	53	50	58	54	57	56	62	55
Pflegetaxe 4	67	67	78	81	72	81	77	74	70	81	76	79	78	87	77
Pflegetaxe 5	90	90	100	102	93	104	98	95	89	103	97	101	100	111	98
Pflegetaxe 6	105	105	121	123	113	127	120	116	109	126	118	123	122	136	120
Pflegetaxe 7	120	120	143	145	133	150	141	137	129	149	139	145	144	160	141
Pflegetaxe 8	137	137	165	167	153	173	163	158	148	171	161	168	165	185	163
Pflegetaxe 9	155	155	187	189	174	201	184	178	168	194	182	190	187	209	184
Pflegetaxe 10	173	173	209	211	194	219	206	199	187	217	203	212	209	234	206
Pflegetaxe 11	190	190	231	233	214	242	228	220	207	240	224	234	231	258	228
Pflegetaxe 12	208	208	253	255	234	264	249	241	227	262	246	256	253	283	249

Taxen 2012									
	Anzahl Nennungen	Kanton Luzern	Kanton Luzern	Kanton Luzern	Planungsregion Luzern	Planungsregion Seetal	Planungsregion Sursee	Planungsregion Willisau	Planungsregion Entlebuch
Nennzahl: Aufenthaltstaxe, im Einzerrzimmer mit WC Dusche und Balkon oder Pflagegabe, exkl. Arzt und Therapie									
Aufenthaltstaxe Tagesgäste	7	90	75	100			88		260
	21	100	75	176	116		93	92	75
	1	176	176	176					75
Reduktion Komfort im 1er Zimmer	19	-5	-1	-5	-5		-5		
Reduktion 2er Zimmer	47	-12	-5	-25	-15	-12	-10	-9	-10
Reduktion 2er Zimmer (differenziert)	4	-10	-4	-20	-7				
Reduktion 3er Zimmer	1	-20	-20	-20	-20				
Reduktion Einwohner	1	-20	-20	-20	-20				
Zuschlag für Auswärtige innerkantonal	3	19	7	25					
Zuschlag für Auswärtige ausserkantonal	4	29	16	50	50			25	16
Notbett / Ferienbett Zuschlag	46	22	5	50	30	11	19	15	18
Zuschlag für Dementenstationsbett	24	26	9	45	28		18	20	
Zuschlag DZ Einerbelegung	24	55	2	136	59		60	21	

Taxen 2012	Luzern	Luzern	Luzern	Luzern	Luzern	Luzern	Luzern	Luzern	Luzern	Luzern	Luzern	Luzern	Luzern	Luzern	Luzern	Luzern	Luzern	Luzern	Luzern	
Nennzahl: Aufenthaltstaxe, im Einz Zimmer mit WC Dusche und Balkon oder Pflorgetaxe, exkl. Arzt und Therapie	Alters- und Pflegeheime Ebikon (APE)	Pflegegruppen Buchrain	Heim im Bergli AG	Eichhof	Eichhof	Rosenberg	Rosenberg	Dreilinden	Dreilinden	Staffelhof	Staffelhof	Pflegewohnungen	Wesemlin	Wesemlin	Sunneziel Meggen	Sunneziel Meggen	Elisabethenheim Luzern AG	Betagtenzentrum Alp	Betagtenzentrum Alp	
		80		96																
Aufenthaltstaxe Tagesgäste																				
Reduktion Komfort im 1er Zimmer				-5	-5	-5	-5	-5	-5	-5	-5	-5	-5	-5						
Reduktion 2er Zimmer	-25			-15	-15	-15	-15	-15	-15	-15	-15	-15	-15	-15		-20	-24			-10
Reduktion 2er Zimmer (differenziert)																				
Reduktion 3er Zimmer																				
Reduktion Einwohner																				
Zuschlag für Auswärtige innerkantonal																				
Zuschlag für Auswärtige ausserkantonal																				
Notbett / Ferienbett Zuschlag	20	50	40	25	25	25	25	25	25	25	25	25	25	25			25			
Zuschlag für Dementenstationsbett	30			25	25	25	25	25	25	25	25	25	25	25		40				
Zuschlag DZ Einerbelegung				72	72	72	72	72	72	72	72	72	72	72		100		6		

St. Gallen	Luzern	Luzern	Luzern	Luzern	wkcp5374	Luzern	Luzern	Luzern	Luzern	Luzern	Luzern	Luzern	Luzern	Luzern	Luzern
Taxen 2012 Nennzahl: Aufenthaltstaxe, im Einz Zimmer mit WC Dusche und Balkon oder Pfl ege tax e, exkl. Arzt und Therapie	Belagzentrum Herdschwand	Belagzentrum Herdschwand	Grossfeld Kriens	Zunacher Kriens	Kirchfeld, Haus f ur Betreuung und Pflege	Kirchfeld, Haus f ur Betreuung und Pflege	Blindenheim Horw	Alterszentrum Hofmatt	Bodenmatt Malters	Unterfeld Root	Steinhof Pflegeheim	STERNMATT Pflegewohngruppen, Luzern	Pflegeheim St. Raphael	Landgut Unterllochli	Sonne Schwarzenberg
			99												
Aufenthaltstaxe Tagesgäste			105						78				175		
			176												
Reduktion Komfort im 1er Zimmer			-4												
Reduktion 2er Zimmer					-5	-20			-10		-25	-15			-5
Reduktion 2er Zimmer (differenziert)			-7	-7											
Reduktion 3er Zimmer		-20													
Reduktion Einwohner		-20													
Zuschlag f ur Auswärtige innerkantonal															
Zuschlag f ur Auswärtige ausserkantonal												50			
Notbett / Ferienbett Zuschlag			50	50	30	30			10			50			
Zuschlag f ur Dementenstationsbett			35	35	45			9							
Zuschlag DZ Einerbelegung	6		20	25	20						136				10

Taxen 2012	Seetal	Seetal	Seetal	Seetal	Seetal	Sursee	Sursee	Sursee	Sursee	Sursee	Sursee	Sursee	Sursee	Sursee	Sursee	Sursee
Nennzahl: Aufenthaltstaxe, im Einz Zimmer mit WC Dusche und Balkon oder Pflegeaxe, exkl. Arzt und Therapie	Doesselen	Ibenmoos	Chrüz matt Hitzkirch	Fläckematt, 6023 Rothenburg	Allers- und Pflegeheim Hochdorf AG	Pflegewohnheim Bergmättli	Verein Pflegewohngruppen Buttisholz	Grosswangen	AWH Schlossmatte Ruswil	Seematt Eich	Neuenkirch	Sempach	Oberkirch	Betagtenzennum Lindenrain, 6234 Triengen	St. Martin Sursee	Seeblick
						75			100							
Aufenthaltstaxe Tagesgäste			80		95		100	80		130					75	
Reduktion Komfort im 1er Zimmer	-5				-5	-5							-5			
Reduktion 2er Zimmer	-15	-10	-10	-12	-15	-12		-15			-12		-5	-12	-5	-6
Reduktion 2er Zimmer (differenziert)	-20								-4							
Reduktion 3er Zimmer																
Reduktiuon Einwohner																
Zuschlag für Auswärtige innerkantonal																
Zuschlag für Auswärtige ausserkantonal																
Notbett / Ferienbett Zuschlag		12	10		10	12	20	20	25		20		25	12	20	15
Zuschlag für Dementenstationsbett			10		35			15-25					25		10	
Zuschlag DZ Einerbelegung					50			60					60			

Taxen 2012	Willisau	Willisau	Willisau	Willisau	Willisau	Willisau	Willisau	Willisau	Willisau	Willisau	Willisau	Entlebuch	Entlebuch	Entlebuch	Entlebuch
Nennzahl: Aufenthaltstaxe, im Einzerrzimmer mit WC Dusche und Balkon oder Pflgetaxe, exkl. Arzt und Therapie	Feldheim Reiden	Feldheim Reiden	Stiftung Sonnbühl Leben und Wohnen im Alter	Begegnungs-Zentrum St. Ulrich 6156 Luthern	Weiermatte Menznau	AZ Eiche Dagmarsellen	Mauritius Schötz	Alters- und Pflegeheim Murhof	St. Johann Hergiswil	APZ Waldruh Willisau	Violino Zell	Regionales Alterswohnheim Entlebuch	Escholzmatt	Regionales Wohn- und Pflegezentrum Schüpfheim	Wohn- und Pflegezentrum Berghof Wolhusen
Aufenthaltstaxe Tagesgäste									97	86		nach Aufwand	80-140	nach Aufwand	75
Reduktion Komfort im 1er Zimmer							-2			-1	-4				
Reduktion 2er Zimmer	-10	-10	-8	-5	-10	-10	-5	-10		-10	-8	-10	-10	-10	-10
Reduktion 2er Zimmer (differenziert)															
Reduktion 3er Zimmer															
Reduktiou Einwohner															
Zuschlag für Auswärtige innerkantonal	25	25							7						
Zuschlag für Auswärtige ausserkantonal	25	25											16		
Notbett / Ferienbett Zuschlag	20	20	10	5	10	15	23	15		20	10	20		20	15
Zuschlag für Dementenstationsbett		15								25					
Zuschlag DZ Einerbelegung			40					2							

Taxen 2012									
	Anzahl Nennungen	Kanton Luzern	Kanton Luzern	Kanton Luzern	Planungsregion Luzern	Planungsregion Seetal	Planungsregion Sursee	Planungsregion Willisau	Planungsregion Entlebuch
Austrittspauschale Reinigung und Umtriebe	37	305	100	750	248	248	300	421	
	84	318	100	1800	320	310	275	325	400
	11	306	100	800	345	345	200	167	
Nachschuss Anzahl Tage nach Todesfall exkl. Pflegebeitrag	58	7	1	14	7	5	6	7	5
	15	11	5	30	15		9	7	
Telefonabo/Tag	51	2.12	0.50	27.00	2.75	0.61	3.07	0.70	0.66
Vertrag (Anzahl ja)	62	46			31	3	6	4	2
Depot/Akonto bei Eintritt (Anzahl ja)	57	13			10	0	1	2	0
Demenzstation Anzahl Betten	19	220	5	22	115	33	24	30	18
Übergangspflege	2	11	11	11	11	0	0	0	0
Palliativstation	1	0	0	0	0	0	0	0	0

Taxen 2012	Luzern	Luzern	Luzern	Luzern	Luzern	Luzern	Luzern	Luzern	Luzern	Luzern	Luzern	Luzern	Luzern	Luzern	Luzern	Luzern	Luzern	Luzern	Luzern
Nennzahl: Aufenthaltstaxe, im Einz Zimmer mit WC Dusche und Balkon oder Pflegetaxe, exkl. Arzt und Therapie	Alters- und Pflegeheime Ebikon (APE)	Pflegegruppen Buchrain	Heim im Bergli AG	Eichhof	Eichhof	Rosenberg	Rosenberg	Dreilinden	Dreilinden	Staffelhof	Staffelhof	Pflegewohnungen	Wesemlin	Wesemlin	Sunneziel Meggen	Sunneziel Meggen	Elisabethenheim Luzern AG	Betagtenzentrum Alp	Betagtenzentrum Alp
	300	345		250	250	250	250	250	250	250	250	250	250	250		340			100
Austrittspauschale Reinigung und Umtriebe	200		450														250	270	
	150																		270
Nachschuss Anzahl Tage nach Todesfall exkl. Pflegebeitrag	7	5	14	7	7	7	7	7	7	7	7	7	7	7	1	1		14	7
		15	30												15	15			
Telefonabo/Tag				0.70	0.70	0.70	0.70	0.70	0.70	0.70	0.70	0.70	0.70	0.70	0.75	0.75	1.50		
Vertrag (Anzahl ja)	ja	Ja	ja	ja	ja	ja	ja	ja	ja	ja	ja	ja	ja	ja	ja	ja	nein	ja	ja
Depot/Akonto bei Eintritt (Anzahl ja)	4500	4000	6000	5000	5000	5000	5000	5000	5000	5000	5000	5000	5000	5000	ja	ja	5000	ja	ja
Demenzstation Anzahl Betten	22				12				10					12			10		
Übergangspflege							11												
Palliativstation					7														

Taxen 2012	Luzern	Luzern	Luzern	Luzern	wkcp5374	Luzern	Luzern	Luzern	Luzern	Luzern	Luzern	Luzern	Luzern	Luzern	Luzern
Nennzahl: Aufenthaltstaxe, im Einz Zimmer mit WC Dusche und Balkon oder Pflegetaxe, exkl. Arzt und Therapie	Be tagen zentrum Herdschwand	Be tagen zentrum Herdschwand	Grossfeld Kriens	Zunacher Kriens	Kirchfeld, Haus für Betreuung und Pflege	Kirchfeld, Haus für Betreuung und Pflege	Blindenheim Horw	Alterszentrum Hofmatt	Bodenmatt Malters	Unterfeld Root	Steinhof Pflegeheim	STERNMATT Pflege wohngruppen. Luzern	Pflegeheim St. Raphael	Landgut Unterlöchli	Sonne Schwarzenberg
	100	100											184	500	
Austrittspauschale Reinigung und Umtriebe		200			300	300	350	300	350	350	300	1800	275	bis	300
	270	230											347	800	
Nachschuss Anzahl Tage nach Todesfall exkl. Pflegebeitrag	14	7	10	10	7	7		5	5		3	6	10	bis	5
										7			10	15	
Telefonabo/Tag			0.80	0.80	0.65	0.65		25.00	0.55	0.60	0.85		27.00	0.65	0.60
Vertrag (Anzahl ja)	ja	ja	ja	ja	ja	ja	ja	nein		ja	Ja	Ja	Ja	ja	ja
Depot/Akonto bei Eintritt (Anzahl ja)	ja	ja	ja	ja	5000.00	5000.00	5000	ja		2000.00	Ja	5000		4000	
Demenzstation Anzahl Betten			11	21	9			8							
Übergangspflege															
Palliativstation															

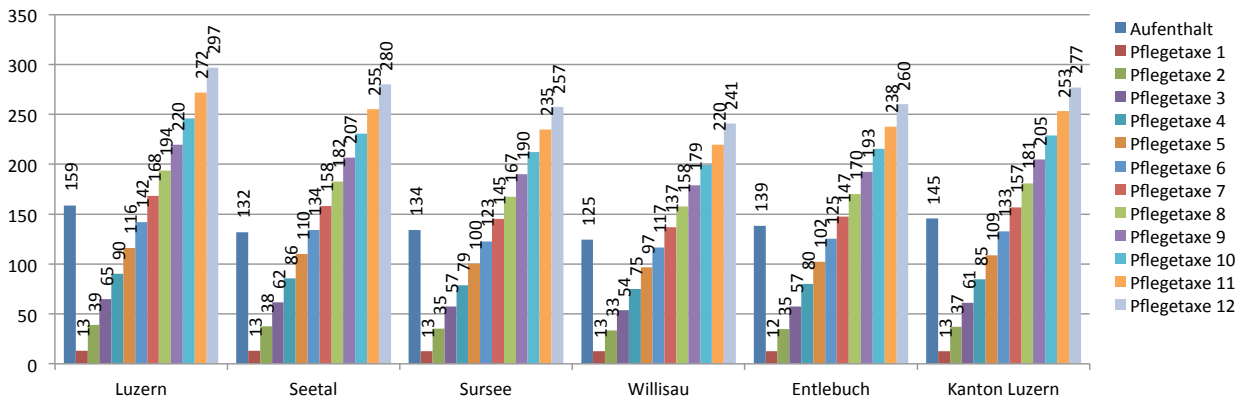
Taxen 2012	Seetal	Seetal	Seetal	Seetal	Seetal	Sursee	Sursee	Sursee	Sursee	Sursee	Sursee	Sursee	Sursee	Sursee	Sursee	Sursee
Nennzahl: Aufenthaltstaxe, im Einzimmer mit WC Dusche und Balkon oder Pflorgetaxe, exkl. Arzt und Therapie	Doesselen	Ibenmoos	Chrüz matt Hitzkirch	Fläckematte, 6023 Rothenburg	Allers- und Pflegeheim Hochdorf AG	Pflegewohnheim Bergmättli	Verein Pflegewohngruppen Buttisholz	Grosswangen	AWH Schlossmatte Ruswil	Seematt Eich	Neuenkirch	Sempach	Oberkirch	Betagtenzennum Lindenrain, 6234 Triengen	St. Martin Sursee	Seeblick
	400	300			250	300	350		450		200					200
Austrittspauschale Reinigung und Umtriebe			300	300			200	270	200		250	300	400	300	200	300
												200				
Nachschiess Anzahl Tage nach Todesfall exkl. Pflegebeitrag	5	3	5	5	7	10	5	10	7		5	5	7	15 Tage	3	5
	5						5		5				17			
Telefonabo/Tag	0.50	0.65	0.72	0.50	0.67	0.65	0.50	0.65	20.00		0.65	0.60		20.00/Monat	0.67	0.80
Vertrag (Anzahl ja)	ja	nein	ja	nein	ja	ja	ja	nein	ja		nein	nein	nein	Ja	ja	ja
Depot/Akonto bei Eintritt (Anzahl ja)	nein	nein	nein	nein	nein	Ja		5000	5000		nein	1000	5000.00	Nein	5'000.00	
Demenzstation Anzahl Betten			20	5	8			7					5		12	
Übergangspflege																10
Palliativstation																

St. Gallen	Appenzell A. u. S.	Appenzell A. u. S.	Appenzell A. u. S.	Appenzell A. u. S.	Appenzell A. u. S.	Appenzell A. u. S.	Appenzell A. u. S.	Appenzell A. u. S.	Appenzell A. u. S.	Appenzell A. u. S.	Appenzell A. u. S.	Basel-Stadt	Basel-Stadt	Basel-Stadt	Basel-Stadt
Willisau	Willisau	Willisau	Willisau	Willisau	Willisau	Willisau	Willisau	Willisau	Willisau	Willisau	Willisau	Entlebuch	Entlebuch	Entlebuch	Entlebuch
Nennzahl: Aufenthaltstaxe, im Einz Zimmer mit WC Dusche und Balkon oder Pflegetaxe, exkl. Arzt und Therapie	Feldheim Reiden	Feldheim Reiden	Stiftung Sonnbühl Leben und Wohnen im Alter	Begegnungs-Zentrum St. Ulrich 6156 Luthern	Weiermatte Menznau	AZ Eiche Dagmarsellen	Mauritius Schötz	Alters- und Pflegeheim Murhof	St. Johann Hergiswil	APZ Waldruh Willisau	Violino Zell	Regionales Alterswohnheim Entlebuch	Escholzmatt	Regionales Wohn- und Pflegezentrum Schüpfheim	Wohn- und Pflegezentrum Berghof Wolhusen
	550	550				200	300	300		750	300	500	450		200
Austrittspauschale Reinigung und Umtriebe	450	450	300	230	250		200				200			250	400
						300	100				100	600			
Nachschiess Anzahl Tage nach Todesfall exkl. Pflegebeitrag	7	7	3	14	5		10	7	7		7	5	5	5	
	7	7			5	10									
Telefonabo/Tag	0.65	0.65		0.65	0.50	0.82	0.85	0.85		0.50	0.80	0.66		15.00 pro Monat	0.65
Vertrag (Anzahl ja)	nein	nein	nein	nein	ja	nein	ja	Ja	Nein	nein	ja		nein	Ja	ja
Depot/Akonto bei Eintritt (Anzahl ja)	nein	nein	nein	ja		nein		5000.00	Auswertige	ja	nein	kann	nein	Nein	nein
Demenzstation Anzahl Betten		13									17	6		12	
Übergangspflege															
Palliativstation															

Taxen 2012									
	Anzahl Meldungen	Luzern	Seetal	Sursee	Willisau	Entlebuch	Kanton Luzern	Kanton Luzern	Kanton Luzern
Nennzahl: Aufenthaltstaxe, im Einzelzimmer mit WC Dusche und Balkon oder Pflorgetaxe, exkl. Arzt und Therapie									
Anzahl Betten	65	2530	414	608	671	335	4558	tiefst	höchst
davon spez. Angebot	22	126	33	24	30	18	231	16	33
Aufenthalt		159	132	134	125	139	145	110	200
Pflorgetaxe 1		13	13	13	13	12	13	9	30
Pflorgetaxe 2		39	38	35	33	35	37	30	42
Pflorgetaxe 3		65	62	57	54	57	61	47	88
Pflorgetaxe 4		90	86	79	75	80	85	67	101
Pflorgetaxe 5		116	110	100	97	102	109	80	127
Pflorgetaxe 6		142	134	123	117	125	133	102	153
Pflorgetaxe 7		168	158	145	137	147	157	120	179
Pflorgetaxe 8		194	182	167	158	170	181	137	206
Pflorgetaxe 9		220	207	190	179	193	205	155	233
Pflorgetaxe 10		246	231	212	199	215	229	173	260
Pflorgetaxe 11		272	255	235	220	238	253	190	288
Pflorgetaxe 12		297	280	257	241	260	277	208	315

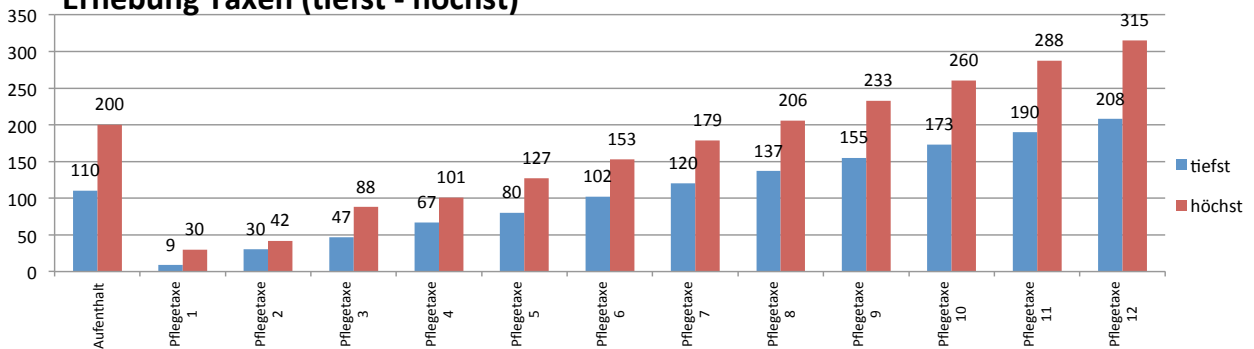
Zurück

Erhebung Taxen (Mittelwert) nach Planungsregionen



Zurück

Erhebung Taxen (tiefst - höchst)



Zurück