

Taxerhebung 2015

Inhalt

Erhebung	Mittelwerte	Planungsregionen und Kanton	
Erhebung	Institutionen	Luzern	
Erhebung	Institutionen	Seetal	
Erhebung	Institutionen	Sursee	
Erhebung	Institutionen	Willisau	
Erhebung	Institutionen	Entlebuch	
Grafiken	Institutionen	Planungsregionen und Kanton	

Bemerkung Zahlen mit *: nicht gerechnet, nicht KVG anerkannt

Haftungsausschluss:

Die vorliegenden Datentabellen sind nach bestem Wissen und Gewissen aufgrund der Meldungen der einzelnen Heime erstellt worden. Für die Vollständigkeit und Richtigkeit der Angaben übernimmt die LAK keine Haftung. Massgebend bleiben weiterhin die Taxordnungen der einzelnen Heime.

Taxen 2015									
	Anzahl Nennungen	Kanton Luzern	Kanton Luzern	Kanton Luzern	Planungsregion Luzern	Planungsregion Seetal	Planungsregion Sursee	Planungsregion Willisau	Planungsregion Entlebuch
Nennzahl: Aufenthaltstaxe, im Einzimmer mit WC Dusche und Balkon oder Pflorgetaxe, exkl. Arzt und Therapie									
Zurück		>0			>0	>0	>0	>0	>0
Betten	67	4765	tiefst	höchst	2602	416	657	740	350
Aufenthaltstaxe	67	155	119	288	174	135	140	135	141
Pflorgetaxe 1	201	14	11	19	15	13	13	13	12
Pflorgetaxe 2	67	38	32	45	40	37	35	34	35
Pflorgetaxe 3	67	62	50	73	66	61	58	56	57
Pflorgetaxe 4	201	86	70	102	92	85	81	78	79
Pflorgetaxe 5	67	110	90	130	118	109	104	100	102
Pflorgetaxe 6	67	134	110	151	143	133	126	121	124
Pflorgetaxe 7	199	158	130	177	168	157	149	143	146
Pflorgetaxe 8	66	182	150	203	194	182	172	165	168
Pflorgetaxe 9	66	206	170	230	220	205	194	188	191
Pflorgetaxe 10	132	230	190	256	245	229	217	209	213
Pflorgetaxe 11	132	254	210	283	270	252	239	231	235
Pflorgetaxe 12	66	278	230	310	295	276	262	252	258

Taxen 2015	Luzern	Luzern	Luzern	Luzern	Luzern	Luzern	Luzern	Luzern	Luzern	Luzern	Luzern	Luzern	Luzern	Luzern	Luzern
Nennzahl: Aufenthaltstaxe, im Einzimmer mit WC Dusche und Balkon oder Pflorgetaxe, exkl. Arzt und Therapie	Alters- und Pflegeheime Ebikon	Alterszentrum Tschann	Heim im Bergli AG	Viva Luzern AG Eichhof	Viva Luzern AG Rosenberg	Viva Luzern AG Dreilinden	Viva Luzern AG Staffelhof	Viva Luzern AG Pflgewohnungen	Viva Luzern AG Wesmeling	Sunneziel Rosengarte	Sunneziel Altersabteilung	Sunneziel Pflegeabteilung	Elisabethenheim Luzern AG	Betagtenzentrum Alp	Betagtenzentrum Alp
Zurück															
Betten	116	16	53	295	132	121	172	43	134	12	53	64	75	47	80
	Pflegeheim	Pflegeheim	Mischbetrieb	Mischbetrieb	Mischbetrieb	Mischbetrieb	Mischbetrieb	Mischbetrieb	Mischbetrieb	Mischbetrieb	Altersheim	Pflegeheim	Mischbetrieb	Altersheim	Pflegeheim
Aufenthaltstaxe	159	161	167	171	171	171	171	171	171	288	168	268	169	160	167
Pflegetaxe 1	14	14	14	15	15	15	15	15	15	15	15	15	14	15	15
Pflegetaxe 2	35	39	40	41	41	41	41	41	41	42	42	42	41	39	39
Pflegetaxe 3	64	65	65	67	67	67	67	67	67	69	69	69	67	63	63
Pflegetaxe 4	90	90	91	93	93	93	93	93	93	96	96	96	93	87	87
Pflegetaxe 5	115	115	117	120	120	120	120	120	120	122	122	122	119	111	111
Pflegetaxe 6	140	140	142	146	146	146	146	146	146	149	149	149	145	135	135
Pflegetaxe 7	165	166	168	173	173	173	173	173	173	176	176	176	172	159	159
Pflegetaxe 8	190	191	193	199	199	199	199	199	199	203	203	203	198	183	183
Pflegetaxe 9	215	216	219	226	226	226	226	226	226	230	230	230	224	207	207
Pflegetaxe 10	240	242	245	252	252	252	252	252	252	256	256	256	250	231	231
Pflegetaxe 11	265	267	270	278	278	278	278	278	278	283	283	283	276	255	255
Pflegetaxe 12	290	292	296	305	305	305	305	305	305	310	310	310	303	279	279

Taxen 2015	Luzern	Luzern	Luzern	Luzern	wkcp5374	Luzern	Luzern	Luzern	Luzern	Luzern	Luzern	Luzern	Luzern	Luzern	Luzern	Luzern	Luzern	Luzern
Nennzahl: Aufenthaltstaxe, im Einzimmer mit WC Dusche und Balkon oder Pflorgetaxe, exkl. Arzt und Therapie	Belagzentrum Herdswand	Belagzentrum Herdswand	Grossfeld Kriens	Zunacher Kriens	Kirchfeld, Haus für Betreuung und Pflege	Kirchfeld, Haus für Betreuung und Pflege	Blindenheim Horw	Alterszentrum Hofmatt	Bodenmatt Malters	Unterfeld Root	Steinhof Pflegeheim	STERNMATT Pflegewohngruppen, Luzern	Pflegeheim St. Raphael	Landgut Unterlöchli	Sonne Schwarzenberg	Tertianum Belleive, Luzern	Senevita Pilatusblick Ebikon	Sonnmat Luzern AG
Zurück																		
Betten	87	78	102	168	49	110	73	82	66	52	103	27	46	57	10	26	23	30
	Altersheim	Pflegeheim	Pflegeheim	Pflegeheim	Altersheim	Pflegeheim	Pflegeheim	Mischbetrieb	Pflegeheim	Mischbetrieb	Pflegeheim	Pflegeheim	Pflegeheim	Mischbetrieb	Mischbetrieb	Pflegeheim	Pflegeheim	Pflegeheim
Aufenthaltstaxe	164	169	164	170	130	155	160	149	153	154	187	200	181	162	132	270.- 180.-	160	254
Pflegetaxe 1	15	15	19	19	16	16	15	12	19	13	14	14	15	14	13	14	14	14
Pflegetaxe 2	39	39	45	45	45	45	41	33	45	38	40	40	41	40	36	39	35	38
Pflegetaxe 3	63	63	72	72	73	73	68	59	70	62	65	65	68	65	59	65	64	63
Pflegetaxe 4	87	87	99	99	102	102	95	82	96	86	91	91	95	91	82	90	90	88
Pflegetaxe 5	111	111	125	125	130	130	122	105	122	110	117	117	121	117	105	116	115	113
Pflegetaxe 6	135	135	151	151	151	151	148	128	148	135	142	142	148	142	128	141	140	138
Pflegetaxe 7	159	159	177	177	175	175	175	151	174	159	168	168	174	168	151	166	165	162
Pflegetaxe 8	183	183	203	203	202	202	202	175	199	183	193	193	201	193	174	192	190	187
Pflegetaxe 9	207	207	229	229	229	229	229	198	225	207	218	219	227	219	197	217	215	212
Pflegetaxe 10	231	231	255	255	256	256	251	221	250	231	245	245	254	245	220	243	240	237
Pflegetaxe 11	255	255	281	281	282	282	278	244	276	256	270	270	280	270	243	268	265	262
Pflegetaxe 12	279	279	294	294	309	309	295	267	302	280	296	296	307	296	266	293	290	286

Taxen 2015	Seetal	Seetal	Seetal	Seetal	Seetal	Sursee	Sursee	Sursee	Sursee	Sursee	Sursee	Sursee	Sursee	Sursee	Sursee	Sursee	Sursee
Nennzahl: Aufenthaltstaxe, im Einz Zimmer mit WC Dusche und Balkon oder Pflegeaxe, exkl. Arzt und Therapie	Döselen	Ibenmoos	Chrüzmat Hitzkirch	Fläckematt, 6023 Rothenburg	Alters- und Pflegeheim Hochdorf AG	Pflegewohnheim Bärgmättli	Verein Pflegewohngruppen Buttisholz	Grosswangen	AWZ Ruswil	Seematt Eich	Neuenkirch	Sempach	Oberkirch	Zentrum Eymatt	Betagazentrum Lindenrain, Trigenen	St. Martin Sursee	Seeblick
	Zurück																
Betten	67	35	97	55	162	80	20	52	71	3	60	61	39	38	56	107	70
	Mischbetrieb	Mischbetrieb	Mischbetrieb	Pflegeheim	Pflegeheim	Mischbetrieb	Mischbetrieb	Mischbetrieb	Mischbetrieb	Mischbetrieb	Mischbetrieb	Pflegeheim	Mischbetrieb	Mischbetrieb	Pflegeheim	Pflegeheim	Pflegeheim
Aufenthaltstaxe	142	119	143	132	139	139	137	142	142	138	139	143	142	146	138	139	140
Pflegetaxe 1	14	13	13	13	13	13	14	13	12	12	12	12	12	19	12	12	12
Pflegetaxe 2	39	37	37	37	36	38	40	35	34	35	35	35	35	36	32	33	35
Pflegetaxe 3	64	61	61	61	59	61	66	58	56	58	57	58	58	58	53	55	58
Pflegetaxe 4	89	85	85	85	83	85	91	80	79	80	79	80	80	81	74	77	80
Pflegetaxe 5	114	108	108	109	106	109	117	103	101	103	102	103	103	108	95	98	103
Pflegetaxe 6	139	132	132	133	129	133	143	125	123	125	124	125	125	123	116	120	125
Pflegetaxe 7	165	156	156	157	154	157	168	148	145		146	148	148	148	137	141	148
Pflegetaxe 8	190	180	180	181	177	181	194	170	167		169	171	170	178	157	163	170
Pflegetaxe 9	215	203	204	205	198	205	220	193	189		191	193	193	195	179	184	193
Pflegetaxe 10	240	227	227	229	221	229	246	215	211		214	216	215	217	199	206	215
Pflegetaxe 11	265	251	251	253	242	253	271	238	233		236	238	238	240	220	228	238
Pflegetaxe 12	290	275	275	277	264	277	297	260	255		258	261	261	267	241	249	261

Taxen 2015	Willisau	Willisau	Willisau	Willisau	Willisau	Willisau	Willisau	Willisau	Willisau	Willisau	Willisau	Willisau	Willisau	Entlebuch	Entlebuch	Entlebuch	Entlebuch
Nennzahl: Aufenthaltstaxe, im Einzimmer mit WC Dusche und Balkon oder Pflorgetaxe, exkl. Arzt und Therapie	Feldheim Reg. Alters- und Pflegezentrum	Feldheim Reg. Alters- und Pflegezentrum	Stiftung Sonnbühl - Leben und Wohnen im Alter	Begegnungs-Zentrum St. Ulrich 6156 Luthern	Betagten- und Pflegeheim Weiermatte, Menznau	AZ Eiche Dagmersellen	Alterszentrum Willisau Heim Zopfmatte	Alterszentrum Willisau Heim Breiten	Mauritius Schötz	Alters- und Pflegeheim Murnhof	St. Johann Hergiswil	APZ Waldruh Willisau	Violino Zell	Regionales Alterswohnheim Entlebuch	Alters- und Pflegeheim Sunnematte Escholzmatt-Marbach	Regionales Wohn- und Pflegezentrum Schüpfheim	Wohn- und Pflegezentrum Berghof Wolhusen
Zurück																	
Betten	50	88	28	55	59	55	44	30	53	63	54	95	66	89	64	100	97
	Altersheim	Pflegeheim	Pflegeheim	Mischbetrieb	Mischbetrieb	Mischbetrieb	Pflegeheim	Pflegeheim	Mischbetrieb	Mischbetrieb	Mischbetrieb	Pflegeheim	Mischbetrieb	Pflegeheim	Pflegeheim	Mischbetrieb	Mischbetrieb
Aufenthaltstaxe	135	135	135	133	129	135	139	144	129	130	128	139	138	141	140	140	142
Pflegetaxe 1	15	15	13	14	14	13	12	12	12	13	11	13	13	12	12	12	13
Pflegetaxe 2	32	32	35	38	35	36	35	35	33	34	32	36	35	35	34	34	36
Pflegetaxe 3	50	50	58	60	57	58	58	58	55	55	53	59	58	57	56	56	59
Pflegetaxe 4	70	70	80	81	78	81	81	81	77	77	73	82	81	80	78	78	81
Pflegetaxe 5	90	90	103	102	99	104	104	105	98	101	94	105	104	102	100	100	104
Pflegetaxe 6	110	110	126	123	120	127	126	127	120	121	114	128	126	124	122	122	127
Pflegetaxe 7	130	130	148	145	142	150	149	150	141	143	135	152	149	147	144	144	150
Pflegetaxe 8	150	150	171	167	163	173	172	173	163	164	155	175	172	169	165	166	173
Pflegetaxe 9	170	170	194	189	184	201	194	196	184	188	176	198	195	191	187	188	196
Pflegetaxe 10	190	190	216	211	205	219	217	217	206	207	197	221	217	214	209	210	219
Pflegetaxe 11	210	210	239	233	226	242	240	239	228	230	217	244	240	236	231	232	242
Pflegetaxe 12	230	230	262	255	248	264	262	262	249	252	238	267	263	259	253	254	265

Taxen 2015									
	Anzahl Nennungen	Kanton Luzern	Kanton Luzern	Kanton Luzern	Planungsregion Luzern	Planungsregion Seetal	Planungsregion Sursee	Planungsregion Willisau	Planungsregion Entlebuch
Nennzahl: Aufenthaltstaxe, im Einerzimmer mit WC Dusche und Balkon oder Pflorgetaxe, exkl. Arzt und Therapie	3	99	99	99	99				
	26	99	55	179	113	92	90	88	
	1	179	179	179	179				
Aufenthaltstaxe Tagesgäste									
Reduktion Komfort im 1er Zimmer	17	-5	-2	-7	-5	-5	-5	-4	
Reduktion 2er Zimmer	38	-18	-3	-100	-34	-13	-11	-7	-10
Reduktion 2er Zimmer (differenziert)	11	-10	12	-25	-13	-20	4	-10	
Reduktion 3er Zimmer	1	-20	-20	-20	-20				
Reduktiuon Einwohner	1	-20	-20	-20	-20				
Zuschlag für Auswärtige innerkantonal	5	28	25	30	30			25	
Zuschlag für Auswärtige ausserkantonal	7	29	10	50	35			25	10
Notbett / Ferienbett Zuschlag	46	27	5	125	30	22	34	20	23
Zuschlag für Dementenstationsbett	18	24	6	35	27	28	20	20	20
Zuschlag DZ Einerbelegung	17	51	6	80	46	50	60	60	
Eintrittspauschale	7	200	150	250	200				
	17	240	100	300	300		100		300
	0		0	0					

Taxen 2015	Luzern	Luzern	Luzern	Luzern	Luzern	Luzern	Luzern	Luzern	Luzern	Luzern	Luzern	Luzern	Luzern	Luzern	Luzern
Nennzahl: Aufenthaltstaxe, im Einzimmer mit WC Dusche und Balkon oder Pflgetaxe, exkl. Arzt und Therapie	Alters- und Pflegeheime Ebikon	Alterszentrum Tschann	Heim im Bergli AG	Viva Luzern AG Eichhof	Viva Luzern AG Rosenberg	Viva Luzern AG Dreilinden	Viva Luzern AG Staffelhof	Viva Luzern AG Pflgewohnungen	Viva Luzern AG Wesmeling	Sunneziel Rosengarte	Sunneziel Altersabteilung	Sunneziel Pflegeabteilung	Elisabethenheim Luzern AG	Betagtenzentrum Alp	Betagtenzentrum Alp
	Aufenthaltstaxe Tagesgäste		80		98										
Reduktion Komfort im 1er Zimmer				-6	-6	-6	-6	-6	-6				-7		
Reduktion 2er Zimmer	-25		-77	-18	-18	-18	-18	-18	-18	-100		-100	-11		-10
Reduktion 2er Zimmer (differenziert)															
Reduktion 3er Zimmer															
Reduktiou Einwohner															
Zuschlag für Auswärtige innerkantonal										30	30	30			
Zuschlag für Auswärtige ausserkantonal										30	30	30			
Notbett / Ferienbett Zuschlag	20	50	40	25	25	25	25	25	25				20		
Zuschlag für Dementenstationsbett	30			25			25		25						
Zuschlag DZ Einerbelegung				72	72	72	72	72	72					6	
Eintrittspauschale	150		200											200	200
				300	300	300	300	300	300						

St. Gallen	Luzern	Luzern	Luzern	Luzern	wkcp5374	Luzern	Luzern	Luzern	Luzern	Luzern	Luzern	Luzern	Luzern	Luzern	Luzern	Luzern	Luzern	Luzern	
Tagen Nennzahl: Aufenthaltstaxe , im Einzimmer mit WC Dusche und Balkon oder Pflageaxe, exkl. Arzt und Therapie	Belagtenzentrum Herdschwand	Belagtenzentrum Herdschwand	Grossfeld Kriens	Zunacher Kriens	Kirchfeld, Haus für Betreuung und Pflege	Kirchfeld, Haus für Betreuung und Pflege	Blindenheim Horw	Alterszentrum Hofmatt	Bodenmatt Malters	Unterfeld Root	Steinhof Pflegeheim	STERNMATT Pflegewohngruppen, Luzern	Pflegeheim St. Raphael	Landgut Unterlöchli	Sonne Schwarzenberg	Tertianum Belleive, Luzern	Senevita Pilatusblick Ebikon	Sonnmatt Luzern AG	
			99																
	Aufenthaltstaxe Tagesgäste		105						120									160	
			179																
Reduktion Komfort im 1er Zimmer		-2	-4																
Reduktion 2er Zimmer											-25		-15						
Reduktion 2er Zimmer (differenziert)			-7	-7	-15	-25			-10			-15							
Reduktion 3er Zimmer		-20																	
Reduktiuon Einwohner		-20																	
Zuschlag für Auswärtige innerkantonal																			
Zuschlag für Auswärtige ausserkantonal												50							
Notbett / Ferienbett Zuschlag			50	50	30	30			25		25		20						
Zuschlag für Dementenstationsbett		30	35	35	30				6										
Zuschlag DZ Einerbelegung	6		20	25	20														
Eintrittspauschale	200	200							250										

Taxen 2015	Seetal	Seetal	Seetal	Seetal	Seetal	Sursee	Sursee	Sursee	Sursee	Sursee	Sursee	Sursee	Sursee	Sursee	Sursee	Sursee	Sursee
Nennzahl: Aufenthaltstaxe, im Einzimmer mit WC Dusche und Balkon oder Pflgetaxe, exkl. Arzt und Therapie	Döselen	Ibenmoos	Chrüzmat Hitzkirch	Fläckematt, 6023 Rothenburg	Alters- und Pflegeheim Hochdorf AG	Pflegewohnheim Bärghäti	Verein Pflegewohngruppen Buttisholz	Grosswangen	AWZ Ruswil	Seematt Eich	Neuenkirch	Sempach	Oberkirch	Zentrum Eymatt	Betagenzentrum Lindenrain, Triengen	St. Martin Sursee	Seeblick
	Aufenthaltstaxe Tagesgäste			90	90	95	75	100	80	110						102	75
Reduktion Komfort im 1er Zimmer	-5					-5					-2		-7				
Reduktion 2er Zimmer	-15	-10	-10		-15	-12		-15			-12						-5
Reduktion 2er Zimmer (differenziert)	-20								-4						12		
Reduktion 3er Zimmer																	
Reduktiou Einwohner																	
Zuschlag für Auswärtige innerkantonal																	
Zuschlag für Auswärtige ausserkantonal																	
Notbett / Ferienbett Zuschlag	30	25	10			12	125	20	25		30		25	20		25	25
Zuschlag für Dementenstationsbett			20		35			15-25					25			15	
Zuschlag DZ Einerbelegung					50			60					60				
Eintrittspauschale																	
				nein	nein	100											

Taxen 2015	Willisau	Willisau	Willisau	Willisau	Willisau	Willisau	Willisau	Willisau	Willisau	Willisau	Willisau	Willisau	Willisau	Entlebuch	Entlebuch	Entlebuch	Entlebuch
Nennzahl: Aufenthaltstaxe, im Einerzimmer mit WC Dusche und Balkon oder Pflorgetaxe, exkl. Arzt und Therapie	Feldheim Reg. Alters- und Pflegezentrum	Feldheim Reg. Alters- und Pflegezentrum	Stiftung Sonnbühl - Leben und Wohnen im Alter	Begegnungs-Zentrum St. Ulrich 6156 Luthern	Betagen- und Pflegeheim Weiermatte, Menznau	AZ Eiche Dagmersellen	Alterszentrum Willisau Heim Zopfmatte	Alterszentrum Willisau Heim Breiten	Mauritius Schötz	Alters- und Pflegeheim Murhof	St. Johann Hergiswil	APZ Waldruh Willisau	Violino Zell	Regionales Alterswohnheim Entlebuch	Alters- und Pflegeheim Sunnematte Escholzmatt-Marbach	Regionales Wohn- und Pflegezentrum Schüpfheim	Wohn- und Pflegezentrum Berghof Wolhusen
														nach Aufwand			nach Aufwand
Aufenthaltstaxe Tagesgäste	95					55	100	100			80	100		nach Aufwand	80 - 140		
Reduktion Komfort im 1er Zimmer							-3	-2				-6	-4				
Reduktion 2er Zimmer	-10	-10	-8	-5	-10	-10	-5	-5	-2.5	-10		-6	-8	-10	-10	-10	-10
Reduktion 2er Zimmer (differenziert)									-8			-12					
Reduktion 3er Zimmer																	
Reduktion Einwohner																	
Zuschlag für Auswärtige innerkantonal	25	25															
Zuschlag für Auswärtige ausserkantonal	25	25													10		
Notbett / Ferienbett Zuschlag	20	20	20	5	20	25	30	30	25	15	13	20	15	20	20	20	30
Zuschlag für Dementenstationsbett		15										25		20		20	
Zuschlag DZ Einerbelegung			40			60				80							
Eintrittspauschale																	300

Taxen 2015									
	Anzahl Nennungen	Kanton Luzern	Kanton Luzern	Kanton Luzern	Planungsregion Luzern	Planungsregion Seetal	Planungsregion Sursee	Planungsregion Willisau	Planungsregion Entlebuch
Nennzahl: Aufenthaltstaxe , im Einzimmer mit WC Dusche und Balkon oder Pflegetaxe, exkl. Arzt und Therapie	35	285	100	600	263	317	280	310	300
	95	299	100	1500	324	350	299	254	338
	11	292	100	900	479		150	192	
Austrittspauschale Reinigung und Umtriebe	58	8	2	32	10	5	6	6	4
	16	10	5	17	11		9	10	5
Nachschuss Anzahl Tage nach Todesfall exkl. Pflegebeitrag	53	3.43	0.50	25.00	3.68	0.60	0.62	3.91	9.08
Telefonabo/Tag	64	56			14				
Vertrag (Anzahl ja)	62	10			14				
Depot/Akonto bei Eintritt (Anzahl ja)	23	263	5	28	12	10	9	15	16
Demenzstation Anzahl Betten	5	21	10	11	11		10		
Übergangspflege	6	21	7	7	7				
Palliativstation									

Taxen 2015	Luzern	Luzern	Luzern	Luzern	Luzern	Luzern	Luzern	Luzern	Luzern	Luzern	Luzern	Luzern	Luzern	Luzern	Luzern
Nennzahl: Aufenthaltstaxe, im Einzimer mit WC Dusche und Balkon oder Pflgetaxe, exkl. Arzt und Therapie	Alters- und Pflegeheime Ebikon	Alterszentrum Tschann	Heim im Bergli AG	Viva Luzern AG Eichhof	Viva Luzern AG Rosenberg	Viva Luzern AG Dreilinden	Viva Luzern AG Staffelhof	Viva Luzern AG Pflgewohnungen	Viva Luzern AG Wesmeling	Sunneziel Rosengarte	Sunneziel Altersabteilung	Sunneziel Pflegeabteilung	Elisabethenheim Luzern AG	Betagtenzentrum Alp	Betagtenzentrum Alp
	150	345	300										250	100	100
Austrittspauschale Reinigung und Umtriebe	250		150	250	250	250	250	250	250	340	340	340	150	270	270
			450												
Nachschuss Anzahl Tage nach Todesfall exkl. Pflegebeitrag	7	5	30	7	7	7	7	7	7	15	15	15	3	14	7
			14										14		
Telefonabo/Tag	0.83		20	0.7	0.7	0.7	0.7		0.7	0.85	0.85	0.85			
Vertrag (Anzahl ja)	Ja	16, Ja		ja	ja	ja	ja	ja	ja	ja	ja	ja	ja	Ja	Ja
Depot/Akonto bei Eintritt (Anzahl ja)	4500	14, ja	6000	6000	6000	6000	6000	6000	6000	6000	6000	6000	ja	5000.-	5000.-
Demenzstation Anzshl Betten	28			12		10	10		10	12					
Übergangspflege					11										
Palliativstation				7			7		7						

Taxen 2015	Luzern	Luzern	Luzern	Luzern	wkcp5374	Luzern	Luzern	Luzern	Luzern	Luzern	Luzern	Luzern	Luzern	Luzern	Luzern	Luzern	Luzern	Luzern
Nennzahl: Aufenthaltstaxe, im Einzimer mit WC Dusche und Balkon oder Pflegegabe, exkl. Arzt und Therapie	Betagtenzentrum Herdswand	Betagtenzentrum Herdswand	Grossfeld Kriens	Zunacher Kriens	Kirchfeld, Haus für Betreuung und Pflege	Kirchfeld, Haus für Betreuung und Pflege	Blindenheim Horw	Alterszentrum Hofmatt	Bodenmatt Malters	Unterfeld Root	Steinhof Pflegeheim	STERNMATT Pflegewohngruppen, Luzern	Pflegeheim St. Raphael	Landgut Unterlöchli	Sonne Schwarzenberg	Tertianum Belleive, Luzern	Senevita Pilatusblick Ebikon	Sonnmatt Luzern AG
	100	100					350	100-300	350				195	600	400	300		300
Austrittspauschale Reinigung und Umtriebe	270	230			300	300				350	300	1500	290	bis			300	
		200											365	900				
Nachschuss Anzahl Tage nach Todesfall exkl. Pflegebeitrag	14	7			7	7		5 Tage	5		3	6	Ja	bis	5		20	32
			10	10						7			7	15				
Telefonabo/Tag			0.8	0.8	0.65	0.65	0.8	25	0.7	0.6	0.5		0.9	0.65	0.6		25	
Vertrag (Anzahl ja)	Ja	Ja	ja	ja	ja	ja	ja	keinen	ja	7	Ja	ja	Ja	Ja	ja	14	ja	3
Depot/Akonto bei Eintritt (Anzahl ja)	5000	5000	ja	ja	5'000	5'000	5000	3000	5000	ja	5'000	5000	Nein	4000	ja	14	4000	ja
Demenzstation Anzahl Betten		6	15	21	9			8	5								inkl.	
Übergangspflege								ja n. Sit.									ja	
Palliativstation								82									ja	

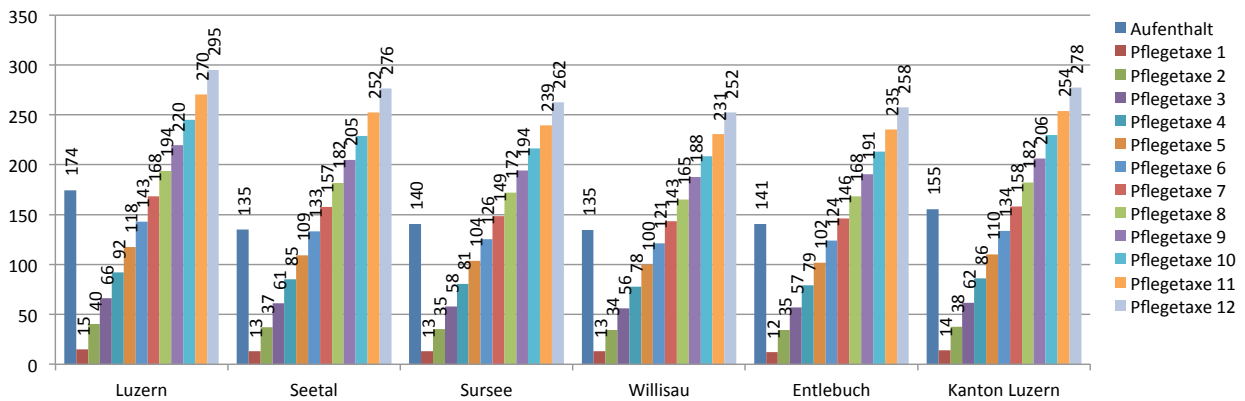
Taxen 2015	Seetal	Seetal	Seetal	Seetal	Seetal	Sursee	Sursee	Sursee	Sursee	Sursee	Sursee	Sursee	Sursee	Sursee	Sursee	Sursee	Sursee
Nennzahl: Aufenthaltstaxe, im Einz Zimmer mit WC Dusche und Balkon oder Pflegeaxe, exkl. Arzt und Therapie	Döselen	Ibenmoos	Chrüzmat Hitzkirch	Fläckematte, 6023 Rothenburg	Alters- und Pflegeheim Hochdorf AG	Pflegewohnheim Bärghüttli	Verein Pflegewohngruppen Buttisholz	Grosswangen	AWZ Ruswil	Seematt Eich	Neuenkirch	Sempach	Oberkirch	Zentrum Eymatt	Betagtenzentrum Lindenrain, Triengen	St. Martin Sursee	Seeblick
	400	300			250		400		200		200	300					300
Austrittspauschale Reinigung und Umtriebe		350	300	400		300	250	270	450		250		400	365	300	200	200
																150	
Nachschuss Anzahl Tage nach Todesfall exkl. Pflegebeitrag	5	3	5	5	7	5	5	10	7		5	7	7		7	3	5
									5				17	5			
Telefonabo/Tag	0.5	0.65	0.7	0.5	0.67	20/Monat	0.5	0.65			0.65	0.6		0.5	25.00 Monat inkl	0.67	0.8
Vertrag (Anzahl ja)		nein	ja	ja	ja	ja	ja	ja	ja		ja	ja	ja	NEIN	Ja	Ja	ja
Depot/Akonto bei Eintritt (Anzahl ja)		nein	ja	nein	nein	4000		5000	0.5000		nein	4000	5000		Ja bei Auswärtig en	5000	ja
Demenzstation Anzahl Betten			11	5	14			9					5			12	
Übergangspflege																	10
Palliativstation																	

Taxen 2015	Willisau	Willisau	Willisau	Willisau	Willisau	Willisau	Willisau	Willisau	Willisau	Willisau	Willisau	Willisau	Willisau	Entlebuch	Entlebuch	Entlebuch	Entlebuch
Nennzahl: Aufenthaltstaxe, im Einz Zimmer mit WC Dusche und Balkon oder Pflegeaxe, exkl. Arzt und Therapie	Feldheim Reg. Alters- und Pflegezentrum	Feldheim Reg. Alters- und Pflegezentrum	Stiftung Sonnbühl - Leben und Wohnen im Alter	Begegnungs-Zentrum St. Ulrich 6156 Luthern	Betagen- und Pflegeheim Weiermatte, Menznau	AZ Eiche Dagmersellen	Alterszentrum Willisau Heim Zopfmatte	Alterszentrum Willisau Heim Breiten	Mauritius Schötz	Alters- und Pflegeheim Murhof	St. Johann Hergiswil	APZ Waldruh Willisau	Violino Zell	Regionales Alterswohnheim Entlebuch	Alters- und Pflegeheim Sunnematte Escholzmatt-Marbach	Regionales Wohn- und Pflegezentrum Schüpfheim	Wohn- und Pflegezentrum Berghof Wolhusen
	350	350				200	350	350	300	300	200	400	300		300		
Austrittspauschale Reinigung und Umtriebe	300	300	350	230	250				200			200	200	250	450	250	400
						300	250	250	100			150	100				
Nachschuss Anzahl Tage nach Todesfall exkl. Pflegebeitrag	7	7	3	14		3	3	3	10	ja	7	5	7	5		5	2
					5	7	15	15		7					5		
Telefonabo/Tag	20	20	0.65	0.6	0.5	0.82	0.7	0.65	0.85	0.85		0.5	0.8	0.66	0.65	15	20
Vertrag (Anzahl ja)	ja	ja	nein	ja	ja	ja	Ja	ja	ja	ja	ja	ja	Ja	ja	Ja	Ja	ja
Depot/Akonto bei Eintritt (Anzahl ja)	5000	5000	nein	5000		5'000	nein	nein	nein	6000.00	ja	ja	Nein	kann	kann	kann	nein
Demenzstation Anzahl Betten		13										17		19		12	
Übergangspflege																	
Palliativstation																	

Taxen 2015									
Nennzahl: Aufenthaltstaxe , im Einerzimmer mit WC Dusche und Balkon oder Pflorgetaxe, exkl. Arzt und Therapie	Anzahl Meldungen	Luzern	Seetal	Sursee	Willisau	Entlebuch	Kanton Luzern	Kanton Luzern	Kanton Luzern
	Anzahl Betten	67	2602	416	657	740	350	4765	tiefst
davon spez. Angebot	34	30	#WERT!	#WERT!	#WERT!	#WERT!	305	22	46
Aufenthalt		174	135	140	135	141	155	119	288
Pflorgetaxe 1		15	13	13	13	12	14	11	19
Pflorgetaxe 2		40	37	35	34	35	38	32	45
Pflorgetaxe 3		66	61	58	56	57	62	50	73
Pflorgetaxe 4		92	85	81	78	79	86	70	102
Pflorgetaxe 5		118	109	104	100	102	110	90	130
Pflorgetaxe 6		143	133	126	121	124	134	110	151
Pflorgetaxe 7		168	157	149	143	146	158	130	177
Pflorgetaxe 8		194	182	172	165	168	182	150	203
Pflorgetaxe 9		220	205	194	188	191	206	170	230
Pflorgetaxe 10		245	229	217	209	213	230	190	256
Pflorgetaxe 11		270	252	239	231	235	254	210	283
Pflorgetaxe 12		295	276	262	252	258	278	230	310

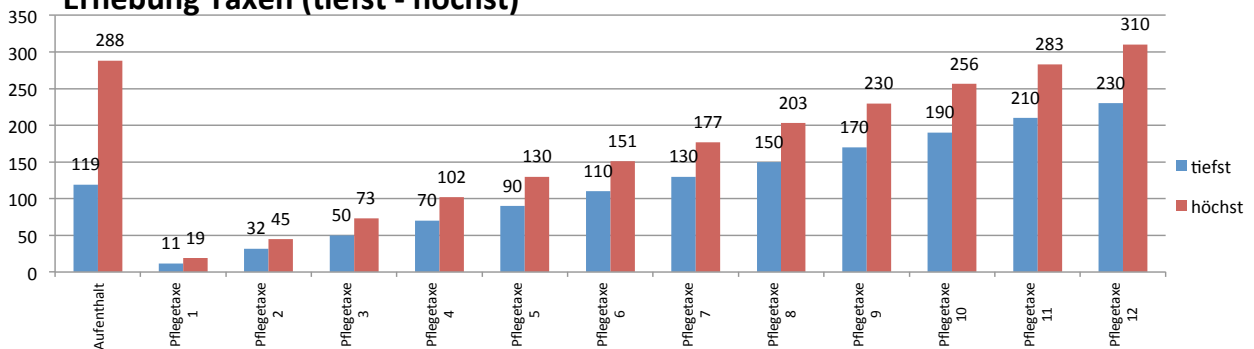
[Zurück](#)

Erhebung Taxen (Mittelwert) nach Planungsregionen



[Zurück](#)

Erhebung Taxen (tiefst - höchst)



[Zurück](#)